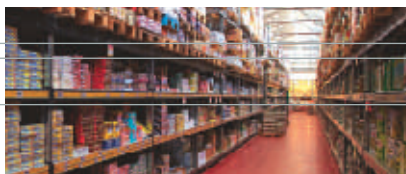


Solution Mobile Datalogic dédiée Logistique Application
Transport et Entrepôt





Solution entrepôt



Logiciel de configuration réseau

- > Gestion centralisée de votre parc
- > Administration et gestion de réseaux élaborés
- > Contrôle à distance des configurations et mises à jour des terminaux



Viper-NET™

- > Ergonomie, grande résistance aux chocs
- > Confort de lecture (de quelques centimètres à plusieurs mètres)
- > Batterie à haute capacité Li-Ion



Kyman-NET™

- > Coque résistante adaptée pour les utilisations en environnements difficiles
- > Excellente ergonomie, léger, contrôle du terminal d'une seule main
- > Clavier intuitif rétro éclairé (au choix numérique ou alphanumérique)

Gestion et pilotage de la surface de stockage

Gestion complète des entrées et sorties de stock

Préparation de commandes

Inventaire

Livraison



RHINO-NET™

- > Large écran pour confort de lecture
- > Résistance aux chocs et vibrations
- > Adapté pour les utilisations en milieu hostile (-30 à +50°C)

Solution identification automatique sur chariot élévateur

- Solution lecture manuelle avec déplacement de l'opérateur: Rhino + Dragon M (radio)
- Solution lecture manuelle sans déplacement de l'opérateur: Rhino + Dragon D XLR (lecture possible jusqu'à 10 m)
- Solution lecture « main libre » de codes sur palette: Rhino + DS6400

Solution transport



Réceptions/
Gestion des retours



Viper-NET™

- > Lecteur à poignée, résistant aux chocs
- > Solution mobilité intégrée (Wi-Fi, Bluetooth®)
- > Choix du clavier (numérique/alphanumérique)

Inventaire



Dragon™

- > Ergonomique, robuste et très fiable
- > La série Dragon M dispose d'un écran Lcd et de 3 touches interactives
- > La série Dragon D XLR permet lire de 10 cm à 10 mètres



DATALOGIC JET™

- > Conçu pour une utilisation en environnement Transport et Entrepôt
- > Large écran couleur tactile
- > Communications multiples en simultanée (Bluetooth®, Wi-Fi, GSM/GPRS)



Kit véhicule DATALOGIC JET

- > Résistant aux chocs et vibration, adapté aux utilisations exigeantes
- > Kit main libre complet intégré (prise casque/haut parleur + microphone)
- > Tension d'alimentation de 10 à 30V

Bordereau
de livraison

Gestion de flotte



Kyman-NET™

- > Résistant aux chutes, aux vibrations et températures extrêmes
- > Communications multiples en simultanée (Bluetooth®, Wi-Fi, GSM/GPRS)
- > Batterie à haute capacité Li-Ion

Solution Mobile Datalogic dédiée Logistique Transport et Entrepôt



Solution Gestion d'Entrepôt

Un système complet de gestion d'entrepôt doit automatiser tous les flux de la chaîne logistique tout en s'intégrant avec une multitude de composants technologiques.

C'est pour répondre à ce besoin que Datalogic a développé des solutions, complètes et modulables, adaptées à la taille de votre entrepôt. Chacun des produits utilisés est développé et paramétré pour s'interfacer directement avec votre système ERP en place.

Avantages

Les avantages de nos solutions :

- > Fiabilité et robustesse des produits
- > Choix complet des produits et des technologies (Acquisition, Traitement et Communication de données)
- > Contrôle des unités à distance
- > Technologies ouvertes et évolutives
- > Retour sur investissement inégalé

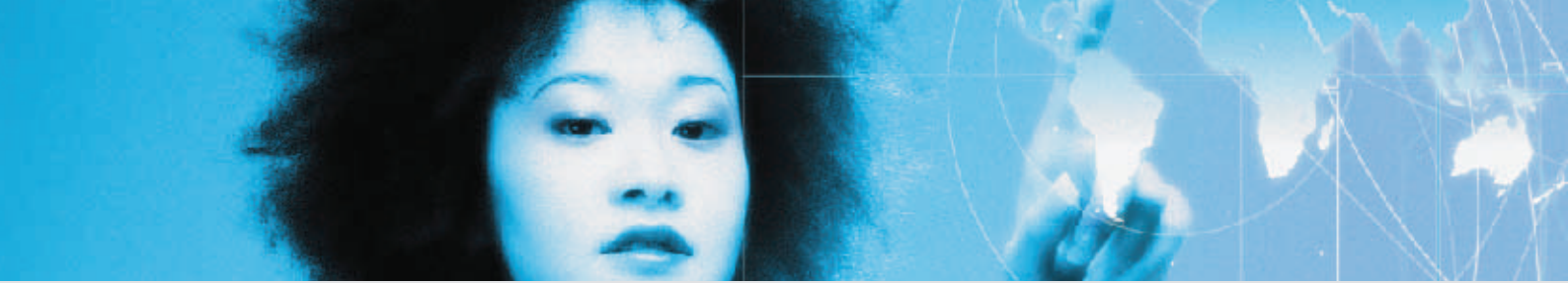
Solution Transport

Aujourd'hui il est important de faciliter les échanges d'information entre les services sédentaires (fournisseur, client) et mobiles. Les nouvelles technologies de communication en « temps réel » sont utilisées par de nombreuses entreprises pour répondre à des besoins en transport express, en gestion de parc de véhicule, en camionnage, en prestation logistique...

Datalogic dispose de solutions déjà éprouvées et approuvées auprès de différentes références du monde du Transport et de la Logistique. Nos solutions intègrent des technologies d'acquisition (laser, imager et RFID) et de communication (Bluetooth, Wifi, Radio, GSM/GPRS) à la pointe de l'innovation.

Avantages

- > Fiabilité et robustesse des produits
- > Choix complet des produits et des technologies (Acquisition, Traitement et Communication de données)
- > Choix complet d'accessoires pour l'intégration sur véhicule
- > Contrôle des unités à distance
- > Intégration sans fil au sein de vos différents réseaux PAN, LAN et WAN
- > Technologies ouvertes et évolutives
- > Retour sur investissement optimisé



Datalogic JET™

Le Datalogic Jet™ est un PDA professionnel conçu pour accroître les performances des utilisateurs durant toutes les étapes de la chaîne d'approvisionnement. Ce PDA renforcé est doté de technologies de communication sans fil variées (WiFi, GSM/GPRS, Bluetooth) et permet la personnalisation de sa tête de lecture en fonction de l'application (1D, 2D, RFID). Le Datalogic Jet™ est un terminal léger, il est équipé d'un boîtier design et robuste.



Kyman-NET™

Le Kyman-NET™ est doté de communications multiples (Bluetooth, WiFi, et GSM/GPRS) et offre d'excellentes performances d'acquisition de données. Ce terminal portable est léger, fiable, robuste, résistant aux chutes et dispose d'une batterie longue durée. Le Kyman-NET™ est adapté aux environnements les plus difficiles.



Viper-NET™

Ce terminal à poignée qui fonctionne sous Windows CE.Net, dispose d'un grand écran couleur. Le Viper-NET a été conçu pour répondre aux attentes les plus exigeantes des applications en entrepôt. Ce lecteur utilise la technologie de pointe en matière d'acquisition de données, et propose les techniques programmation les plus récentes.



Rhino-NET™

Ce terminal embarqué équipé de Windows CE.Net a été conçu pour toutes les utilisations en entrepôt. Il dispose d'un large écran couleur (1/2VGA), et d'un clavier rétro éclairé. Souple d'utilisation avec sa communication radio, le Rhino-Net™ est la solution adaptée pour chariot élévateur.



Dragon™ family

La famille Dragon offre ergonomie, robustesse et haute fiabilité pour des lectures en environnement exigeant. Le Dragon™ D151 XLR permet un confort de lecture de 10 cm à 10 m, et est parfaitement adapté pour une utilisation avec le terminal embarqué Rhino™.

Le Dragon™ Mobile a été conçu pour accroître la productivité en entrepôt grâce à ses caractéristiques d'identification mobile. Il permet de communiquer en temps réel avec sa base radio jusqu'à une distance de 50 m. Il est également disponible avec 3 touches interactives.



DS6300™

Le DS6300 a été conçu pour être utilisé aussi bien dans des applications fixes (lecture de code sur convoyeur) que mobile (fixé sur chariot élévateur). Ce scanner modulaire permet de proposer des solutions adaptées aux configurations de tout type d'entrepôt. Il intègre le logiciel Genius configurator™ qui permet une installation simple et rapide. Doté de la technologie ACR™(reconstruction de code), le DS6300 dispose d'excellentes performances de lecture de codes, même endommagés.



Outils Logiciel

Application:

- > DLTCL-NET permet d'utiliser jusqu'à cinq sessions en émulation.
- > DL Locked Web Browser permet la connexion à une application WEB (100% compatible Internet Explorer), ainsi l'utilisateur n'a pas besoin de quitter l'application.

Logiciel d'administration de réseau

- > Mobile Director Enterprise permet de gérer et d'administrer aisément les réseaux complexes, mais également de mettre à jour les logiciels et les configurations des appareils.
- > Wavelink Avalanche est utilisé pour l'administration de terminaux locaux et distants. Avec un LAN sécurisé (WiFi Protected Access :WPA) il permet les mises à jour des logiciels et des firmwares.

DATALOGIC
Your Life. Our Enthusiasm™

www.datalogic.com



- COMPOSANTS D'AUTOMATISME
- SYSTEMES D'AUTOMATISME
- CONSTITUANTS ELECTROTECHNIQUES
- MESURE ET CONTROLE
- SECURITE MACHINE

8, Avenue de la Malle - ZI Les Coïdes
51370 SAINT BRICE COURCELLES
Tél. : 03.26.04.20.21 - Fax : 03.26.04.28.20
Email : info@audin.fr - Web : <http://www.audin.fr>