

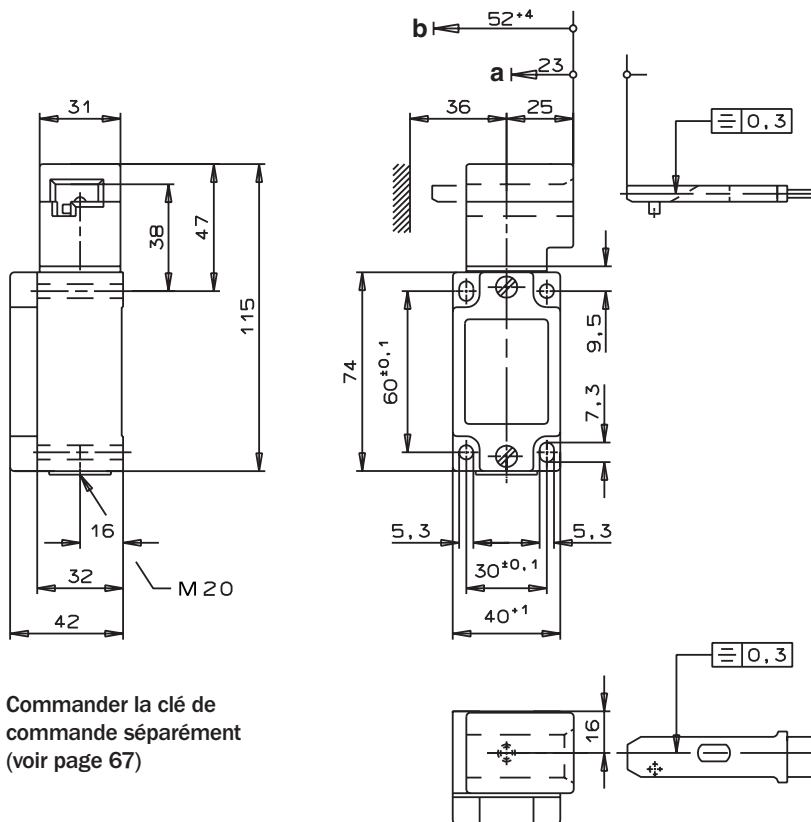
Interrupteurs de sécurité

Série i100 S1 (raccordement par câble)

Type:	boîtier de base selon EN 50041
Boîtier:	alliage léger moulé sous pression
Raccordement:	câblé via M 20
Éléments de commutation:	4 éléments de contact



Plan coté



Commander la clé de commande séparément (voir page 67)

- a) **Course de guidage:**
la clé de commande glisse dans la fente mais n'a aucune action de commutation.
- b) **Course finale de commutation:**
la clé de commande doit pénétrer sur cette distance pour garantir la sécurité de la commutation. Pour la commutation inverse, il faut retirer la clé au moins jusqu'au point a.

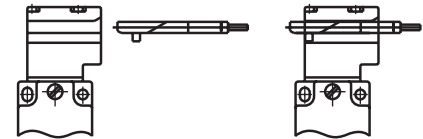
Avertissement

En cas de dommage, ou de soudure des contacts, l'interrupteur de sécurité doit être remplacé entièrement.

Élément de commutation

Interrupteur à ouverture lente **31**
3 ouvertures positives + 1 fermeture

Clé de commande enfoncée Clé de commande sortie



41 $\phi_{0.42}$
33 σ_{34}
21 ϕ_{22}
11 ϕ_{12}

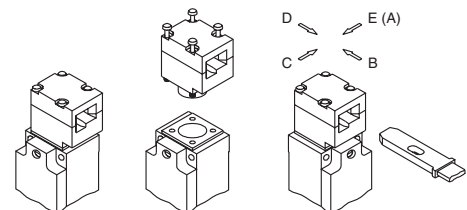
41 $\phi_{0.42}$
33 σ_{34}
21 ϕ_{22}
11 ϕ_{12}

Recommandations de montage

Au cours de l'installation, l'interrupteur et sa clé de commande doivent être assemblés. La clé doit être montée selon les spécifications de la norme VDI 2854 c'est-à-dire positivement et au moyen de vis de sécurité, rivetage, soudure, etc afin de ne pouvoir être démontée ni se désolidariser. L'interrupteur ne peut servir de butée de mouvement.

Adaptation de la direction d'approche

Après avoir déposé les 4 vis de la tête de l'interrupteur, il est possible d'orienter la fente dans la direction souhaitée. En configuration usine, la direction est celle indiquée E ci-dessous.



Caractéristiques techniques

Caractéristique	Valeur	Unité
Matière du boîtier	Alliage léger anodisé moulé sous pression	
Type de protection selon CEI 529	IP 67	
Sens de montage	indifférent	
Durée de vie mécanique	2 x 10 ⁶ commutations	
Température ambiante de fonctionnement	- 25 à + 80	°C
Vitesse d'approche maxi. de l'organe de commande	20	m/min
Force de commande	35	N
Élément de commutation	31	
Éléments de contact	3 ouvertures positives ⊕ + 1 fermeture	
Principe de commutation	Interrupteur à ouverture lente	
Impulsions de surtension tolérées U _{imp}	4,0	kV
Tension d'isolement U _i	250	V≅
Catégorie d'utilisation selon CEI 947-5-1	CA-15 Ue 230 V le 6 A / CC-13 Ue 24 V le 6 A	
Tension de commutation mini.	12	V
Courant de commutation mini. à 24 V	10	mA
Matériau de contact	alliage d'argent recouvert d'or par vaporisation flash	
Type de raccordement	bornier à vis	
Section maxi. des fils de raccordement	1,5	mm ²
Protection contre les courts-circuits (fusible de commande)	Temporisé T 10 / Rapide F 20	A
Masse	env. 0,3	kg

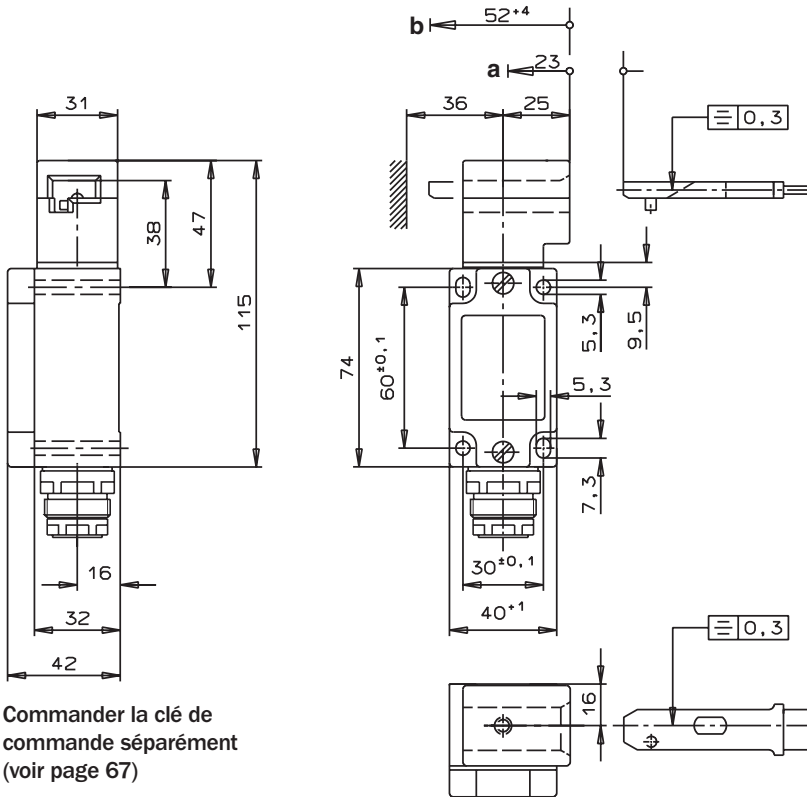
Interrupteurs de sécurité

Série i100 S2 (raccordement par prise)

Type:	boîtier de base selon EN 50041
Boîtier:	alliage léger moulé sous pression
Raccordement:	connecteur de type SR11 (voir page 56)
Éléments de commutation:	4 éléments de contact



Plan coté



Commander la clé de commande séparément (voir page 67)

a) Course de guidage: la clé de commande glisse dans la fente mais n'a aucune action de commutation.

b) Course finale de commutation: la clé de commande doit pénétrer sur cette distance pour garantir la sécurité de la commutation. Pour la commutation inverse, il faut retirer la clé au moins jusqu'au point a.

Élément de commutation

31 plaqué or, interrupteur à ouverture lente
3 ouvertures positives + 1 fermeture

Clé de commande enfoncée Clé de commande sortie



41 ϕ 42
33 ϕ 34
21 ϕ 22
11 ϕ 12

41 ϕ 42
33 ϕ 34
21 ϕ 22
11 ϕ 12

Recommandations de montage

Au cours de l'installation, l'interrupteur et sa clé de commande doivent être assemblés. La clé doit être montée positivement au moyen p. ex. de vis de sécurité, de rivets, de soudure, etc. L'interrupteur ne peut servir de butée de mouvement.

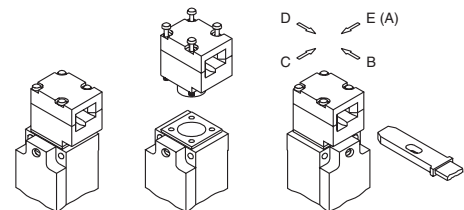
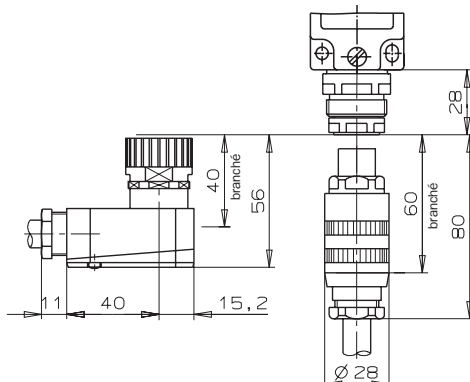
Adaptation de la direction d'approche

Après avoir déposé les 4 vis de la tête de l'interrupteur, il est possible d'orienter la fente dans la direction souhaitée. En configuration usine, la direction est celle indiquée E ci-dessous.

Avertissement

En cas de dommage, ou de soudure des contacts, l'interrupteur de sécurité doit être remplacé entièrement.

Dimensions des connecteurs SR11



Caractéristiques techniques

Caractéristique	Valeur	Unité
Matière du boîtier	Alliage léger anodisé moulé sous pression	
Type de protection selon CEI 529	IP 65	
Sens de montage	indifférent	
Durée de vie mécanique	2 x 10 ⁶ commutations	
Température ambiante de fonctionnement	- 25 à + 80	°C
Vitesse d'approche maxi. de l'organe de commande	20	m/min
Force de commande	35	N
Élément de commutation	31	
Éléments de contact	3 ouvertures positives ⊕ + 1 fermeture	
Principe de commutation	Interrupteur à ouverture lente	
Impulsions de surtension tolérées U _{imp}	4,0	kV
Tension d'isolement U _i	50	V≅
Catégorie d'utilisation selon CEI 947-5-1	CA-15 U _e 50 V I _e 6 A / CC-13 U _e 24 V I _e 6 A	
Tension de commutation mini.	12	V
Courant de commutation mini. à 24 V	10	mA
Matériau de contact	alliage d'argent recouvert d'or par vaporisation flash	
Type de raccordement	connecteur 11 + terre (PE DIN 43651)	
Protection contre les courts-circuits (fusible de commande)	Temporisé T 10 / Rapide F 20	A
Masse	env. 0,35	kg

Références de la série i100

Interrupteurs de sécurité

Type	Actionné par			Élément de commutation		Type de raccord		Référence
	levier rotatif	poussoir à roulette	Clé de commande séparée	Ouverture	Fermeture	M 20	SR 11	
i100-			S	3	1	3		6 022 590
i100-			S				2	6 012 133

Élément de commutation: 3 ouvertures positives + 1 fermeture en standard. Autres configurations sur demande