

R RENOMMÉE
KNOW HOW

Techniques d'automatisation



RK ROSE+KRIEGER

A Phoenix Mecano Company



L'équilibre de systèmes élevateurs synchrones

RK SyncFlex

RK SyncFlex - Plaques de compensation pour colonnes télescopiques



Spécificités / Caractéristiques:

- Alignement des colonnes télescopiques grâce à des vis de réglage accessibles de l'extérieur
- Système de blocage pour prévenir toute rupture lors de travaux de montage en hauteur
- Vis comprises dans le kit pour le raccordement à une colonne télescopique
- Compensation en hauteur ± 1 mm
- Aide à l'alignement (nivelles)
- Compensation verticale de $\pm 1^\circ$ (compensation d'inégalités de 10 mm)
- Compensation des différences de hauteur pour colonnes télescopiques

RK SyncFlex H

Alignement horizontal

- Pour éviter les gauchissements avec les systèmes hyperstatiques (plus d'un palier fixe) sur l'axe horizontal. RK SyncFlex H permet d'intégrer des paliers libres définis dans l'application.

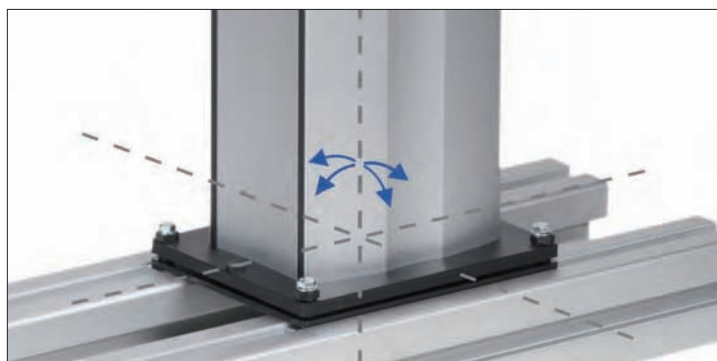


	RK SyncFlex H
Charges	1000N, 1500N, 3000N
Compensation en hauteur	$\pm 1\text{mm}$
Hauteur de montage	36mm

RK SyncFlex V

Alignement vertical

- Si les colonnes télescopiques ne sont pas parallèles, la distance entre les points de fixation supérieurs varie pendant le déplacement. Mais un assemblage fixe maintient cet écart constant. Conséquence : le guidage des colonnes télescopiques est soumis à des forces élevées. RK SyncFlex V permet de compenser les inégalités dans l'environnement de fixation.



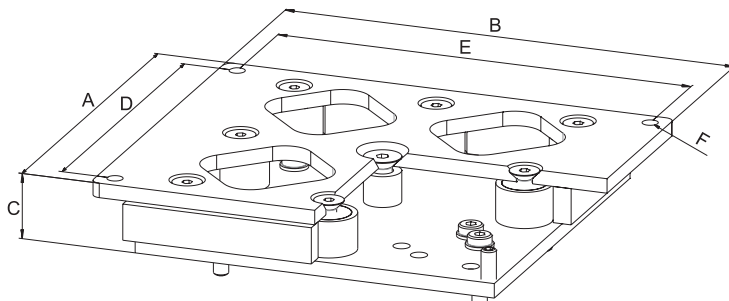
	RK SyncFlex V
Compensation en hauteur	$\pm 1^\circ$
Hauteur de montage sans plaque de compression	10-15 mm
Hauteur de montage avec plaque de compression	15-20 mm

RK SyncFlex - Dimensions / Données de commande

RK SyncFlex H

- La compensation horizontale sur l'axe Z assure la liberté de mouvement nécessaire lors du déplacement des colonnes télescopiques.

La livraison comprend :
Plaque de compensation avec matériel de fixation



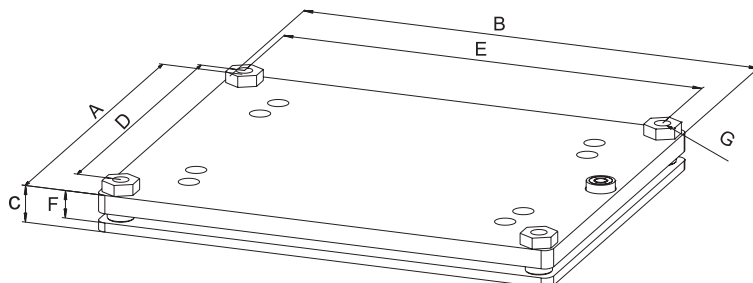
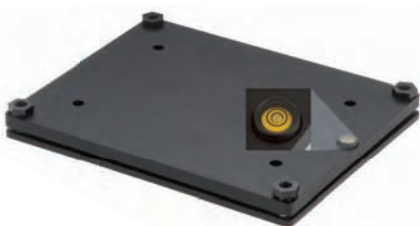
[mm]

Référence	Type	A	B	C	D	E	F
QZD140470	Alpha Colonne II large	195	245	36	225	175	M 10
QZD140469	Alpha Colonne II medium	155	195	36	175	135	M 10
QZD020471	MultiLift	70	280	36	40	260	M 10
QZD100453	Powerlift M / telescope	200	250	36	230	180	M 10
QZD100455	Powerlift S / Z	200	250	36	230	180	M 10

RK SyncFlex V

- La compensation verticale autour des axes X et Y permet d'aligner les colonnes télescopiques.

La livraison comprend :
Plaque de compensation avec matériel de fixation



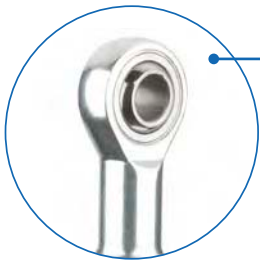
[mm]

Option:

Au choix, avec ou sans plaque de compression (voir tableau)

Référence	Type	A	B	C	D	E	F	G
Sans plaque de compression								
QZD140467	Alpha Colonne II large	195	245	-	175	225	10-15	M 10
QZD140468	Alpha Colonne II medium	155	195	-	135	175	10-15	M 10
QZD020472	MultiLift	110	300	-	90	280	10-15	M 10
QZD100446	Powerlift M	200	250	-	180	230	10-15	M 10
QZD100447	Powerlift telescope	200	250	-	180	230	10-15	M 10
QZD100449	Powerlift Z-classic	200	250	-	180	230	10-15	M 10
QZD100450	Powerlift Z-wave	200	250	-	180	230	10-15	M 10
Avec plaque de compression								
QZD140461	Alpha Colonne II large	195	245	15-20	175	225	10-15	M 10
QZD140460	Alpha Colonne II medium	155	195	15-20	135	175	10-15	M 10
QZD020462	MultiLift	110	300	15-20	90	280	10-15	M 10
QZD100463	Powerlift M	200	250	15-20	180	230	10-15	M 10
QZD100464	Powerlift telescope	200	250	15-20	180	230	10-15	M 10
QZD100465	Powerlift Z-classic	200	250	15-20	180	230	10-15	M 10
QZD100466	Powerlift Z-wave	200	250	15-20	180	230	10-15	M 10

RK SyncFlex A - Compensation axiale pour vérins électriques - LZ 60 / 70



Embout à rotule

✓ Pour éliminer les gauchissements

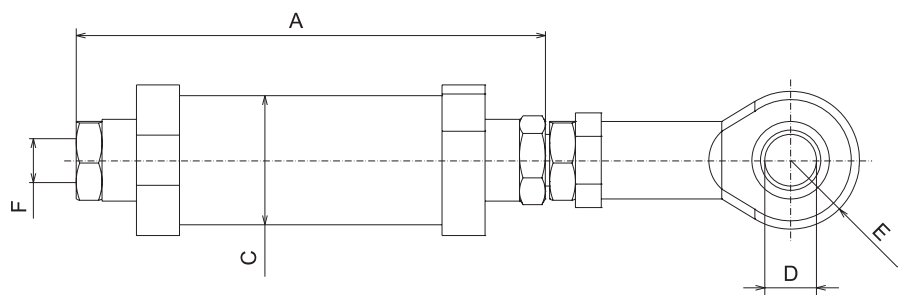


Compensation axiale

- ✓ Compensation des tolérances de fabrication
- ✓ Compensation des conditions de montage difficiles à ajuster
- ✓ Compensation des différences de longueur ± 2 mm
- ✓ Reduces run in time

Compensation axiale - LZ 60 / 70 Dimensions / Données de commande

La livraison comprend :
Compensation axiale avec chape à rotule conformément à l'illustration



[mm]

Référence	Charge	A	C	D	E	F
QZD050473	600 N	102	Ø30	Ø12	R16	M12
QZD050474	1.000 N	102				
QZD050475	2.000 N	103,5				
QZD050476	2.500 N	109				
QZD050477	3.000 N	107,5				
QZD050478	4.000 N	139,5				
QZD050494	5.000 N	137				

Gamme de services RK Rose+Krieger

Nos gammes de produits



TECHNIQUE LINÉAIRE

- ✓ Unités de réglage manuelles
- ✓ Vérin électrique
- ✓ Colonnes télescopiques
- ✓ Axes linéaires
- ✓ Déplacement précis, dynamique et fiable jusqu'à 3 t et 12 m



TECHNIQUE DE PROFILS

- ✓ Le système de montage éprouvé BLOCAN® en aluminium
- ✓ Sections transversales de 20 mm à 320 mm pour les applications les plus variées
- ✓ Technique d'assemblage offrant des conditions inégalées de flexibilité et de fiabilité



TECHNIQUE D'ASSEMBLAGE

- ✓ Tubes ronds et carrés raccordés de façon fiable par serrage
- ✓ Éléments en aluminium, acier, acier inoxydable et plastique
- ✓ Dimensions de 12 mm à 80 mm



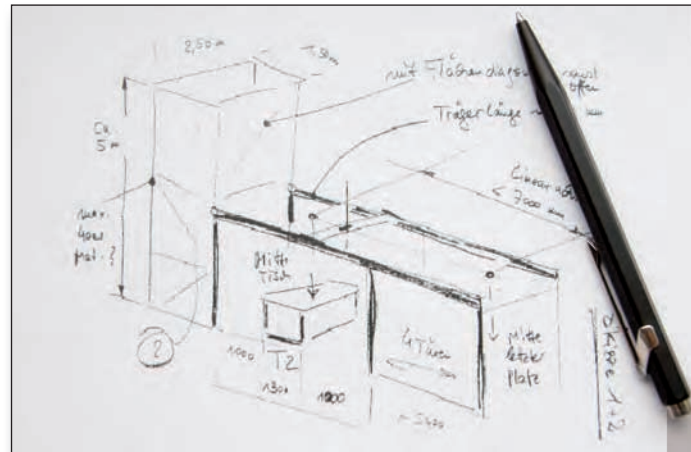
TECHNIQUE MODULAIRE

- ✓ Bâtis de machines
- ✓ Postes de travail
- ✓ Habillages de protection
- ✓ Modules axiaux linéaires multidimensionnels
- ✓ Solutions d'entraînement complètes

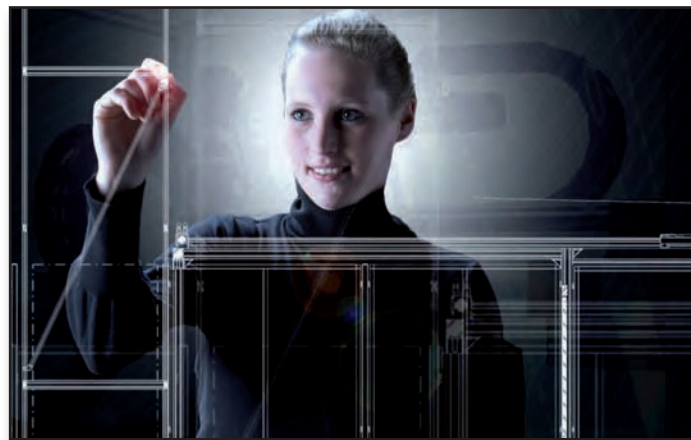
Nos prestations de service

Vous souhaitez axer vos ressources sur d'autres tâches et recherchez un partenaire compétent sur lequel vous pouvez compter ? Nos spécialistes conçoivent en étroite collaboration avec vous la solution adaptée. Nous assurons également sur demande le montage et la mise en service sur site.

- Vous posez vos exigences sur papier



- Nos spécialistes produits élaborent une solution



- Votre solution est livrée complète, ou montée et mise en service sur site à votre attention



R RENOMMÉE
KNOW HOW


RK ROSE+KRIEGER

A Phoenix Mecano Company

**LINÉAIRE
PROFILÉS
ASSEMBLAGE
MODULES**

TECHNOLOGIE



FAX-réponse

Oui, la technique linéaire RK m'intéresse et je vous prie de :

m'envoyer le catalogue complet des techniques linéaires

m'envoyer un CD-ROM de la gamme complète au format PDF

prendre contact avec moi

Société : _____

Interlocuteur : _____

Service : _____

Adresse : _____

Tél. + Fax : _____

E-mail : _____


RK ROSE+KRIEGER

A Phoenix Mecano Company

Systèmes d'assemblage et de positionnement

RK Rose+Krieger GmbH
Postfach 15 64
32375 Minden, Allemagne
Tél. : +49 5 71 93 35-0
Fax : +49 5 71 93 35-119
E-mail : info@rk-online.de
Internet : www.rk-rose-krieger.com