

## Les 4 dimensions de la distribution BT

Rittal Ri4Power – la solution structurée qui assure la rapidité du montage et la sécurité de fonctionnement des installations de distribution basse tension. Homologuée et spécialement testée sous arc électrique, elle utilise tous les disjoncteurs usuels du commerce.

Ri4Power Formes 2-4 est la solution parfaite pour la distribution de l'énergie et du contrôle-commande aussi bien en milieu industriel que tertiaire.

### Simplicité et sécurité : les avantages des composants RiLine

- Un concept de jeux de barres aux caractéristiques exceptionnelles : exploitation optimale de l'espace, marges de sécurité importantes, protection totale contre les contacts accidentels.
- Isolation intégrale des jeux de barres.
- Mise en contact sûre et rapide.

### La perfection à coûts maîtrisés : montage simple et rapide de composants de qualité

- Avantages techniques : vaste gamme d'accessoires permettant de réaliser de manière simple et efficace toutes les configurations souhaitées.
- Avantages économiques : maîtrise des coûts grâce aux modules standardisés et à la réduction significative des temps de montage.



### Une sécurité accrue



Jeux de barres totalement isolés, avec protection intégrale contre les contacts accidentels.



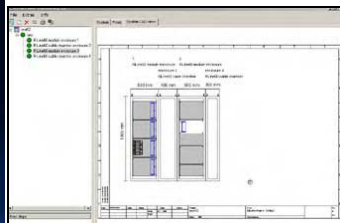
Mesure préventive pour éviter les arcs électriques : isolation complète des jeux de barres.



Homologation et test spéciaux réalisés sous arc électrique dans des laboratoires de contrôle reconnus dans le monde entier. Autres essais de contrôle, voir [www.rittal.fr](http://www.rittal.fr).



### Un outil puissant et convivial



Le logiciel idéal pour vos projets Ri4Power : conception, rédaction d'offres, plans de montage.



Rittal Ri4Power Formes 2-4 permet de réaliser simplement des solutions sur mesure à partir de composants standard.



Grâce aux adaptateurs d'appareillage homologués et à un système de jeux de barres pour applications indoor, vous optimisez votre installation et réduisez le temps de montage.



### Exécution rapide de l'installation



La modularité du compartimentage intérieur selon les formes 2 à 4, les composants innovants et l'étendue de la gamme d'accessoires : tout concourt à la simplification et aux gains de temps lors du montage.



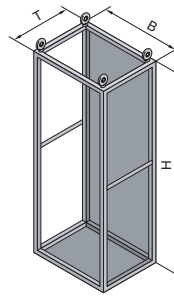
Montage réalisable par une seule personne – les composants s'accrochent dans la trame TS 8 et vos deux mains sont libres pour les prochaines étapes du montage.



Profilé Mini-TS : le plus petit rail de montage à trame TS. Pour la réalisation de constructions auxiliaires dans la trame TS 8.

# Rittal Ri4Power Formes 2-4

## Armoires modulaires TS 8-SV (Largeurs : 400, 600)



Ossature d'armoire pour l'aménagement modulaire avec portes partielles et compartimentage intérieur.

### Matériau :

Tôle d'acier  
Ossature d'armoire, panneau arrière et plaques passe-câbles : 1,5 mm

### Finition :

Ossature de l'armoire : apprêt par trempé électrophorèse  
Panneau arrière : apprêt par trempé électrophorèse suivi d'un revêtement poudre à l'extérieur teinte RAL 7035 texturé  
Plaques passe-câbles : zinguées

### Indice de protection :

Jusqu'à IP 54, selon les modèles sélectionnés pour le toit, les faces avant et les panneaux latéraux.

### Composition de la livraison :

Ossature d'armoire avec panneau arrière et plaques passe-câbles.



### Accessoires :

Accessoires pour l'armoire, voir page 890.

### Homologations :

Armoires homologuées selon CEI 60 439-1. Autres tests de contrôle et homologations, nous consulter

### Plans détaillés :

voir page 1262.

### Informations techniques :

voir page 1263.

Largeur (B) en mm	UE	400	600	400	600	400	600	Page
Hauteur (H) en mm		1800	1800	2000	2000	2200	2200	
Profondeur (T) en mm		600	600	600	600	600	600	
Référence SV	1 p.	<b>9670.486</b>	<b>9670.686</b>	<b>9670.406</b>	<b>9670.606</b>	<b>9670.426</b>	<b>9670.626</b>	
Poids (kg)		45,0	49,0	47,0	51,0	49,0	53,0	

### Socle

Plaques de socle avant et arrière	Hauteur 100 mm	1 jeu	8601.400	8601.600	8601.400	8601.600	8601.400	8601.600	893
	Hauteur 200 mm	1 jeu	8602.400	8602.600	8602.400	8602.600	8602.400	8602.600	893
Plaques de socle latérales	Hauteur 100 mm	1 jeu	8601.060	8601.060	8601.060	8601.060	8601.060	8601.060	893
	Hauteur 200 mm	1 jeu	8602.060	8602.060	8602.060	8602.060	8602.060	8602.060	893

### Accessoires indispensables

Panneaux latéraux pour indice de protection	IP 55	2 p.	8186.235	8186.235	8106.235	8106.235	8126.235	8126.235	477
	IP 2X	2 p.	9671.986	9671.986	9671.906	9671.906	9671.926	9671.926	477
Equipement ultérieur pour panneaux latéraux IP 2X	IP 43	2 jeux <sup>1)</sup>	9671.996	9671.996	9671.996	9671.996	9671.996	9671.996	477
Toits en tôle pour indice de protection	IP 55	1 p.	9671.646	9671.666	9671.646	9671.666	9671.646	9671.666	477
	IP 43	1 p.	9671.746	9671.766	9671.746	9671.766	9671.746	9671.766	477
	IP 2X	1 p.	-	9660.235	-	9660.235	-	9660.235	477
Toits en tôle pour plaque d'introduction de câbles		1 p.	9671.546	9665.903	9671.546	9665.903	9671.546	9665.903	477
Faces avant pour indice de protection	IP 54	1 jeu	9671.014	9671.016	9671.014	9671.016	9671.014	9671.016	477
	IP 2X	1 jeu	9671.034	9671.036	9671.034	9671.036	9671.034	9671.036	477
Equipement ultérieur pour faces avant IP 2X	IP 43	1 jeu	9671.044	9671.046	9671.044	9671.046	9671.044	9671.046	477
Portes partielles	pour hauteur utile	1 p.	9671.156	9671.176	9671.158	9671.178	9671.150	9671.170	476
	pour construction modulaire		■	■	■	■	■	■	476
Equerres de jonction		4 p.				8800.430			930
Attaches de juxtaposition extérieures		6 p.				8800.490			929

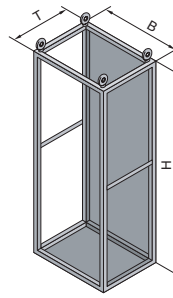
### Accessoires

Equipement extérieur		476 - 478
Aménagement intérieur		479 - 483

<sup>1)</sup> L'unité d'emballage suffit pour 2 panneaux latéraux.

# Rittal Ri4Power Formes 2-4

## Armoires modulaires TS 8-SV (Largeur : 800)



Ossature d'armoire pour l'aménagement modulaire avec portes partielles et compartimentage intérieur.

**Matériau :**

Tôle d'acier  
Ossature d'armoire, panneau arrière et plaques passe-câbles : 1,5 mm

**Finition :**

Ossature d'armoire :  
apprêt par trempé électrophorèse  
Panneau arrière :  
apprêt par trempé électrophorèse suivi d'un revêtement poudre à l'extérieur teinte RAL 7035 texturé  
Plaques passe-câbles : zinguées

**Indice de protection :**

Jusqu'à IP 54, selon les modèles sélectionnés pour le toit, les faces avant et les panneaux latéraux.

**Composition de la livraison :**

Ossature d'armoire avec panneau arrière et plaques passe-câbles.

**Accessoires :**

Accessoires pour l'armoire, voir page 890.

**Homologations :**

Armoires homologuées selon CEI 60 439-1. Autres tests de contrôle et homologations, nous consulter

**Plans détaillés :**

voir page 1262.

**Informations techniques :**

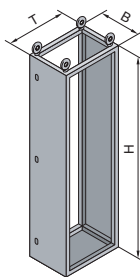
voir page 1263.

Largeur (B) en mm	UE	800	800	800	Page	
Hauteur (H) en mm		1800	2000	2200		
Profondeur (T) en mm		600	600	600		
<b>Référence SV</b>	1 p.	<b>9670.886</b>	<b>9670.806</b>	<b>9670.826</b>		
Poids (kg)		58,5	61,0	64,0		
<b>Socle</b>						
Plaques de socle avant et arrière	Hauteur 100 mm	1 jeu	8601.800	8601.800	8601.800	893
	Hauteur 200 mm	1 jeu	8602.800	8602.800	8602.800	893
Plaques de socle latérales	Hauteur 100 mm	1 jeu	8601.060	8601.060	8601.060	893
	Hauteur 200 mm	1 jeu	8602.060	8602.060	8602.060	893
<b>Accessoires indispensables</b>						
Panneaux latéraux pour indice de protection	IP 55	2 p.	8186.235	8106.235	8126.235	477
	IP 2X	2 p.	9671.986	9671.906	9671.926	477
Equipement ultérieur pour panneaux latéraux IP 2X	IP 43	2 jeux <sup>1)</sup>	9671.996	9671.996	9671.996	477
Toits en tôle pour indice de protection	IP 55	1 p.	9671.686	9671.686	9671.686	477
	IP 43	1 p.	9671.786	9671.786	9671.786	477
	IP 2X	1 p.	9660.245	9660.245	9660.245	477
Toits en tôle pour plaque d'introduction de câbles		1 p.	9671.586	9671.586	9671.586	477
Faces avant pour indice de protection	IP 54	1 jeu	9671.018	9671.018	9671.018	477
	IP 2X	1 jeu	9671.038	9671.038	9671.038	477
Equipement ultérieur pour faces avant IP 2X	IP 43	1 jeu	9671.048	9671.048	9671.048	477
Portes partielles	pour hauteur utile	1 p.	9671.196	9671.198	9671.190	476
	pour construction modulaire		■	■	■	476
Equerres de jonction		4 p.		8800.430		930
Attaches de juxtaposition extérieures		6 p.		8800.490		929
<b>Accessoires</b>						
Equipement extérieur						476 – 478
Aménagement intérieur						479 – 483

<sup>1)</sup> L'unité d'emballage suffit pour 2 panneaux latéraux.

# Rittal Ri4Power Formes 2-4

## Armoires de rangement de câbles TS 8-SV (Largeurs : 300, 400)



Ossature d'armoire pour le rangement des câbles entrants et sortants. En optant pour un toit en tôle avec plaques passe-câbles, il est également possible d'introduire les câbles par le haut.

**Matériau :**

Tôle d'acier  
Ossature d'armoire, panneau arrière et plaques passe-câbles : 1,5 mm  
Porte : 2,0 mm

**Finition :**

Ossature d'armoire : apprêt par trempé électrophorèse  
Porte et panneau arrière : apprêt par trempé électrophorèse suivi d'un revêtement poudre à l'extérieur teinte RAL 7035 texturé  
Plaques passe-câbles : zinguées

**Indice de protection :**

Jusqu'à IP 54, selon les modèles sélectionnés pour le toit et les panneaux latéraux.

**Composition de la livraison :**

Ossature d'armoire avec porte, panneau arrière et plaques passe-câbles.



**Accessoires :**

Accessoires pour l'armoire, voir page 890.

**Homologations :**

Armoires homologuées selon CEI 60 439-1. Autres tests de contrôle et homologations, nous consulter

**Plans détaillés :**

voir page 1262.

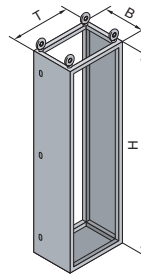
**Informations techniques :**

voir page 1263.

Largeur (B) en mm	UE	300	400	300	400	300	400	Page	
Hauteur (H) en mm		1800	1800	2000	2000	2200	2200		
Profondeur (T) en mm		600	600	600	600	600	600		
<b>Référence SV</b>	1 p.	<b>9670.396</b>	<b>9670.496</b>	<b>9670.316</b>	<b>9670.416</b>	<b>9670.336</b>	<b>9670.436</b>		
Poids (kg)		48,5	52,0	51,5	54,0	54,0	56,5		
<b>Socle</b>									
Plaques de socle avant et arrière	Hauteur 100 mm	1 jeu	8601.915	8601.400	8601.915	8601.400	8601.915	8601.400	893
	Hauteur 200 mm	1 jeu	8602.915	8602.400	8602.915	8602.400	8602.915	8602.400	893
Plaques de socle latérales	Hauteur 100 mm	1 jeu	8601.060	8601.060	8601.060	8601.060	8601.060	8601.060	893
	Hauteur 200 mm	1 jeu	8602.060	8602.060	8602.060	8602.060	8602.060	8602.060	893
<b>Accessoires indispensables</b>									
Panneaux latéraux pour indice de protection	IP 55	2 p.	8186.235	8186.235	8106.235	8106.235	8126.235	8126.235	477
	IP 2X	2 p.	9671.986	9671.986	9671.906	9671.906	9671.926	9671.926	477
Equipement ultérieur pour panneaux latéraux IP 2X	IP 43	2 jeux <sup>1)</sup>	9671.996	9671.996	9671.996	9671.996	9671.996	9671.996	477
Toits en tôle pour indice de protection	IP 55	1 p.	9671.636	9671.646	9671.636	9671.646	9671.636	9671.646	477
	IP 43	1 p.	9671.736	9671.746	9671.736	9671.746	9671.736	9671.746	477
Toits en tôle pour plaque d'introduction de câbles		1 p.	9671.536	9671.546	9671.536	9671.546	9671.536	9671.546	477
Equerres de jonction		4 p.	8800.430						930
Attaches de juxtaposition extérieures		6 p.	8800.490						929
<b>Accessoires</b>									
Equipement extérieur									476 – 478
Aménagement intérieur									479 – 483
<b>Systèmes de fermeture</b>									
Dispositif de verrouillage standard à panneton double pouvant être échangé contre une serrure de sécurité ou une poignée en T (voir page 955).									

<sup>1)</sup> L'unité d'emballage suffit pour 2 panneaux latéraux.

## Armoires de rangement de câbles TS 8-SV (Largeur : 600)



Ossature d'armoire pour le rangement des câbles entrants et sortants. En optant pour un toit en tôle avec plaques passe-câbles, il est également possible d'introduire les câbles par le haut.

### Matériau :

Tôle d'acier  
Ossature d'armoire, panneau arrière et plaques passe-câbles : 1,5 mm  
Porte : 2,0 mm

### Finition :

Ossature d'armoire : apprêt par trempé électrophorèse  
Porte et panneau arrière : apprêt par trempé électrophorèse suivi d'un revêtement poudre à l'extérieur teinte RAL 7035 texturé  
Plaques passe-câbles : zinguées

### Indice de protection :

Jusqu'à IP 54, selon les modèles sélectionnés pour le toit et les panneaux latéraux.

**Composition de la livraison :**  
Ossature d'armoire avec porte, panneau arrière et plaques passe-câbles.



### Accessoires :

Accessoires pour l'armoire, voir page 890.

### Homologations :

Armoires homologuées selon CEI 60 439-1. Autres tests de contrôle et homologations, nous consulter

### Plans détaillés :

voir page 1262.

### Informations techniques :

voir page 1263.

Largeur (B) en mm	UE	600	600	600	Page
Hauteur (H) en mm		1800	2000	2200	
Profondeur (T) en mm		600	600	600	
<b>Référence SV</b>	1 p.	<b>9670.696</b>	<b>9670.616</b>	<b>9670.636</b>	
Poids (kg)		56,0	59,0	61,0	

### Socle

Plaques de socle avant et arrière	Hauteur 100 mm	1 jeu	8601.600	8601.600	8601.600	893
	Hauteur 200 mm	1 jeu	8602.600	8602.600	8602.600	893
Plaques de socle latérales	Hauteur 100 mm	1 jeu	8601.060	8601.060	8601.060	893
	Hauteur 200 mm	1 jeu	8602.060	8602.060	8602.060	893

### Accessoires indispensables

Panneaux latéraux pour indice de protection	IP 55	2 p.	8186.235	8106.235	8126.235	477
	IP 2X	2 p.	9671.986	9671.906	9671.926	477
Équipement ultérieur pour panneaux latéraux IP 2X	IP 43	1 jeu <sup>1)</sup>	9671.996	9671.996	9671.996	477
Toits en tôle pour indice de protection	IP 55	1 p.	9671.666	9671.666	9671.666	477
	IP 43	1 p.	9671.766	9671.766	9671.766	477
	IP 2X	1 p.	9660.235	9660.235	9660.235	477
Toits en tôle pour plaque d'introduction de câbles		1 p.	9665.903	9665.903	9665.903	477
Équerres de jonction		4 p.		8800.430		930
Attaches de juxtaposition extérieures		6 p.		8800.490		929

### Accessoires

Équipement extérieur	476 – 478
Aménagement intérieur	479 – 483

### Systèmes de fermeture

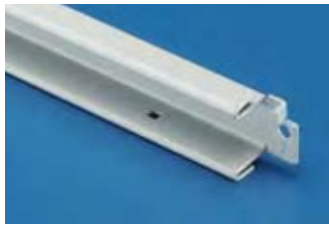
Dispositif de verrouillage standard à panneton double pouvant être échangé contre une serrure de sécurité ou une poignée en T (voir page 955).

<sup>1)</sup> L'unité d'emballage suffit pour 2 panneaux latéraux.



# Rittal Ri4Power Formes 2-4

## Accessoires à monter à l'extérieur



### Traverses de séparation

#### pour armoires juxtaposables TS

Elles assurent l'étanchéité entre :

- les faces avant
- les caches de finition
- les portes partielles

#### Matériau :

Tôle d'acier de 1 mm

#### Teinte :

RAL 7035

#### Composition de la livraison :

Traverses avec matériel d'assemblage et joints d'étanchéité.

Pour largeur d'armoire en mm	UE	Référence SV
300	5 p.	<b>9671.003</b>
400	5 p.	<b>9671.004</b>
600	5 p.	<b>9671.006</b>
800	5 p.	<b>9671.008</b>



### Portes partielles

#### pour armoires juxtaposables TS sans serrures à came

Charnières de porte fixées sur la face intérieure, sans perçages. Ouverture de porte possible à droite ou à gauche.

#### Matériau :

Tôle d'acier de 2 mm

#### Finition :

RAL 7035 texturé

#### Composition de la livraison :

Porte partielle avec charnières et matériel d'assemblage.



#### Accessoires indispensables :

Serrures à came, voir ci-dessous.  
Traverses de séparation, voir plus haut.



Hauteur en mm	Nombre de serrures à came nécessaires	UE	Référence SV		
			Pour largeur d'armoire		
			400 mm	600 mm	800 mm
150	1	1 p.	<b>9671.141</b>	<b>9671.161</b>	<b>9671.181</b>
200	1	1 p.	<b>9671.142</b>	<b>9671.162</b>	<b>9671.182</b>
250	1	1 p.	<b>9671.147</b>	<b>9671.167</b>	<b>9671.187</b>
300	1	1 p.	<b>9671.143</b>	<b>9671.163</b>	<b>9671.183</b>
400	1	1 p.	<b>9671.144</b>	<b>9671.164</b>	<b>9671.184</b>
600	2	1 p.	<b>9671.146</b>	<b>9671.166</b>	<b>9671.186</b>
800	2	1 p.	<b>9671.148</b>	<b>9671.168</b>	<b>9671.188</b>
1000	3	1 p.	<b>9671.140</b>	<b>9671.160</b>	<b>9671.180</b>
1600	3	1 p.	<b>9671.156</b>	<b>9671.176</b>	<b>9671.196</b>
1800	3	1 p.	<b>9671.158</b>	<b>9671.178</b>	<b>9671.198</b>
2000	3	1 p.	<b>9671.150</b>	<b>9671.170</b>	<b>9671.190</b>



### Serrures à came

Pour le montage dans les portes partielles ou pour remplacer les serrures AE.

#### Matériau :

Corps en matière plastique chargée de fibre de verre, came en PA

#### Composition de la livraison :

Corps, dispositif de verrouillage, came et matériel d'assemblage.

Modèle	UE	Référence SV
Avec dispositif à panneton double	1 p.	<b>9671.130</b>
Avec cylindre de sécurité pour clé N° 3524 E	1 p.	<b>9671.132</b>
Avec poignée en T	1 p.	<b>9671.134</b>
Avec poignée en T et cylindre de sécurité pour clé N° 3524 E	1 p.	<b>9671.135</b>
Fermeture à came avec butée <sup>1)</sup>	2 p.	<b>9671.138</b>

<sup>1)</sup> Indispensable lorsque la fermeture du loquet tournant n'est pas possible sur l'ossature TS 8.





### Faces avant

#### pour armoires juxtaposables TS

Nécessaires en cas d'utilisation de portes partielles, pour la finition de la partie frontale en haut et en bas.  
Hauteur : 100 mm.

#### Matériau :

Tôle d'acier de 2 mm

#### Finition :

RAL 7035 texturé

#### Composition de la livraison :

2 caches avec matériel d'assemblage.

#### ! Accessoires indispensables :

Traverses de séparation, voir page 476.



Modèle	UE	Référence SV		
		Pour largeur d'armoire		
		400 mm	600 mm	800 mm
IP 54 plein	1 jeu	<b>9671.014</b>	<b>9671.016</b>	<b>9671.018</b>
IP 2X avec ouïes d'aération	1 jeu	<b>9671.034</b>	<b>9671.036</b>	<b>9671.038</b>
Accessoires				
Equipement ultérieur IP 43 pour face avant IP 2X	1 jeu	<b>9671.044</b>	<b>9671.046</b>	<b>9671.048</b>



### Panneaux latéraux

#### pour armoires juxtaposables TS

Faciles à mettre en place sur l'ossature grâce à un dispositif d'accrochage.

Six pattes de fixation munies de griffes de contact assurent automatiquement l'équipotentialité et une plus grande protection CEM du panneau latéral. Des plots de mise à la masse à plat de contact sont intégrés.

#### Matériau :

Tôle d'acier de 1,5 mm

#### Finition :

RAL 7035 texturé

#### Composition de la livraison :

Panneaux latéraux avec matériel d'assemblage.



Pour armoires		Modèle	UE	Référence SV
Hauteur en mm	Profondeur en mm			
1800	600	IP 55 plein	2 p.	<b>8186.235</b>
2000	600		2 p.	<b>8106.235</b>
2200	600		2 p.	<b>8126.235</b>
1800	600	IP 2X avec ouïes d'aération	2 p.	<b>9671.986</b>
2000	600		2 p.	<b>9671.906</b>
2200	600		2 p.	<b>9671.926</b>
2000	800		2 p.	<b>9671.908</b>
2200	800		2 p.	<b>9671.928</b>
Accessoires				
-	600	Equipement ultérieur IP 43 pour panneaux	2 jeux	<b>9671.996</b>
-	800		2 jeux	<b>9671.998</b>



### Toits en tôle

#### pour armoires juxtaposables TS

Pour les armoires modulaires et les armoires de rangement de câbles TS 8-SV sans toit ou pour remplacer le toit standard d'autres armoires TS.

#### Matériau :

Tôle d'acier de 1,5 mm

#### Finition :

RAL 7035 texturé

#### Composition de la livraison :

Toit avec matériel d'assemblage.

#### ! Accessoires indispensables :

Plaques d'introduction de câbles, voir page 478.

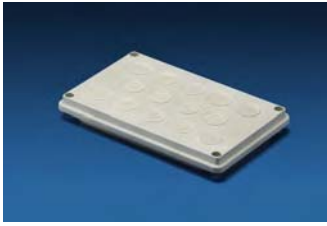
Nombre de plaques passe-câbles pour le toit en tôle  
SV 9671.536 = 2 p.  
SV 9671.546 = 3 p.  
SV 9665.903 = 4 p.  
SV 9671.586 = 8 p.



Pour armoires		Modèle	UE	Référence SV
Largeur en mm	Profondeur en mm			
300	600	IP 55 plein	1 p.	<b>9671.636</b>
400	600		1 p.	<b>9671.646</b>
600	600		1 p.	<b>9671.666</b>
800	600		1 p.	<b>9671.686</b>
300	600	IP 43 avec ouïes d'aération	1 p.	<b>9671.736</b>
400	600		1 p.	<b>9671.746</b>
600	600		1 p.	<b>9671.766</b>
800	600		1 p.	<b>9671.786</b>
600	600	IP 2X avec ouïes d'aération	1 p.	<b>9660.235</b>
800	600		1 p.	<b>9660.245</b>
300	600	pour plaques d'introduction de câbles	1 p.	<b>9671.536</b>
400	600		1 p.	<b>9671.546</b>
600	600		1 p.	<b>9665.903</b>
800	600		1 p.	<b>9671.586</b>

# Rittal Ri4Power Formes 2-4

## Accessoires à monter à l'extérieur



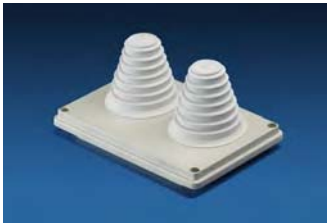
1



2



3



4



5

### Plaques d'introduction de câbles

- Avec joint d'étanchéité
- Dimensions extérieures 250 x 160 mm
- Indice de protection IP 55

#### Matériau :

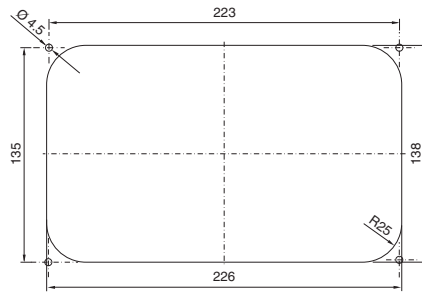
SV 9665.750 à 9665.780

Matière isolante teinte RAL 7032

SV 9665.785

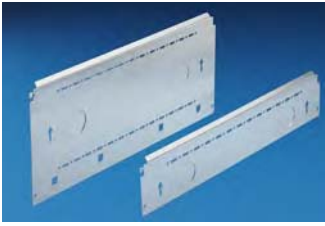
Tôle d'acier avec finition laque teinte RAL 7035

Modèle	UE	Référence SV
1 14 x M25/32	1 p.	9665.750
2 2 x M25/32/40, 1 x M32/40/50, 2 x M40/50/63	1 p.	9665.760
3 Avec membranes d'étanchéité 32 x Ø 7 – 16 mm, 4 x Ø 10 – 20 mm, 3 x Ø 14 – 26 mm	1 p.	9665.770
4 Avec manchons d'introduction jusqu'à Ø 66 mm	1 p.	9665.780
5 Sans découpe	4 p.	9665.785



Dimensions de la découpe pour  
SV 9665.750 à SV 9665.785





### Modules de panneaux latéraux pour compartiments fonctionnels

#### pour armoires juxtaposables TS

Cloison latérale à accrocher dans la trame TS pour réaliser un compartimentage intérieur. Préparés pour l'accrochage d'équerres de montage pour les plaques de montage ou les cloisons fonctionnelles horizontales, avec deux entrées de câbles M40 préstampées. Deux perforations TS permettent d'utiliser d'autres accessoires TS. Dans toutes les armoires, vous avez la possibilité de créer un espace libre au niveau des panneaux latéraux (p. ex. pour le passage d'un jeu de barres) en utilisant les modules de panneaux latéraux pour profondeur de compartiment fonctionnel réduite ainsi qu'une construction auxiliaire exécutée à partir de profilés Mini-TS.

#### Matériau :

Tôle d'acier zinguée

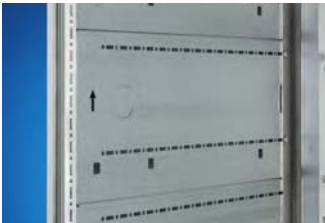
#### Composition de la livraison :

Modules de panneaux latéraux avec matériel d'assemblage.



#### Accessoires :

Profilés Mini-TS et éléments de raccordement, voir page 482

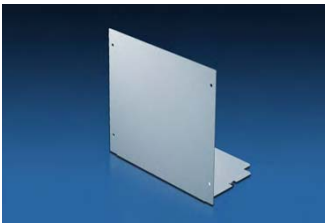


Hauteur en mm	Modèle avec plaque passe-câbles en matière plastique	UE	Référence SV	
			Pour profondeur de compartiment fonctionnel 425 mm	600 mm
100	–	6 p.	<b>9673.051</b>	<b>9673.061</b>
150	–	6 p.	<b>9673.055</b>	<b>9673.065</b>
150	■	6 p.	<b>9673.155</b>	<b>9673.165</b>
200	–	6 p.	<b>9673.052</b>	<b>9673.062</b>
200	■	6 p.	<b>9673.152</b>	<b>9673.162</b>

B

2.10

Rittal Ri4Power Formes 2-4



### Plaques de recouvrement

#### pour espaces de rangement de câbles

Pour séparer une zone réservée aux jeux de barres dans les armoires de rangement de câbles. Pour accrocher et fixer les plaques de recouvrement, il est nécessaire d'utiliser une construction auxiliaire réalisée avec le profilé Mini-TS.

#### Matériau :

Tôle d'acier zinguée

#### Composition de la livraison :

2 jeux de plaques de recouvrement, composés d'une plaque supérieure et d'une plaque inférieure. Plaques de recouvrement avec matériel d'assemblage.



#### Accessoires indispensables :

Éléments de raccordement à l'ossature

(4 p. SV 9673.901), voir page 482.

Jonctions d'angle

(2 p. SV 9673.902), voir page 483.

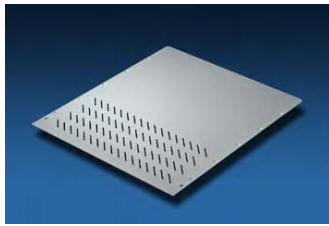
Profilés Mini-TS

(2 p. SV 9673.915, 2 p. SV 9673.953), voir page 482.

Largeur en mm	Hauteur en mm	Profondeur en mm	Pour largeur d'armoire en mm	UE	Référence SV
297	541	174	300	2 jeux	<b>9673.530</b>
397	541	174	400	2 jeux	<b>9673.540</b>
597	541	174	600	2 jeux	<b>9673.560</b>

# Rittal Ri4Power Formes 2-4

## Accessoires pour l'aménagement intérieur



### Cloisons fonctionnelles

**pour armoires juxtaposables TS avec ou sans ouïes d'aération**

Pour la séparation horizontale des compartiments fonctionnels. Associées aux modules de panneaux latéraux, les cloisons permettent de réaliser un compartimentage selon les formes 3 et 4. Pour le montage de chaque cloison, il faut prévoir 2 équerres de montage.

#### Matériau :

Tôle d'acier zinguée



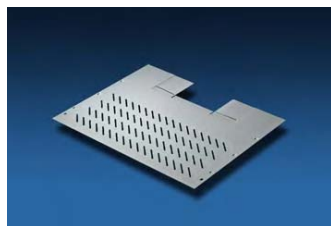
**Accessoires indispensables :**

Équerres de montage, voir plus bas.  
Traverses de séparation, voir page 476.



Largeur en mm	Profondeur en mm	Pour largeur d'armoire en mm	Pour profondeur max. du compartiment fonctionnel en mm	UE	Référence SV	
					avec fentes d'aération	pleines
308	445	400	425	4 p.	<b>9673.444</b>	<b>9673.440<sup>1)</sup></b>
508	445	600	425	4 p.	<b>9673.464</b>	<b>9673.460<sup>1)</sup></b>
708	445	800	425	4 p.	<b>9673.484</b>	<b>9673.480<sup>1)</sup></b>
308	588	400	600	4 p.	<b>9673.445</b>	<b>9673.441<sup>1)</sup></b>
508	588	600	600	4 p.	<b>9673.465</b>	<b>9673.461<sup>1)</sup></b>
708	588	800	600	4 p.	<b>9673.485</b>	<b>9673.481<sup>1)</sup></b>

<sup>1)</sup> Pour les coffrets avec indice de protection IP 2X ou inférieur, on observe un derating de 5 % sur le courant nominal du jeu de barres sélectionné.



### Cloisons fonctionnelles

**pour armoires juxtaposables TS prévues pour les jeux de barres RiLine60 avec ou sans fentes d'aération**

Pour la séparation horizontale des compartiments fonctionnels avec intégration du système de jeux de barres de répartition RiLine60. Associées aux modules de panneaux latéraux, les cloisons permettent de réaliser un compartimentage selon les formes 3 et 4. Pour le montage de chaque cloison, il faut prévoir 2 équerres de montage.

#### Matériau :

Tôle d'acier zinguée



**Accessoires indispensables :**

Équerres de montage, voir plus bas.  
Traverses de séparation, voir page 476.

Largeur en mm	Profondeur en mm	Pour largeur d'armoire en mm	Pour profondeur max. du compartiment fonctionnel en mm	Position du jeu de barres dans le compartiment fonctionnel	UE	Référence SV	
						avec fentes d'aération	pleines
308	413	400	401	–	4 p.	<b>9673.434<sup>1)</sup></b>	<b>9673.430<sup>1) 2)</sup></b>
508	413	600	401	–	4 p.	<b>9673.454</b>	<b>9673.450<sup>2)</sup></b>
708	413	800	401	à droite	4 p.	<b>9673.474</b>	<b>9673.470<sup>2)</sup></b>
708	413	800	401	à gauche	4 p.	<b>9673.475</b>	<b>9673.471<sup>2)</sup></b>

<sup>1)</sup> S'utilise uniquement avec les jeux de barres 3 pôles.

<sup>2)</sup> Pour les coffrets avec indice de protection IP 2X ou inférieur, on observe un derating de 5 % sur le courant nominal du jeu de barres sélectionné.



### Équerres de montage

**pour cloisons fonctionnelles**

L'équerre de montage se fixe sur l'ossature TS ou entre le profilé de l'ossature et une construction auxiliaire. La fixation de l'équerre de montage se fait aussi bien sur un module de panneau latéral que directement sur l'ossature TS. Les cloisons fonctionnelles s'insèrent dans les découpes de montage préconfectionnées.

#### Matériau :

Tôle d'acier zinguée

#### Composition de la livraison :

Équerres de montage avec matériel d'assemblage.

Longueur en mm	Pour profondeur max. du compartiment fonctionnel en mm	UE	Référence SV
427	425	8 p.	<b>9673.405<sup>1)</sup></b>
552	600	8 p.	<b>9673.406</b>

<sup>1)</sup> En combinaison avec une séparation verticale pour l'espace réservé aux jeux de barres





### Plaques de montage partielles

avec ou sans passage

#### pour armoires juxtaposables TS

Pour la fixation directe sur les modules de panneaux latéraux pour compartiments fonctionnels.

- Aménagement intérieur universel avec appareils de distribution et de commande.
- Niveaux de montage supplémentaires.

En combinaison avec des cloisons fonctionnelles et des modules de panneaux latéraux, il est possible d'effectuer un compartimentage intérieur conforme aux formes 2, 3 ou 4.

#### Matériau :

Tôle d'acier zinguée

#### Composition de la livraison :

Plaque de montage partielle avec équerres et matériel d'assemblage.

Les modèles avec passage sont dotés d'une découpe carrée supplémentaire avec plaque en matière isolante pour fermer la découpe.



#### Accessoires indispensables :

Modules de panneaux latéraux pour compartiments fonctionnels, voir page 479.

Largeur en mm	Hauteur en mm	Avec passage	Pour largeur d'armoire en mm	Pour hauteur du compartiment fonctionnel en mm	UE	Référence SV
302	143	-	400	150	1 p.	9673.641
302	193	-	400	200	1 p.	9673.642
302	243	-	400	250	1 p.	9673.647
302	293	-	400	300	1 p.	9673.643
302	393	-	400	400	1 p.	9673.644
302	593	-	400	600	1 p.	9673.646
302	793	-	400	800	1 p.	9673.648
302	993	-	400	1000	1 p.	9673.640
502	143	-	600	150	1 p.	9673.661
502	193	-	600	200	1 p.	9673.662
502	243	-	600	250	1 p.	9673.667
502	293	-	600	300	1 p.	9673.663
502	393	-	600	400	1 p.	9673.664
502	593	-	600	600	1 p.	9673.666
502	793	-	600	800	1 p.	9673.668
502	993	-	600	1000	1 p.	9673.660
502	143	■	600	150	1 p.	9673.671
502	193	■	600	200	1 p.	9673.672
502	243	■	600	250	1 p.	9673.677
502	293	■	600	300	1 p.	9673.673
502	393	■	600	400	1 p.	9673.674
702	143	-	800	150	1 p.	9673.681
702	193	-	800	200	1 p.	9673.682
702	243	-	800	250	1 p.	9673.687
702	293	-	800	300	1 p.	9673.683
702	393	-	800	400	1 p.	9673.684
702	593	-	800	600	1 p.	9673.686
702	793	-	800	800	1 p.	9673.688
702	993	-	800	1000	1 p.	9673.680



### Cadres porteurs

#### pour rangées d'appareillages à intégrer

Kit de cadres porteurs pour rangées d'appareillages à intégrer (ex : disjoncteurs/MCB). Les rails porteurs se fixent sur les modules de panneaux latéraux pour compartiments fonctionnels, à l'aide de deux équerres de montage. La face avant se fixe sur le cadre porteur au moyen de vis moletées.

Combinés avec des cloisons fonctionnelles, des modules de panneaux latéraux et des plaques de montage partielles, les cadres porteurs permettent de réaliser un compartimentage intérieur conformes aux formes 2, 3 ou 4.

#### Matériau :

Cadres porteurs : tôle d'acier zinguée  
Cache avant : tôle d'acier laquée

#### Composition de la livraison :

2 cadres porteurs,  
2 équerres de montage,  
1 cache avant avec découpe  
et matériel d'assemblage.



#### Accessoires indispensables :

Modules de panneaux latéraux pour compartiments fonctionnels, voir page 479.

Pour largeur d'armoire en mm	Pour hauteur du compartiment fonctionnel en mm	Nombre d'unités de division 17,5 mm	UE	Référence SV
600	150	1 x 24	1 jeu	9674.761
600	300	2 x 24	1 jeu	9674.762
600	600	3 x 24	1 jeu	9674.763
600	600	4 x 24	1 jeu	9674.764
800	150	1 x 36	1 jeu	9674.781
800	300	2 x 36	1 jeu	9674.782
800	600	3 x 36	1 jeu	9674.783
800	600	4 x 36	1 jeu	9674.784

## Accessoires pour l'aménagement intérieur



### Profils Mini-TS 17 x 15,5 mm

#### pour armoires juxtaposables TS

Profilé de montage à trame TS sur trois côtés.

Pour

- la réalisation d'un bâti permettant de séparer un espace pour jeux de barres,
- l'utilisation individuelle en tant que châssis de montage pour charges faibles et moyennes,
- la fixation dans les niveaux de montage intérieur ou extérieur de l'armoire TS 8.

#### Matériau :

Tôle d'acier zinguée

#### ⚠ Accessoires indispensables :

Élément de raccordement à l'ossature, voir plus bas.

Élément de raccordement en T, voir plus bas.

Jonctions d'angle, voir page 483.



Pour la séparation horizontale d'un espace réservé aux jeux de barres		UE	Référence SV
Pour profondeur du compartiment fonctionnel en mm	Longueur en mm		
425	62,5	12 p.	<b>9673.915</b>

Pour la séparation verticale d'un espace réservé aux jeux de barres		UE	Référence SV
Pour hauteur du compartiment fonctionnel en mm	Longueur en mm		
350	337,5	12 p.	<b>9673.942</b>
400	387,5	12 p.	<b>9673.943</b>
450	437,5	12 p.	<b>9673.952</b>
500	487,5	12 p.	<b>9673.953</b>

Pour niveau de montage extérieur		UE	Référence SV
Pour largeur/profondeur d'armoire en mm	Longueur en mm		
300	162,5	12 p.	<b>9673.930</b>
400	262,5	12 p.	<b>9673.940</b>
500	362,5	12 p.	<b>9673.950</b>
600	462,5	12 p.	<b>9673.960</b>
800	662,5	12 p.	<b>9673.980</b>

Pour niveau de montage intérieur		UE	Référence SV
Pour largeur/profondeur d'armoire en mm	Longueur en mm		
300	212,5	12 p.	<b>9673.931</b>
400	312,5	12 p.	<b>9673.941</b>
500	412,5	12 p.	<b>9673.951</b>
600	512,5	12 p.	<b>9673.961</b>
800	712,5	12 p.	<b>9673.981</b>

UE	Référence SV
24 p.	<b>9673.901</b>



### Éléments de raccordement à l'ossature

#### pour profils Mini-TS

Éléments avec taraudages M4 prévus pour fixer les profils Mini-TS sur les profils horizontaux et verticaux de l'ossature TS (niveau extérieur). Les éléments de raccordement s'accrochent dans la trame TS et se fixent sur l'ossature à l'aide d'une vis. Ils peuvent également servir à fixer d'autres profils dotés d'une trame TS.

#### Matériau :

Fonte de zinc

#### Composition de la livraison :

Éléments de raccordement avec matériel d'assemblage.



### Éléments de raccordement en T

#### pour profils Mini-TS

Éléments avec taraudages M4 intégrés, prévus pour fixer les profils Mini-TS sur

- les châssis TS horizontaux et verticaux,
- les profils Mini-TS,
- les profils verticaux de l'ossature TS (niveau intérieur).

Les éléments de raccordement en T s'accrochent dans la trame TS et se fixent sur l'ossature à l'aide d'une vis. Ils peuvent également servir à fixer d'autres profils dotés d'une trame TS.

#### Matériau :

Fonte de zinc

#### Composition de la livraison :

Éléments de raccordement en T avec matériel d'assemblage.

UE	Référence SV
24 p.	<b>9673.903</b>



### Jonctions d'angle

#### pour profilés Mini-TS

Pièce de montage avec taraudages M4 pour relier deux profilés Mini-TS à 90° dans un angle. Impérativement nécessaire pour créer un espace séparé destiné aux jeux de barres.

UE	Référence SV
10 p.	9673.902

#### Matériau :

Fonte de zinc

#### Composition de la livraison :

Jonctions d'angle avec matériel d'assemblage.



### Systèmes de fixation

#### pour jeux de barres principaux

Système de fixation avec taraudages M5 et M6 au pas de 50 mm, pour le montage arrière d'un jeu de barres principal RiLine60 jusqu'à 1600 A. Les systèmes de fixation s'accrochent dans l'ossature TS.

#### Matériau :

Tôle d'acier zinguée

#### Composition de la livraison :

Système de fixation avec matériel d'assemblage.

#### Remarque :

Jeux de barres RiLine60, voir pages 350 à 353.

Largeur en mm	Hauteur en mm	Pour largeur d'armoire en mm	UE	Référence SV
238,5	362	300	1 p.	9674.003
338,5	362	400	1 p.	9674.004
538,5	362	600	1 p.	9674.006
738,5	362	800	1 p.	9674.008

B

2.10

Rittal Ri4Power Formes 2-4

### Matériel d'assemblage

#### pour jeux de barres

Pour le montage vertical d'un jeu de barres de distribution homologué derrière le compartiment fonctionnel, il faut utiliser les accessoires suivants :



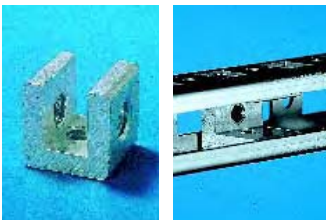
### Rails de montage PS 23 x 23 mm

Pour le montage vertical d'un jeu de barres de distribution RiLine60 sur le profilé vertical de l'armoire, voir page 998.



### Supports d'assemblage

Pour le montage des rails de montage PS sur l'ossature TS, voir page 1006.



### Ecrous coulissants

Pour la fixation des rails de montage PS sur le support d'assemblage et pour la fixation du support de jeux de barres sur le rail de montage PS, voir page 1010.