



SOLUTIONS POUR L'AUTOMATION, L'ETHERNET ET LA COMMUNICATION SANS FIL

Gamme industrielle Sixnet



www.redlion.net/sixnet

La gamme d'Automation Sixnet

Les unités terminales distantes (RTU) et les unités d'entrée/sortie de Sixnet sont des équipements aussi simples que performants permettant à la fois la surveillance et le pilotage fiable des sites décentralisés 24H/24 7J/7, et ce même dans les environnements les plus délicats. Nos systèmes d'automation sont compacts et évoluent au rythme vos besoins sans devoir avoir à changer de matériel. Leur paramétrage s'inscrit dans « Le meilleur des deux mondes » alliant la convivialité de Windows et la sécurité d'avenir d'un système d'exploitation comme Linux.



RTUs INDUSTRIELLES VERSATRAK & SIXTRAK

- **Contraintes environnementale supportées**
 - Validé avec les agréments UL, CSA, CE, ABS Marine et Zone 2
 - Supporte des températures de -40°C à 70°C
- **Enregistreur de données intelligents et pilotage dans le même appareil**
 - Réunit les fonctions d'un automate, d'un enregistreur de données, d'un ordinateur industriel et d'une passerelle de communication
 - Construit sur des normes industrielles non propriétaires et un système d'exploitation ouvert: « Linux »
- **Flexibilité de commande programmable**
 - Langage C
 - ISaGRAF
- **Utilisable avec une grande variété de modules d'entrée/sortie**
 - Extension entrée/sortie
 - Capacité de transfert d'entrée/sortie de pair à pair
- **Nombreux ports de communication**
 - Des protocoles ouverts permettent des communications avancées
 - Modbus TCP/UDP/ASCII/RTU
EIC60870-5-101/104
DNP3, SNMP,
Sixnet UDR

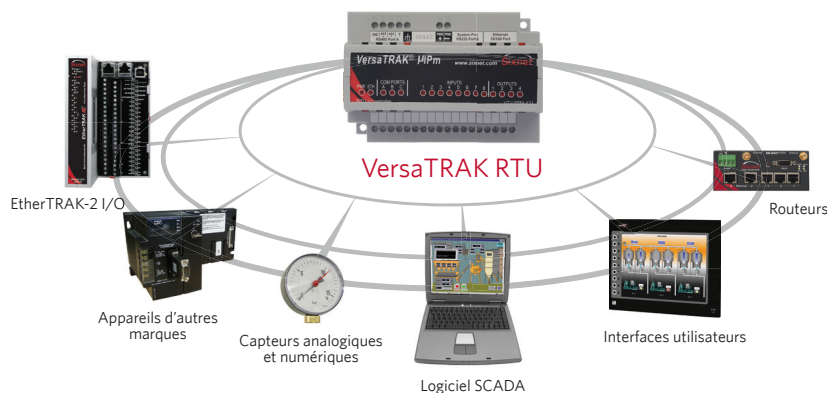


REFERENCE	PORTS			ENTREE/SORTIE SUR LE MODULE				MEMOIRE		
	ETH	232	485	DI	DO	AI	AO	NVRAM	FLASH	DRAM
ST-IPM-6350	5	2	1	—	—	—	—	2M	128M	64M
VT-MIPM-245-D	1	2	2	12	4	8	2	512K	64M	32M
VT-MIPM-135-D	1	2	1	12	8	6	—	512K	64M	32M
VT-IPM2M-113-D	1	1	1	12	4	8	—	512K	32M	32M
VT-IPM2M-213-D	1	1	1	12	4	8	2	512K	32M	32M
VT-UIPM-431-H	1	2	1	8	4	2	—	512K	16M	16M

Logiciel de programmation et de configuration

Sixnet kit de configuration d'entrée/sortie et ISaGRAF Open

- **Configurer, programmer et maintenir avec des interfaces Windows traditionnelles**
 - Interface utilisateur WEB pour une vue d'ensemble du système
 - Des assistants de configuration pour l'enregistrement des données et les alertes
 - Un logiciel de programmation compatible avec les langages IEC61131-3:
 - Sequential Function Chart (SFC)
 - Programmation Ladder (LD)
 - Texte structuré (ST)
 - Programme liste d'instruction (IL)
 - Diagramme de bloc (FBD)
 - Graftec
- **Plateforme d'exploitation Linux**
 - Transparence pour l'utilisateur
 - Architecture souple et ouverte
 - Kit de développement d'application intégré (IADK)
 - Capacités de Web serveur



Modules E/S ETHERTRAK-2

- **Contraintes environnementale supportées**
 - Validé avec les agréments UL, CSA, CE, ABS Marine et Zone 2
 - Supporte des températures de -40°C à 75°C
- **E/S à haute densité avec faible encombrement**
 - Jusqu'à 34 canaux E/S
 - Configuration et tests assistés par navigateur Internet
 - Mise à jour des E/S rapide par polling de 1 ms
- **Adaptabilité des réseaux**
 - Deux ports Ethernet pour trois modes de communication : Ring, Pass-Thru et double Réseau
- **Protocoles industriels standard offrant une fiabilité inégalée**
 - Port RS-485 pour accéder aux appareils en Modbus
 - Prise en charge du réseau temps réel Sixnet (ring)
 - Transferts de pair à pair
- **Caractéristiques du matériel**
 - Une alimentation électrique redondante pour plus de disponibilité
 - Des coupes circuits ré-armables pour prévenir les défauts d'alimentations
 - Un remplacement à chaud pour réduire les temps d'arrêts

REFERENCE*	DI	DO	AI	AO	DESCRIPTIF
E2- OU EB- MIX24880-D	24	8	8	0	Combinaison E/S avec un seul compteur d'entrées isolé**
E2- OU EB- MIX24882-D	24	8	8	2	Combinaison E/S avec deux sorties analogiques**
E2- OU EB- 32DI24-D	32	—	—	—	32 entrées (10-30 VCC) incluant 16 compteurs multifonctions
E2- OU EB- 16DI24-D	16	—	—	—	16 entrées isolées individuellement, 10-30 VAC/VCC avec compteurs
E2- 16DIAC-D	16	—	—	—	16 entrées isolées individuellement 120 VAC (nominal)
E2- OU EB- 32DO24-D	—	32	—	—	Sorties TOR de grande densité (chacune de 0,5 A, soit 8 A au total)
E2- OU EB- 16DO24-D	—	16	—	—	Sorties 1A isolées individuellement avec protection ré-armable
E2- OU EB- 32AI20M-D	—	—	32	—	Entrées de grande densité, 16 bits, 4-20 mA, avec protection ré-armable
E2- OU EB- 32AI10V-D	—	—	32	—	Entrées analogique en tension (autres plages disponibles à la demande)
E2- OU EB- 16AI20M-D	—	—	16	—	Entrées à 16 canaux, 4-20 mA, avec protection ré-armable
E2- OU EB- 8AO20M-D	—	—	—	8	Sorties analogiques, 4-20 mA
E2- OU EB- 16AI-8AO-D	—	—	16	8	16 entrées analogiques 4-20 mA et 8 sorties 4-20 mA
E2- OU EB- 10RTD-D	—	—	10RTD	—	10 sondes RTD (PT100), -200°C à 850°C et plus
E2- OU EB-16ISOTC-D	—	—	16TC	—	16 sondes Thermocouples d'instrumentation
E2- OU EB-16ISO20M-D	—	—	16	—	Entrées analogique isolées 4-20 mA
E2- OU EB-16DORLY-D	—	16	—	—	Sorties discrètes isolées individuellement (relais 10-30 VCC/VAC) respectivement sortie 1 A, 16 A au total

* Le préfixe de référence EB est destiné aux modules contenant la caractéristique optionnelle PoE. Les références standards commencent par E2.

** Un maximum de 24 entrées TOR sont listées, dont 8 peuvent être configurées soit en tant qu'entrée TOR, soit en tant que sortie TOR. Les sorties TOR sont protégées par protection ré-armable.



La gamme Ethernet Sixnet



Les switches Ethernet industriels de Sixnet associent les performances de classe d'entreprises et une fiabilité à toute épreuve dans une solution proposant le « meilleur des deux mondes » pour de nombreuses applications industrielles modernes. Nos switches durcis conviennent parfaitement aux environnements exigeants et extérieurs, notamment dans les secteurs du pétrole et du gaz, de la distribution et traitement de l'eau, des eaux usées, de l'énergie, des transports ainsi que dans d'autres domaines où les performances en temps réel sont exigées dans des conditions de fonctionnement extrêmes.

Switches Ethernet ExtremeLine (EL) Layer 2 & 3

- **L'innovation réseaux de classe d'entreprise dans un conditionnement robuste**
 - Caractéristiques avancées de sécurité contre les accès non autorisés
 - Classification de trafic QoS pour la transmission des messages en temps réel
 - Commandes multicast avancées pour réduire la charge de trafic
 - Redondance intégrée pour une reprise rapide après défaillance
 - Gestion performante de réseau et fonctionnalité Plug-and-Play pour simplifier le déploiement
 - Installable sur rack et rail DIN



LAYER 2 REFERENCE	TYPE	NOMBRE DE PORTS TOTAL	FAST ETHERNET		GIGABIT ETHERNET		INDICE DE PROTEC- TION	MONTAGE & BOITIER	TEMPERATURE DE FONC- TIONNEMENT
			10 / 100	100 FIBRE	10 / 100 / 1000	FO EN GIGA			
EL228-A0-1 Alimentation alternatif/continu	Managé	28	Max. 24	Max. 26	4	Max. 2	IP50	rack 19"	-40 à 85° C
EL228-AA-1 Double alimentation alternatif/continu	Managé	28	Max.24	Max. 26	4	Max. 2	IP50	rack 19"	-40 à 85° C
EL228-DO-1 1Alimentation 18-75 VCC	Managé	28	Max. 24	Max. 26	4	Max. 2	IP50	rack 19"	-40 à 85° C
EL228-DD-1 Double alimentation 18-75 VCC	Managé	28	Max. 24	Max. 26	4	Max. 2	IP50	rack 19"	-40 à 85° C
EL212F-AC-V1 Alimentation alternatif/continu	Managé	12	Max. 8	Max. 12	Max. 4	Max. 4	IP40	Rail DIN	-40 à 85° C
EL212F-DC-V1 Double alimentation redondantes 18-59 VCC	Managé	12	Max. 8	Max. 12	Max. 4	Max. 4	IP40	Rail DIN	-40 à 85° C
LAYER 3 REFERENCE	TYPE	NOMBRE DE PORTS	GIGABIT ETHERNET		EN OPTION 10 PORTS GIGA	INDICE DE PROTEC- TION	MONTAGE & BOITIER	TEMPERATURE DE FONC- TIONNEMENT	
			10 / 100 / 1000	FO EN GIGA					
EL326-A0-1 Alimentation alternatif/continu	Managé	26	24	Max. 4	Max. 2	IP40	rack 19"	-35 à 75° C	
EL326-AA-1 Alimentation 18-59 VCC	Managé	26	24	Max. 4	Max. 2	IP40	rack 19"	-35 à 75° C	
EL326-DO-1 Double alimentation alternatif/continu	Managé	26	24	Max. 4	Max. 2	IP40	rack 19"	-35 à 75° C	
EL326-DD-1 Double alimentation 18-59 VCC	Managé	26	24	Max. 4	Max. 2	IP40	rack 19"	-35 à 75° C	

Switches **Ethernet Standard SlimLine Plus (SLX)**

- **Solutions d'interconnexion de réseau polyvalentes**
 - Switches administrables, non administrables, Ring et PoE
- **Souplesse dans le déploiement de l'installation**
 - Structure de rail DIN de 3 à 18 ports
 - Fonctionnalité Plug-and-Play immédiatement opérationnelle
 - Supporte les de réseaux Ring (Anneaux) et Mesh redondants
- **Caractéristiques avancées et sécurité**
 - Gestion de réseau configurable
 - Accès et hiérarchie des données temps réel
 - Surveillance du switch par protocole Modbus
- **Robustesse pour applications dangereuses**
 - Sites dangereux Class I, Div 2 et Zone 2



REFERENCE	TYPE	NOMBRE DE PORTS	FAST ETHERNET		GIGABIT ETHERNET		INDICE DE PROTECTION	MONTAGE ET BOITIER	TEMPERATURE DE FONCTIONNEMENT
			10 / 100	100 FIBRE	10 / 100 / 1000	FO EN GIGA			
SLX-5MS-1	Admin.	5	5	—	—	—	IP40	Rail DIN métal	-40 à 75° C
SLX-5MS-4/5	Admin.	5	3	2	—	—	IP40	Rail DIN métal	-40 à 75° C
SLX-5MS-MDM-1	Admin.	5	5	—	—	—	IP40	Rail DIN métal	-40 à 75° C
SLX-8MS-1	Admin.	8	8	—	—	—	IP40	Rail DIN métal	-40 à 75° C
SLX-8MS-4/5/8/9	Admin.	8	4 ou 6	2 ou 4	—	—	IP40	Rail DIN métal	-40 à 75° C
SLX-8MG-1	Admin.	8	—	jusqu'à 4	8	jusqu'à 4	IP40	Rail DIN métal	-40 à 75° C
SLX-10MG-1	Admin.	10	7	jusqu'à 2	3	jusqu'à 2	IP40	Rail DIN métal	-40 à 75° C
SLX-16MS-1	Admin.	16	16	—	—	—	IP40	Rail DIN métal	-40 à 75° C
SLX-18MG-1	Admin.	18	16	jusqu'à 2	2	jusqu'à 2	IP40	Rail DIN métal	-40 à 75° C
EB-5ES-PSE-1	Non Admin.	5	5(4 PoE)	—	—	—	IP40	Rail DIN Patte de fixation	-40 à 75° C
SLX-3ES-2/3	Non Admin.	3	2	1	—	—	IP40	Rail DIN métal	-40 à 85° C
SLX-3EG-1SFP	Non Admin.	3	—	—	2	1	IP40	Rail DIN métal	-40 à 85° C
SLX-5EG-1	Non Admin.	5	—	—	5	—	IP40	Rail DIN métal	-40 à 85° C
SLX-5ES-1	Non Admin.	5	5	—	—	—	IP40	Rail DIN métal	-40 à 85° C
SLX-5ES-2/3	Non Admin.	5	4	1	—	—	IP40	Rail DIN métal	-40 à 85° C
SLX-6ES-4/5	Non Admin.	6	4	2	—	—	IP40	Rail DIN métal	-40 à 85° C
SLX-8ES-1	Non Admin.	8	8	—	—	—	IP40	Rail DIN métal	-40 à 85° C
SLX-8ES-6/7	Non Admin.	8	5	3	—	—	IP40	Rail DIN métal	-40 à 85° C
SLX-9ES-2/3	Ring (Anneau)	9	8	1	—	—	IP40	DIN rail - metal	-40 to 85° C
SLX-6RS-1	Ring (Anneau)	6	6	—	—	—	IP40	DIN rail - metal	-40 to 85° C

Switches **Ethernet light SlimLine (SL)**

- **Haute fiabilité**
 - Hautes tolérances de pannes avec 1 000 000 heures de MTBF
 - Alimentation redondante avec protection des surtensions
- **Homologation industrielle**
 - Sites dangereux Class I, Div 2 et Zone 2
- **Appareils robustes**
 - Switches non administrables et de Ring
- **Souplesse dans le déploiement de l'installation**
 - Montage en façade ou sur rail DIN de 2 à 9 ports
 - Prêt à être utilisé sans configuration



REFERENCE	TYPE	NOMBRE DE PORTS	FAST ETHERNET		GIGABIT ETHERNET		INDICE DE PROTECTION	MONTAGE ET BOITIER	TEMPERATURE DE FONCTIONNEMENT
			10 / 100	100 FIBRE	10 / 100 / 1000	FO EN GIGA			
SL-2ES-2/3	Non Admin.	2	1	1	—	—	IP30	Rail DIN Patte de fixation	-10 à 60° C
SL-5ES-1	Non Admin.	5	5	—	—	—	IP30	Rail DIN Patte de fixation	-40 à 60° C
SL-5ES-2/3	Non Admin.	5	4	1	—	—	IP30	Rail DIN Patte de fixation	-40 à 60° C
SL-6ES-4/5	Non Admin.	6	4	2	—	—	IP30	Rail DIN Patte de fixation	-40 à 60° C
SL-8ES-1	Non Admin.	8	8	—	—	—	IP30	Rail DIN Patte de fixation	-40 à 60° C
SL-9ES-2/3	Non Admin.	9	8	1	—	—	IP30	Rail DIN Patte de fixation	-40 à 60° C
SL-6RS-1	Ring	6	6	—	—	—	IP30	Rail DIN Patte de fixation	-40 à 60° C
SL-6RS-4/5	Ring	6	4	2	—	—	IP30	Rail DIN Patte de fixation	-40 à 60° C

Sixnet Gamme **sans fil**

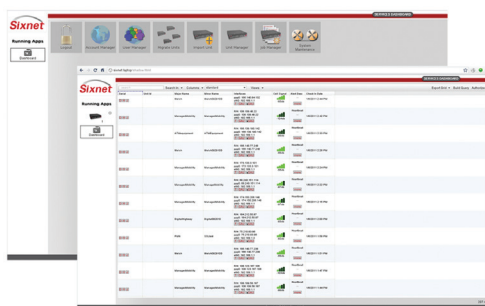
Avec sa gamme de produits industriels dotés de nombreuses fonctions pour la communication sans fil, Red Lion propose aujourd'hui sur le marché le plus grand choix de routeurs M2M. Ces solutions prennent les avantages des tarifs bas du marché cellulaire pour apporter à de nombreuses applications industrielles des fonctions de télégestion. La surveillance et la commande par le sans-fil constituent une alternative simple, fiable et économique aux solutions habituelles par ligne téléphonique ou de connectivité WAN. De plus, les fonctionnalités basées sur les normes de classe d'entreprise garantissent l'accès aux données sans fil de manière sûr et fiable partout et à tout moment.



Gestion et Contrôles des Equipements de classe d'entreprise

SixView Manager, un Logiciel de gestion d'équipements s'appuyant sur le Web

- **Gestion et administration d'appareil à distance**
Réduction des coûts de déploiement des équipements:
 - Modifications de configuration
 - Redémarrage à distance
- **Outils de configuration par lot et d'auto protection**
Amélioration de la sécurité et de l'efficacité, Mise à jour homogène.
 - Mises à jour de micrologiciels
 - Configuration VPN
 - Paramétrage du pare feu
- **Télesurveillance et Surveillance avec indication des paramètres clés**
Pour la surveillance et la correction rapide des incidents.
 - Temps de fonctionnement effectif
 - Charge
 - Intensité de signal (RSSI)
 - Version de micro-logiciel
 - ESN, MDN ou IMEI
 - Adresse IP



„Les clients sont capables de gérer un grand nombre d'équipements à partir d'un même endroit, en utilisant le logiciel de classe d'entreprise de gestion des équipements de SIXNET“

Magazine M2M

Routeurs cellulaires M2M industriels IndustrialPro™ 6000

- **Communication continue et économique pour sites décentralisés**
 - Conception compacte et robuste pour un encombrement minimal
 - Gestion et administration locale assistée par Internet
 - Routeur et pare-feu entièrement configurables
- Permet aux SCADA un accès à distance aux automates et RTU



REFERENCE*	FAMILLE DE PRODUITS	NOMBRE DE PORTS SERIES	NOMBRE DE PORT ETHERNET	TYPE DE SIGNAL CELLULAIRE	ALIMENTATION ELECTRIQUE
SN-6401-XX*	IndustrialPro	1	1	GSM EDGE/GPRS	Courant continu
SN-6401EB-XX*	IndustrialPro	1	1	GSM EDGE/GPRS	PoE
SN-6401-XX-AC*	IndustrialPro	1	1	GSM EDGE/GPRS	Adaptateur de courant alternatif
SN-6421-XX*	IndustrialPro	1	5	GSM EDGE/GPRS	Adaptateur de courant continu
SN-6421-XX-AC*	IndustrialPro	1	5	GSM EDGE/GPRS	Adaptateur de courant alternatif
SN-6600-XX**	IndustrialPro	1	1	CDMA EVDO REV A	Câble avec connecteur Molex
SN-6600-XX-AC**	IndustrialPro	1	1	CDMA EVDO REV A	Adaptateur de courant alternatif
SN-6600-XX-MX**	IndustrialPro	1	1	CDMA EVDO REV A	Adaptateur de courant alternatif avec connecteur Molex
SN-6601-XX**	IndustrialPro	1	1	CDMA EVDO REV A	Courant continu
SN-6601EB-XX**	IndustrialPro	1	1	CDMA EVDO REV A	PoE
SN-6621-XX**	IndustrialPro	1	5	CDMA EVDO REV A	Courant continu
SN-6621-XX-AC**	IndustrialPro	1	5	CDMA EVDO REV A	Adaptateur de courant alternatif
SN-6800-XX***	IndustrialPro	1	1	GSM HSPA	Câble avec connecteur Molex
SN-6800-XX-AC***	IndustrialPro	1	1	GSM HSPA	Adaptateur de courant alternatif
SN-6800-XX-MX***	IndustrialPro	1	1	GSM HSPA	Adaptateur de courant alternatif avec connecteur Molex
SN-6801-XX***	IndustrialPro	1	1	GSM HSPA	Courant continu
SN-6801EB-XX***	IndustrialPro	1	1	GSM HSPA	PoE
SN-6821-XX***	IndustrialPro	1	5	GSM HSPA	Courant continu
SN-6821-XX-AC***	IndustrialPro	1	5	GSM HSPA	Adaptateur de courant alternatif

Routeurs cellulaires M2M industriels RAM™ 6000

- **Communication Modbus sûre et fiable pour sites décentralisés**
 - Passerelle Modbus
 - Sécurité étendue
 - Raccordement entrée/sortie
 - Gérable à distance



REFERENCE*	FAMILLE DE PRODUITS	NOMBRE DE PORTS SERIES	NOMBRE DE PORT ETHERNET	TYPE DE SIGNAL CELLULAIRE	ALIMENTATION ELECTRIQUE
RAM-6401-XX*	RAM	1	1	GSM EDGE/GPRS	Courant continu
RAM-6401EB-XX*	RAM	1	1	GSM EDGE/GPRS	PoE
RAM-6401-XX-AC*	RAM	1	1	GSM EDGE/GPRS	Adaptateur de courant alternatif
RAM-6421-XX*	RAM	1	5	GSM EDGE/GPRS	Courant continu
RAM-6421-XX-AC*	RAM	1	5	GSM EDGE/GPRS	Adaptateur de courant alternatif
RAM-6600-XX**	RAM	1	1	CDMA EVDO REV A	Câble avec connecteur Molex
RAM-6600-XX-AC**	RAM	1	1	CDMA EVDO REV A	Adaptateur de courant alternatif
RAM-6600-XX-MX**	RAM	1	1	CDMA EVDO REV A	Adaptateur de courant alternatif avec connecteur Molex
RAM-6601-XX**	RAM	1	1	CDMA EVDO REV A	Courant continu
RAM-6601EB-XX**	RAM	1	1	CDMA EVDO REV A	PoE
RAM-6621-XX**	RAM	1	5	CDMA EVDO REV A	Courant continu
RAM-6621-XX-AC**	RAM	1	5	CDMA EVDO REV A	ACâble avec connecteur Molex
RAM-6800-XX***	RAM	1	1	GSM HSPA	Câble de raccordement terminal Molex
RAM-6800-XX-AC***	RAM	1	1	GSM HSPA	Adaptateur de courant alternatif
RAM-6800-XX-MX***	RAM	1	1	GSM HSPA	Adaptateur de courant alternatif avec connecteur Molex
RAM-6801-XX***	RAM	1	1	GSM HSPA	Courant continu
RAM-6801EB-XX***	RAM	1	1	GSM HSPA	PoE
RAM-6821-XX***	RAM	1	5	GSM HSPA	Courant continu
RAM-6821-XX-AC***	RAM	1	5	GSM HSPA	Adaptateur de courant alternatif

AUDIN - 8, avenue de la malle - 51370 Saint Brice Courcelles - Tel : 03.26.04.20.21 - Fax : 03.26.04.28.20 - Web : <http://www.audin.fr> - Email : info@audin.fr

*XX est compatible avec AT&T, Rogers ou d'autres opérateurs GSM **XX est spécifié pour (BM) Bell Mobility, (SP) Sprint, (TE) TELUS, (VZ) Verizon

***XX est spécifié pour spécifie (BM) Bell Mobility, (MTS) MTS Allstream, (ST) SaskTel, (TE) TELUS ou (XX), qui est compatible avec AT&T ou d'autres opérateurs GSM



www.redlion.net

+31-33-4723-225 | info@redlion.net

CONNECTER.SURVEILLER.CONTROLLER.

Profil de Red Lion

En tant qu'expert mondial en communication, surveillance et contrôle d'automatisation industrielle, Red Lion apporte des solutions innovantes à ses clients depuis quarante ans. Ses technologies primées permettent aux sociétés du monde entier d'acquérir une visibilité des données en temps réel qui améliore leur productivité. Ses marques de produits comprennent Red Lion, Sixnet et N-Tron. Basée à York en Pennsylvanie, la société dispose d'établissements en Amérique du Nord, en Amérique du Sud, en Asie du Pacifique et en Europe. Red Lion est une entreprise du groupe Spectris.



POUR EN SAVOIR PLUS

INTERNET www.redlion.net EMAIL info@redlion.net TELEPHONE. +31-33-4723-225

AUDIN - Reims
8 avenue de la malle
ZI des Coïdes
51370 St-Brice Courcelles

 03.26.04.20.21
 03.26.04.28.20
 reims@audin.fr

AUDIN - Lille
1 rue des Meuniers
Z.A.C. du Moulin Lamblin
59320 Hallennes Lez Haubourdin

 03.20.27.99.84
 03.20.27.99.85
 lille@audin.fr

AUDIN - Mulhouse
Quartier des entrepreneurs
Route de Guebwiller
68840 Pulversheim

 03.89.57.12.16
 03.89.28.32.22
 mulhouse@audin.fr

AUDIN - Annecy
4 rue André Ampère
ZAE des Césardes
74600 Seynod

 04.50.69.07.24
 04.50.69.03.71
 annecy@audin.fr

CDCT0011 © Red Lion Controls Inc. All Rights Reserved. MAY 2012.