

## ProducTVity Station™

Surveillance en temps réel des performances de votre production



- > Transforme en quelques minutes n'importe quelle TV en tableau de bord de KPI, d'OEE et d'afficheur ANDON.
- > Consultez à distance l'affichage ou les données. Alertes par e-mail ou SMS.

## ►►► Une rentabilité améliorée grâce à des capacités d'analyse optimisées

### L'information en continu au service de l'amélioration constante des processus

Les principes de la gestion au plus juste, dite « lean », sont aujourd'hui reconnus comme étant la méthode la plus efficace en termes d'amélioration continue de la productivité, de l'approvisionnement, de la qualité, du temps de fonctionnement et de la réduction du gaspillage dans une usine. Qu'il s'agisse de Kaizen, de Six Sigma, de qualité totale ou de toute autre initiative, ces programmes d'excellence opérationnelle reposent en grande partie sur le calcul et l'affichage d'**indicateurs de performance clés**.

Ces indicateurs sont des mesures pointues illustrant l'utilisation des installations, du temps, du matériel et des ressources humaines lors des opérations de fabrication et de transformation. Corrélés à des valeurs cibles indiquant l'écart entre les performances réelles et idéales, ils communiquent le succès ou l'échec de process ou d'opérations. Ils mesurent également l'effet positif ou négatif des changements.

Pour que ces données deviennent exploitables, elles sont divulguées de façon compréhensible et significative au personnel concerné : les opérateurs de production et leurs superviseurs. Par le passé, elles étaient communiquées sur un tableau noir. Aujourd'hui, de grands tableaux d'affichage électroniques peuvent automatiser la communication pour toute la production en temps réel. Des études ont montré que le calcul et l'affichage d'indicateurs de performance clés produisent une hausse immédiate des performances des opérateurs, à commencer par l'amélioration de la sensibilisation, de la fierté et de l'esprit de compétition des employés.

### Collecte et affichage d'indicateurs de performance clés sur n'importe quel écran de télévision En quelques minutes !

ProducTVity Station™ de Red Lion vous permet de créer votre propre tableau d'affichage de la production en utilisant un écran de télévision LCD, LED ou plasma grand public.

- > Pilotes de communication et convertisseurs de protocoles intégrés permettant d'interagir avec la plupart des API, périphériques, contrôleurs de mouvement et autres équipements automatisés
- > Aucun PC, système SCADA ou serveur OPC nécessaire
- > Défilement automatique d'écrans contenant notamment des indicateurs de performance clés, des tendances, des signaux lumineux Andon ou des messages
- > Grâce au logiciel Crimson inclus, de puissantes fonctionnalités de programmation permettent de personnaliser les solutions selon les besoins présents et futurs



Les indicateurs de performance clés les plus importants pour une entreprise donnée peuvent varier parmi des centaines de valeurs. Les exemples communément utilisés dans le secteur de la fabrication sont :

- > **Comptage** : production totale, ratio de produits bons/mauvais/rejetés, gaspillage
- > **Cadence** : comptage par minute/heure, par cellule/ligne/équipe
- > **Cible** : objectifs affichés par rapport au temps restant pour les atteindre
- > **Takt time** : temps par cycle/tâche

En complément des indicateurs de performance clés appliqués aux personnes, il existe des mesures composites qui traduisent des calculs plus complexes de performances globales en une valeur simplifiée, notamment :

- > **Taux de rendement synthétique** : performances et qualité relatives à la capacité prévue pendant les heures de fonctionnement programmées
- > **Taux de productivité totale** : il mesure le taux de rendement synthétique par rapport aux heures calendaires : 24 h sur 24, 7 j sur 7, 365 j par an

Dans l'environnement de fabrication ou de transformation le plus efficace, chaque opérateur de production a un accès visuel aux taux de production actuels et visés en temps réel. Dans de nombreux cas, une amélioration de la productivité de seulement 1 % peut en un seul jour justifier le coût d'un tableau d'affichage de la production.

- > Compatibilité avec toutes les marques et les tailles d'écrans de télévision, de moniteurs ou de projecteurs modernes
- > Informations facilement dupliquées sur plusieurs écrans de télévision grâce à des séparateurs de signaux communs
- > Compatibilité Internet totale grâce aux serveurs Web et FTP intégrés pour l'accès et la commande à distance
- > Création du système polyvalent souhaité à un coût bien moindre par rapport aux solutions de tableaux d'affichage industriels inflexibles

## Des fonctionnalités pratiquement illimitées

Affichage de mesures, tendances, alertes, messages, plannings, recommandations liées à la production, etc.



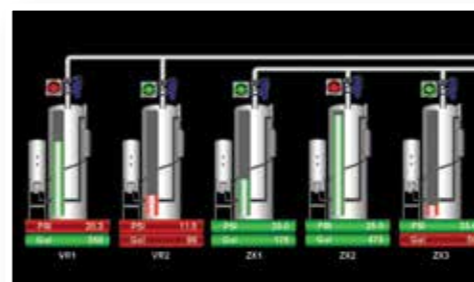
Alerte immédiate en cas de panne d'une ligne afin de réduire le temps d'interruption total



Communication du problème au personnel, ainsi qu'aux autres personnes concernées, afin de minimiser les perturbations de la production



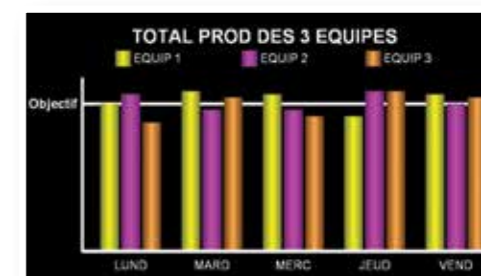
Communication du cycle de production actuel et des besoins du cycle suivant aux opérateurs afin de réduire le temps de relève



Bibliothèque de symboles intégrée permettant d'illustrer tous les process



Création en un clin d'œil d'écrans affichant des indicateurs de performance clés et des signaux lumineux Andon



Comparaison entre les productions de chaque équipe pour détecter d'éventuels problèmes et encourager l'esprit de compétition



Calcul avancé des indicateurs de performance clés, notamment du taux de rendement synthétique, pour encourager les initiatives d'amélioration continue



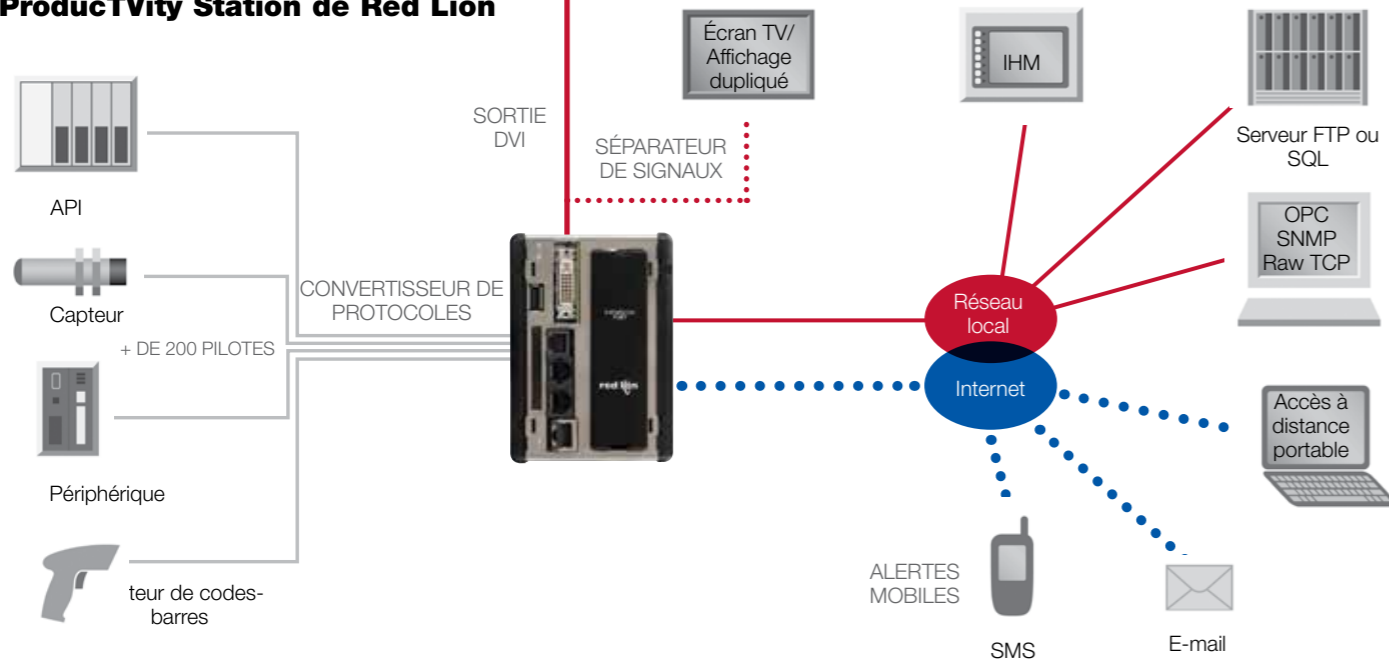
Transformez votre écran de télévision en un tableau d'affichage de production sophistiqué

## ►►► Mesurer. Surveiller. Motiver. Gérer.

Créez vos propres tableaux d'affichage de la productivité en temps réel intégrant de nombreuses fonctionnalités



### ProductVity Station de Red Lion



### La solution de tableau d'affichage prête à déployer intégrant les données de performances à tous les écrans de télévision

ProductVity Station vous permet de créer en quelques minutes votre tableau interactif d'affichage de la productivité en temps réel en utilisant n'importe quel modèle d'écran de télévision LED, LCD ou plasma grand public. Économisez des investissements lourds en solutions d'affichage industriel tout en obtenant des fonctionnalités inégalées et une connexion rapide et simple à vos machines. Les possibilités sont illimitées et incluent notamment :

- > **Mesures de performances complètes :** indicateurs de performance clés, Takt time, taux de rendement synthétique et de productivité totale
- > **Contrôle de l'approvisionnement :** état des lignes, appels, entretien
- > **Messages Andon :** événements, alertes, minuteurs d'interruptions
- > **Régulation de la production :** Heijunka, Kanban
- > **Sécurité :** fiches de performances, messages, rappels
- > **Communication et Web :** messagerie, actualités, minuteurs de pauses
- > **Recommandations pour les opérateurs :** manipulation, assemblage
- > Et plus encore

Pour en savoir plus, rendez-vous sur [www.redlion.net/PTV](http://www.redlion.net/PTV).

Pour joindre un représentant, appelez le +31 (0) 33 4723 225.

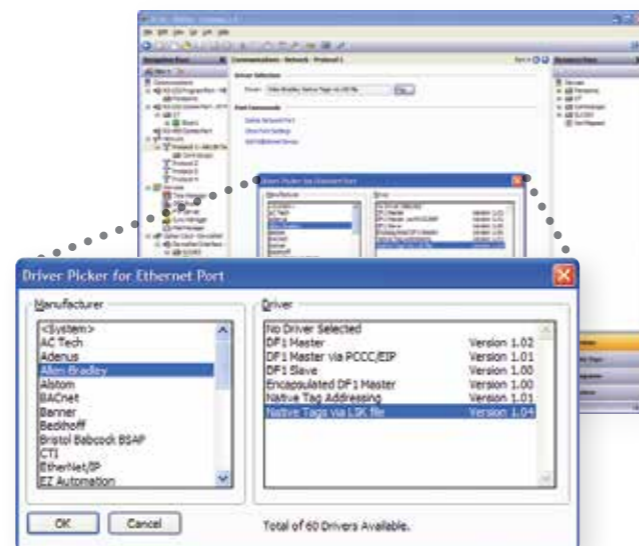
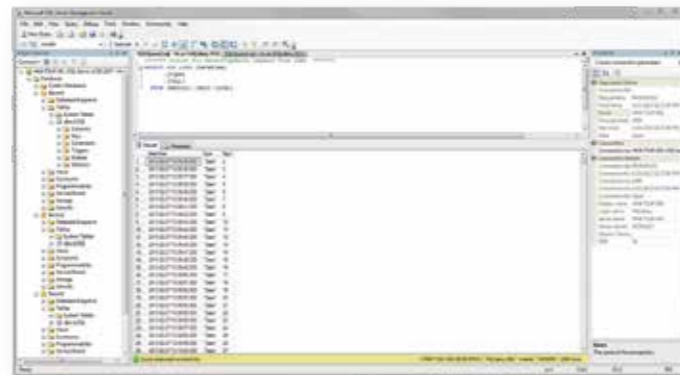
## ►►► Gestion par Crimson®

**Le logiciel Crimson® de Red Lion vous permet de connecter, collecter, convertir et commander en toute simplicité et avec une grande efficacité.**

La solution ProductVity Station est gérée par la puissante plate-forme de programmation de Red Lion : Crimson. Une version complète du logiciel Crimson 3.0 avec assistance et mises à jour gratuites à vie est incluse sans frais supplémentaires.

Grâce à ses fonctionnalités uniques de collecte, d'analyse et d'affichage d'indicateurs de performance clés et de signaux lumineux Andon, Crimson est différent de tous les autres outils de visualisation de la productivité :

- > Collecte de données directement depuis de nombreux équipements, notamment des API, des périphériques ou des lecteurs de codes-barres
- > Mappage de données par glisser-déposer vers des API, PC et systèmes SCADA permettant à un API Siemens® de communiquer avec un périphérique Allen Bradley® en seulement quelques secondes
- > Bibliothèque de graphiques intégrée contenant plus de 5 000 éléments utilisables par glisser-déposer
- > Synchronisation avec serveurs FTP et MS SQL
- > Gestionnaire de courrier électronique permettant d'envoyer des notifications par sms et e-mail à un ou plusieurs destinataires définis ; des rapports ou des fichiers d'enregistrement de données peuvent être joints aux e-mails



sets up in  
**Minutes**

Consultez à distance l'affichage ou les données de ProductVity Station depuis un PC ou un périphérique doté d'un accès Web, notamment votre smartphone. Recevez des événements et alarmes par e-mail ou SMS.



## ►►► Références de commande :

Modèle	Description	Référence
PTV	ProductVity Station Comprend également... Carte CompactFlash 2 Go Câble DVI vers HDMI d'environ 4,6 m Adaptateur HDMI vers DVI (pour connexions DVI vers DVI)	PTV00000
CBL	Câble de programmation USB	CBLUSB00
	Câble de programmation RS232	CBLPROG0
	Câbles de communication	CBLxxxxx <sup>1</sup>
XCCN	Carte optionnelle CANopen/J1939	XCCN0000
XCGSM	Carte modem cellulaire GSM/GPRS optionnelle	XCGSM000
XCDN	Carte optionnelle DeviceNet (esclave)	XCDN0000
XCENET	Carte optionnelle Ethernet (ajout d'un port secondaire indépendant)	XCENET00
XCPB	Carte optionnelle PROFIBUS DP	XCPBDP00
XCRS	Carte optionnelle RS232/485	XCRS0000
CS	Modules d'E/S numériques et analogiques et de régulation PID	CSxxxxxx <sup>1</sup>

<sup>1</sup> Rendez-vous sur [www.redlion.net](http://www.redlion.net) pour obtenir une liste complète des modules PID et des modules d'acquisition de données, ainsi que des pilotes et câbles de communication.

## ►►► Fonctionnalités : communication, connectivité, conversion et collecte, tout-en-un.

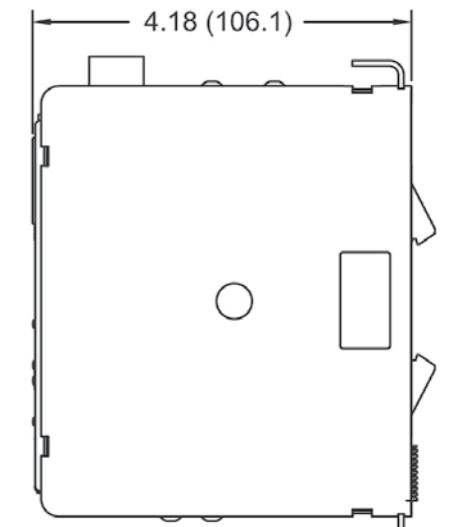
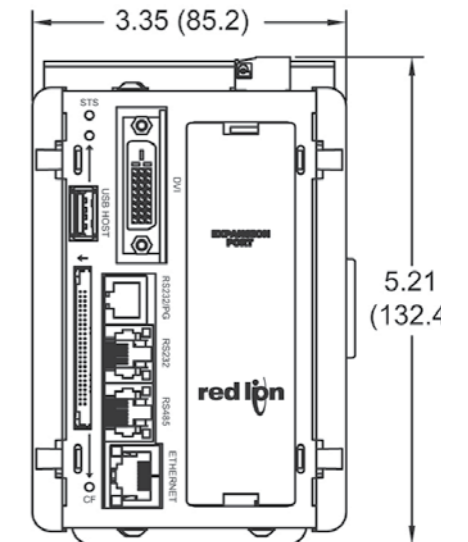


Connexion à des capteurs via des modules d'extension CS comprenant une entrée analogique et numérique, une jauge de contrainte et une entrée thermocouple et sondes RTD

- > Sortie DVI 720p pour utiliser sans problèmes de compatibilité les écrans de télévision grand public d'entrée de gamme
- > Ports USB et CompactFlash® permettant de répertorier et enregistrer les données directement dans des fichiers informatiques CSV (valeurs séparées par des virgules)

## Dimensions :

en pouces (mm)



185,2 mm x H 132,4 mm x P 106,1 mm

- > Trois ports série indépendants et un port Ethernet 10 Base-T/100 Base-TX pouvant communiquer simultanément avec 10 protocoles
- > Convertisseur de protocoles intégré contenant plus de 200 pilotes de communication
- > Passerelle Ethernet embarquée permettant d'intégrer en quelques minutes des machines série ou bus de terrain à un réseau grâce à une infrastructure de communication commune
- > Port d'extension permettant d'ajouter des ports série ou Ethernet ainsi que différents bus de terrain tels que DeviceNet et Profibus
- > Processeur avec calcul en virgule flottante 32 bits permettant de mesurer des valeurs complexes et basées sur le temps
- > Serveurs Web et FTP pour un accès aux enregistrements et à l'état des données dans le monde entier

►►► Une offre complète de solutions d'automatisation et de réseaux industriels pour **connecter, surveiller et contrôler.**



## AUTOMATISATION INDUSTRIELLE

### Contrôle de process

- Régulateurs PID
- Acquisition de données
- Terminaux distants et modules d'E/S
- Conditionneurs de signaux
- Capteurs

### IHM et indicateurs de tableau

- Pupitres opérateur IHM
- Indicateurs de tableau
- Grands afficheurs LED
- Système industriel d'affichage sur TV

## RÉSEAUX INDUSTRIELS

### Switches Ethernet

- Non gérés
- Supervisés
- Gérés
- PoE
- Routeurs
- Radios Wi-Fi

### Cellulaires M2M

- Routeurs cellulaires
- Terminaux distants cellulaires

### Convertisseurs de communications

- Convertisseurs de protocoles
- Convertisseurs de médias
- Convertisseurs série



[www.redlion.net](http://www.redlion.net)

**Connect. Monitor. Control.**

**Continent américain**  
sales@redlion.net

**Asie-Pacifique**  
asia@redlion.net

**Europe  
Moyen-Orient  
Afrique**  
europe@redlion.net

**+31 (0) 33 4723-225**

Expert mondial en communication, surveillance et commande au service de l'automatisation et des réseaux industriels, Red Lion propose des solutions innovantes depuis plus de quarante ans. Sa technologie primée permet à des entreprises du monde entier d'avoir une visibilité en temps réel sur leurs données qui favorise la productivité. Ses produits sont commercialisés sous les marques Red Lion, N-Tron et Sixnet. La société a installé son siège à York, en Pennsylvanie, et possède d'autres bureaux sur le continent américain, dans la région Asie-Pacifique et en Europe. Pour plus d'informations, rendez-vous sur [www.redlion.net/french](http://www.redlion.net/french). Red Lion est une société du groupe Spectris.