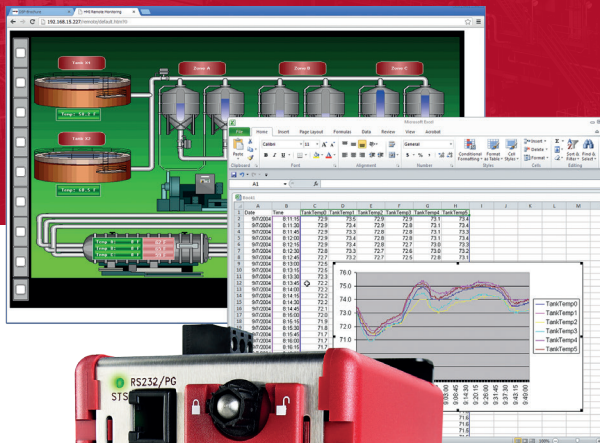


Data Station Plus

La solution complète de gestion de données

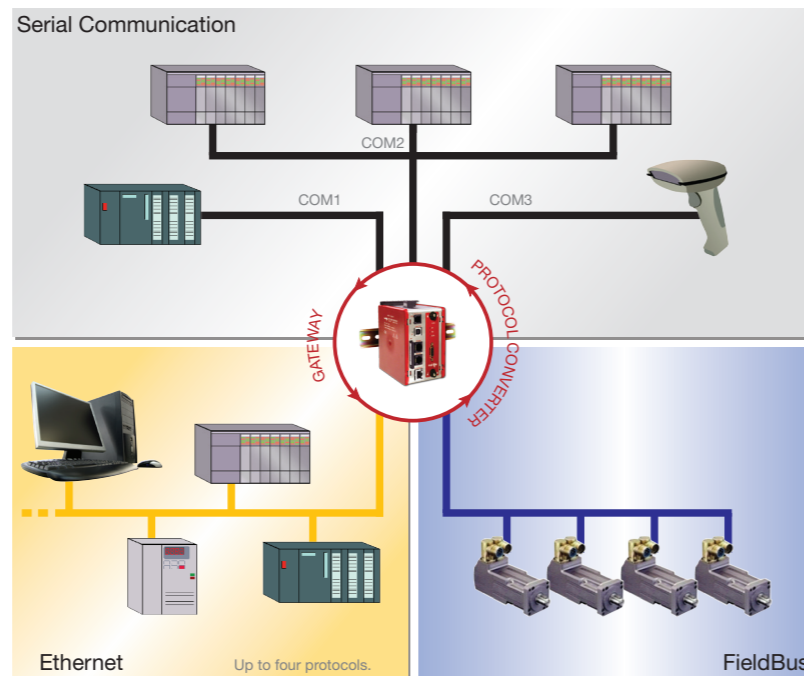


- > Convertisseur de multiples protocoles permettant une intégration système complet
- > Enregistreur de données de process compatible avec les applications de l'entreprises
- > Pilotage et gestion des installations par Web serveur
- > Réduction des temps d'arrêts grâce aux alertes e-mail et SMS

►►► Pour une intégration homogène de systèmes issus de différents constructeurs

C'est maintenant facile de tout concentrer sur un même point.

Le Data Station Plus de Red Lion est la solution complète de **conversion de protocoles** contenue dans un seul appareil. La DSP connecte ensemble les équipements séries, éthernet, et bus de terrain hétérogène – libérant ainsi les échanges d'informations entre les automates, les variateurs, les moteurs, etc., bien souvent isolés car incapable de communiquer ensemble à cause de protocoles différents. Le mappage de données par glisser-déposer permet à un automate Siemens de communiquer avec un périphérique Allen Bradley en seulement quelques secondes. Grâce à sa liste en constante évolution de 250 périphériques série, Ethernet et de bus de terrain, la DSP vous permet de choisir les meilleurs composants d'automatisation sans vous soucier de savoir s'ils pourront communiquer entre eux.



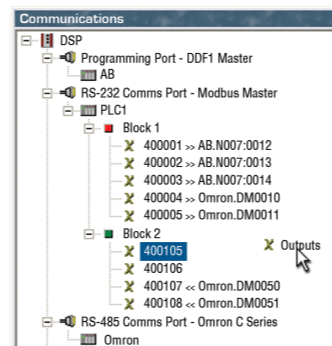
Connectivité de Data Station

Intégrez votre équipement existant au réseau pour éviter les risques.

Par le passé, l'intégration des machines anciennes à une infrastructure de communication généralisée était pratiquement impossible. Il fallait parfois remplacer intégralement les composants automation. La data Station Plus vous permet de convertir le protocole propriétaire de vos anciens API et périphériques en une norme moderne et ouverte. En libérant les informations cachées dans ces anciens dispositifs vous économisez de l'argent tout en évitant la mise à niveau risquée d'un équipement fonctionnant parfaitement.

Fabricants de machines: offrez une connectivité Ethernet et OPC à toutes vos machines

Ajoutant une Data Station Plus à votre équipement, vous pouvez offrir une connectivité prête à l'emploi aux systèmes SCADA de vos clients tout en vous donnant les moyens d'effectuer la maintenance des machines à distance. Étant donné que la DSP prend en charge quatre protocoles Ethernet simultanément, tout en offrant une compatibilité OPC, vous n'avez plus à vous préoccuper du mode d'intégration du système dans l'architecture de l'utilisateur. Et ce n'est que le début. La fonctionnalité de « partage de ports » permet à la Data Station Plus de servir de port série distant à votre PC. Ainsi, vous pouvez reprogrammer tout équipement série connecté depuis pratiquement n'importe quel endroit du monde.

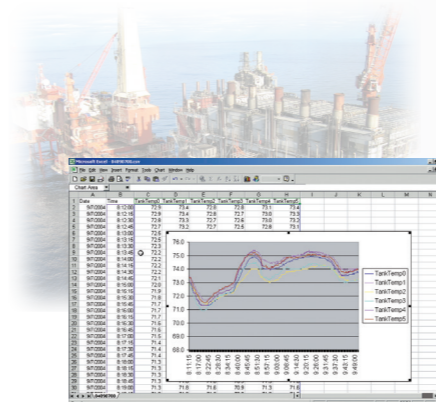


Blocs de passerelle par glisser-déposer dans Crimson 2

►►► Réduisez les coûts grâce à la gestion des données.

Surveillez les fonctions vitales de vos machines et processus.

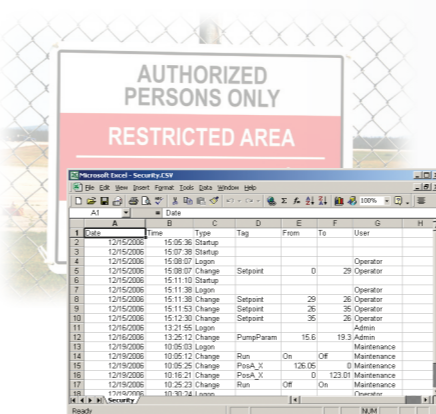
Des points de données enregistrés depuis les dispositifs, les machines et les processus fournissent une base d'analyse des performances. Ils peuvent être utilisés pour déclencher des fonctions, des alarmes ou des notifications dans les programmes automatiques lorsque ces points s'écartent des paramètres nominaux. Ces données peuvent constituer des indices fiables afin d'empêcher les défaillances des machines, d'assurer la surveillance en vue d'entretiens préventifs et de suivre les performances générales des processus distribués ou la capacité d'une production spécifique. Ces données fiables peuvent servir à identifier les vulnérabilités, les situations anormales ou la tendance à l'usure. L'enregistrement des données peut permettre de surveiller en temps réel les activités des processus, la traçabilité des produits, les problèmes de contrôle qualité, la maintenance préventive, les interruptions, l'efficacité générale des équipements ou de générer des lots de données pratiquement illimités destinés à l'analyse statistique et aux décisions de commande.



Enregistrement de données

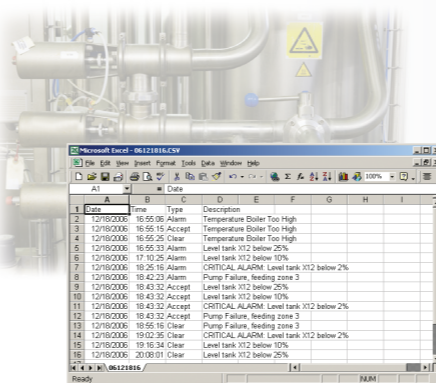
Savoir plus. Faire plus.

Une Data Station Plus permet à l'utilisateur de paramétrer rapidement la surveillance de plusieurs équipements hétérogènes dans une application de commande, de collecter des données de performance, de les afficher et de les stocker en vue d'une évaluation future ou encore de déclencher des fonctions sur des API, que ce soit en localement ou à distance. Les fonctionnalités mathématiques intégrées de la Data Station Plus permettent également de faire des calculs complexes et ne fournir que les informations pertinentes. Un serveur OPC intégré permet une connectivité SCADA facile via OPCWorx de Red Lion.

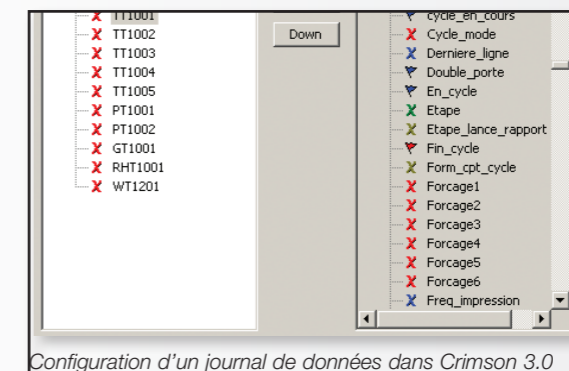


Enregistrement de sécurité

Les multiples enregistreurs de données, alarmes, événements et sécurité de Crimson 3 fournissent des données au format de fichiers CSV (valeurs séparées par des virgules). Ces données sont prêtes à être utilisées avec la plupart des logiciels et peuvent être facilement ouvertes avec des applications telles que Microsoft® Excel. Aucun plug-in logiciel n'est requis pour accéder à vos données d'application. Le logement pour carte CompactFlash® intégré vous offre un stockage de données quasi illimité et vous permet de retrouver de façon immédiate et sûre la configuration de la DSP. Toutes les exigences de traçabilité



Enregistrement des alarmes et des événements



Configuration d'un journal de données dans Crimson 3.0

de la qualité, de suivi de production de maintenance sont désormais rassemblées en une seule plate-forme. La fonctionnalité de surveillance de votre processus peut être configurée en seulement quelques minutes grâce aux outils de connectivité et d'enregistrement de la DSP.



Pour en savoir plus, rendez-vous sur www.redlion.net.

Pour joindre le département commercial, appelez le +31 (0) 33 4723-225.

►►► Surveillez et commandez vos applications où que vous soyez.

Visualisez et commandez votre système à distance.

Grâce à son **serveur Web** intégré, la Data Station Plus vous permet de surveiller et de commander votre processus en un clic de souris. La connexion de votre processus au Web facilite la surveillance, l'utilisation, la génération de diagnostics et l'acquisition de données en temps réel depuis n'importe quel PC connecté au réseau ou depuis tout PDA ou téléphone doté d'un navigateur. Une galerie complète contenant plus de 4 000 images peut être utilisée pour représenter avec précision votre machine ou processus.

Le Data Station Plus peut automatiquement synchroniser ses fichiers journaux via FTP sur un serveur distant pour un stockage à long terme. Vous pouvez également retrouver ces fichiers manuellement ou demander leur envoi par e-mail.

Une meilleure réactivité pour économiser du temps et de l'argent.

Les fonctionnalités de messagerie de la Data Station Plus peuvent être utilisées pour envoyer des alarmes ou des événements par e-mail ou SMS à des PC, des PDA ou des téléphones mobiles. Des fichiers peuvent être joints aux e-mails afin que les rapports ou les données enregistrées arrivent directement à l'employé concerné pour faciliter une intervention ou un entretien plus rapide en cas de problème.

Pour en savoir plus, rendez-vous sur www.redlion.net.

Pour joindre le département commercial, appelez le +31 (0) 33 4723-225.

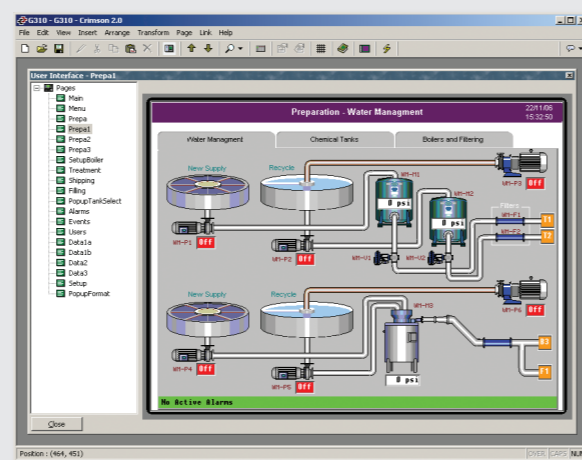


►►► La solution universelle pour connecter, surveiller et commander



Conversion de protocoles. Passerelle Ethernet. Enregistrement de données compatible pour traitement informatique Tout y est.

La Data Station Plus est paramétré avec le logiciel de configuration Crimson 3 qui est non seulement puissant et facile d'utilisation, mais aussi gratuit. L'association de serveurs Web et FTP et de fonctionnalités de conversion de protocoles et d'enregistrement des données, via l'importante librairie de pilotes de communication, crée une méthode homogène de connexion de tous vos équipements, même les anciens laissés de côté le tout, au sein d'un réseau sécurisé et facilement accessible. Le Data Station Plus est tout simplement le système d'enregistrement des données, de surveillance et de commande le plus économique et facile à intégrer jamais développé.



Interface utilisateur



Pilotage à distance



Communication

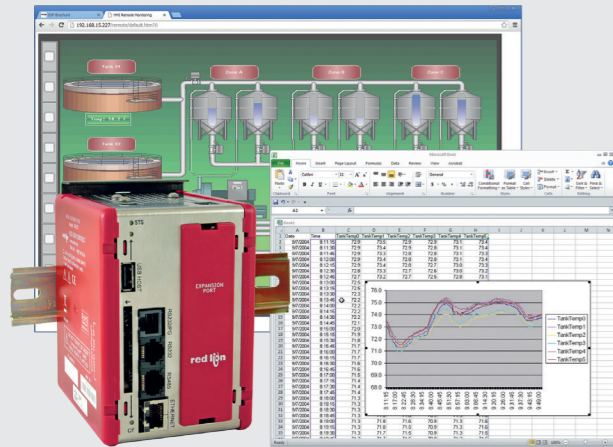


Automation

SYSTEM

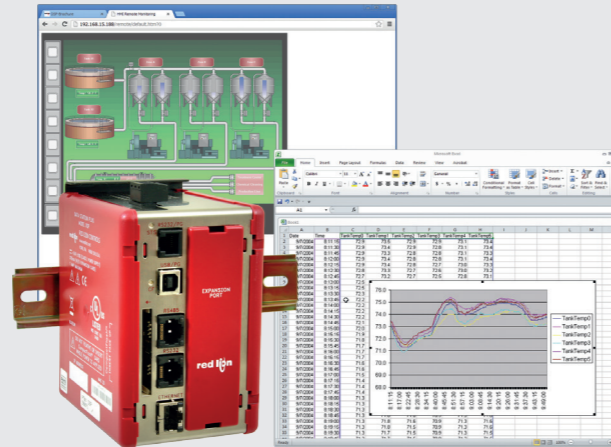
►►► **Spécifications de la Data Station Plus**

Pour en savoir plus, rendez-vous sur www.redlion.net.
Pour joindre le département commercial, appelez le +31 (0) 33 4723-225.



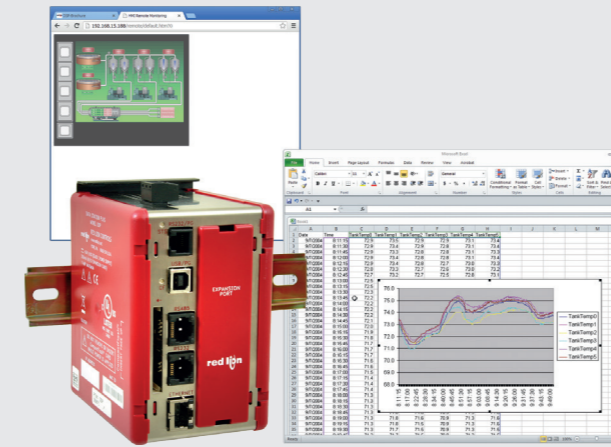
MODÈLE DSPZR

Data Station Plus ZR



MODÈLE DSPGT

Data Station Plus GT



MODÈLE DSPSX

Data Station Plus SX



MODÈLE DSPLE

Data Station Plus LE

MODÈLE DSPZR

Data Station Plus ZR

- > Convertisseur de protocoles multiples
- > Serveur Web donnant accès à des pages Web personnalisées, des écrans virtuelles et enregistreurs de données et d'événements
- > Écrans virtuelle VGA de taille maximale (1 280 x 720) permettant une surveillance et une commande distantes
- > Configuration à l'aide du logiciel Crimson 3.0 compatible avec Windows
- > Ports de communication série intégrés : deux (2) RS232 et un (1) RS485/422
- > Port Ethernet 10/100 Base-T prenant en charge plusieurs protocoles
- > Port USB pour télécharger la configuration de l'unité depuis un PC
- > Connecteur CompactFlash pour augmenter la capacité de mémoire destinée aux fichiers journaux de données et aux pages Web personnalisées
- > Serveur FTP et synchronisation pour le transfert de fichiers
- > Serveur OPC pour une connectivité SCADA simple via OPCWorx
- > Carte optionnelle pour ajouter une connectivité bus de terrain, des ports série supplémentaires, etc.
- > Mémoire étendue pour applications plus importantes
- > Fonctionnalité hôte USB

MODÈLE DSPGT

Data Station Plus GT

- > Convertisseur de protocoles multiples
- > Serveur Web donnant accès à des pages Web personnalisées, des écrans virtuelles et des enregistreurs de données et d'événements
- > Écrans virtuelle VGA de taille maximale (640 x 480) permettant une surveillance et une commande distantes
- > Configuration à l'aide du logiciel Crimson 3.0 compatible avec Windows
- > Ports de communication série intégrés : deux (2) RS232 et un (1) RS485/422
- > Port Ethernet 10/100 Base-T prenant en charge plusieurs protocoles
- > Port USB pour télécharger la configuration de l'unité depuis un PC
- > Connecteur CompactFlash pour augmenter la capacité de mémoire destinée aux fichiers journaux de données et aux pages Web personnalisées
- > Serveur FTP et synchronisation pour le transfert de fichiers
- > Serveur OPC pour une connectivité SCADA simple via OPCWorx
- > Carte optionnelle pour ajouter une connectivité bus de terrain, des ports série supplémentaires, etc.
- > Mémoire étendue pour applications plus importantes

MODÈLE DSPSX

Data Station Plus SX

- > Convertisseur de protocoles multiples
- > Serveur Web donnant accès à des pages Web personnalisées, des écrans virtuelles et des enregistreurs de données et d'événements
- > Écrans virtuelle VQGA de taille maximale (320 x 240) permettant une surveillance et une commande distantes
- > Configuration à l'aide du logiciel Crimson 3.0 compatible avec Windows
- > Ports de communication série intégrés : deux (2) RS232 et un (1) RS485/422
- > Port Ethernet 10/100 Base-T prenant en charge plusieurs protocoles
- > Port USB pour télécharger la configuration de l'unité depuis un PC
- > Connecteur CompactFlash pour augmenter la capacité de mémoire destinée aux fichiers journaux de données et aux pages Web personnalisées
- > Serveur FTP et synchronisation pour le transfert de fichiers
- > Serveur OPC pour une connectivité SCADA simple via OPCWorx
- > Carte optionnelle pour ajouter une connectivité bus de terrain, des ports série supplémentaires, etc.

MODÈLE DSPLE

Data Station Plus LE

- > Convertisseur de protocoles multiples
- > Configuration à l'aide du logiciel Crimson 3.0 compatible avec Windows
- > Ports de communication série intégrés : deux (2) RS232 et un (1) RS485/422
- > Port Ethernet 10/100 Base-T prenant en charge plusieurs protocoles
- > Port USB pour télécharger la configuration de l'unité depuis un PC
- > Connecteur CompactFlash pour programmation uniquement
- > Carte en option pour ajouter une connectivité bus de terrain ou des ports série supplémentaires.

MODÈLE XC

Carte de communication en option*

- XCRS0000 - Carte de communication série isolée avec un port RS232 et un port RS422/485
- XCPBDP00 - Carte de communication esclave Profibus DP
- XCDN0000 - Carte de communication esclave DeviceNet
- XCCN0000 - Carte de communication CanOpen

*Chaque DSP peut accepter une seule carte d'extension

►►► Une offre complète de solutions d'automatisation et de réseaux industriels pour **connecter, surveiller et contrôler.**



AUTOMATISATION INDUSTRIELLE

Contrôle de process

- Régulateurs PID
- Acquisition de données
- Terminaux distants et modules d'E/S
- Conditionneurs de signaux
- Capteurs

IHM et indicateurs de tableau

- Pupitres opérateur IHM
- Indicateurs de tableau
- Grands afficheurs LED
- Écrans de télévision à usage industriel

RÉSEAUX INDUSTRIELS

Switches Ethernet

- Non gérés
- Supervisés
- Gérés
- PoE
- Routeurs
- Radios Wi-Fi

Cellulaires M2M

- Routeurs cellulaires
- Terminaux distants cellulaires

Convertisseurs de communications

- Convertisseurs de protocoles
- Convertisseurs de médias
- Convertisseurs série



www.redlion.net

Connect. Monitor. Control.

Continent américain
sales@redlion.net

Asie-Pacifique
asia@redlion.net

**Europe
Moyen-Orient
Afrique**
europe@redlion.net

+31 (0) 33 4723-225

Expert mondial en communication, surveillance et commande au service de l'automatisation et des réseaux industriels, Red Lion propose des solutions innovantes depuis plus de quarante ans. Sa technologie primée permet à des entreprises du monde entier d'avoir une visibilité en temps réel sur leurs données qui favorise la productivité. Ses produits sont commercialisés sous les marques Red Lion, N-Tron et Sixnet. La société a installé son siège à York, en Pennsylvanie, et possède d'autres bureaux sur le continent américain, dans la région Asie-Pacifique et en Europe. Pour plus d'informations, rendez-vous sur www.redlion.net/french. Red Lion est une société du groupe Spectris.