

Les connecteurs industriels EPIC[®] de CONTACT



AUDIN

Composants & systèmes d'automatisme
7 bis rue de Tinquex - 51100 Reims - France
Tel. +33(0)326042021 • Fax +33(0)326042820
<http://www.audin.fr> • e-mail info@audin.fr



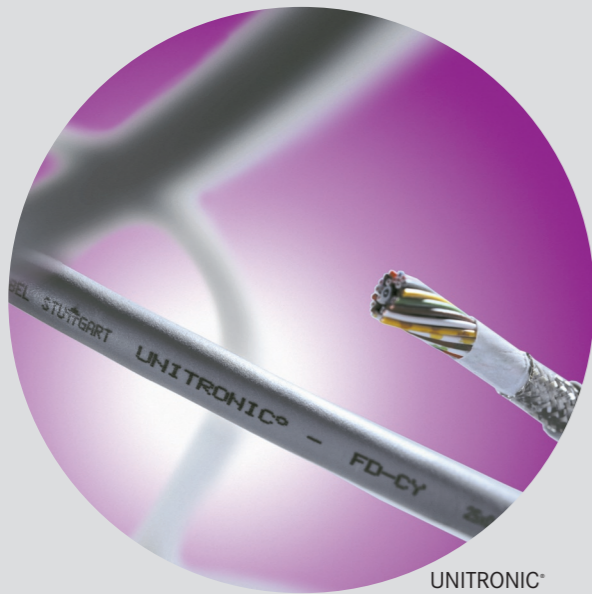
LAPP FRANCE

Le monde des câbles Lapp

ÖLFLEX®
Câbles de raccordement
et de commande



Sommaire



UNITRONIC®
Câbles de transmission
de données



Les câbles LAPP et le groupe LAPP

En 1957, le fondateur de notre entreprise, Oskar Lapp développa Ölflex, le premier câble de commande en PVC fabriqué industriellement. Aujourd'hui, l'offre en câbles, en gaines et en accessoires pour câbles s'étend à la réalisation de cordons confectionnés, de connectique ainsi qu'aux techniques de communication. Nous disposons ainsi chez LAPP d'un stock de plus de 40 000 références disponibles dans tous ces domaines. Depuis longtemps, ces produits sont devenus des standards mondiaux et LAPP une marque de qualité.



SKINTOP®
Presse-Etoupe

HITRONIC®
Fibres optiques



Les connecteurs selon LAPP

Dans le cadre du groupe LAPP, la société CONTACT créée en 1966, par Oskar LAPP, développe et produit les connecteurs industriels EPIC®. Dans ce catalogue, vous trouverez les produits les plus « standards » de la gamme des connecteurs industriels rectangulaires EPIC®.



EPIC®
Connecteurs industriels



FLEXIMARK®
Systèmes de marquage

Constitution d'un connecteur rectangulaire EPIC®	4-5
Inserts EPIC® H-A 3 / 4 ¹⁾	6-7
Inserts EPIC® H-A 10 ¹⁾	8
Inserts EPIC® H-A 16 ¹⁾	9
Inserts EPIC® H-A 32 ¹⁾	10
Inserts EPIC® H-A 48 ¹⁾	11
Inserts EPIC® H-D 7 / 8 ¹⁾	12-13
Inserts EPIC® H-D 15 ²⁾	14-15
Inserts EPIC® H-D 25 ²⁾	16-17
Inserts EPIC® H-BE 6 ¹⁾	18
Inserts EPIC® H-BE 10 ¹⁾	19
Inserts EPIC® H-BE 16 ¹⁾	20
Inserts EPIC® H-BE 24 ¹⁾	21
Inserts EPIC® H-BE 32 ¹⁾	22
Inserts EPIC® H-BE 48 ¹⁾	23
Inserts EPIC® H-BS 6 ¹⁾	24-25
Inserts EPIC® H-DD 24 ²⁾	26-27
Inserts EPIC® H-DD 42 ²⁾	28-29
Inserts EPIC® H-DD 72 ²⁾	30-31
Inserts EPIC® H-DD 108 ²⁾	32-33
Inserts EPIC® H-D 40 ²⁾	34-35
Inserts EPIC® H-D 64 ²⁾	36-37
Système Modulaire EPIC® MCR 6 ³⁾	38-39
Système Modulaire EPIC® MCR 10 ³⁾	40-41
Système Modulaire EPIC® MCR 16 ³⁾	42-43
Système Modulaire EPIC® MCR 24 ³⁾	44-45
Accessoires EPIC®	46
Presse-étoupe	48

¹⁾ avec les boîtiers adéquats
²⁾ avec les contacts, les outils de démontage et les boîtiers adéquats
³⁾ avec les cadres, les modules, les contacts, les outils de démontage et les boîtiers adéquats

LAPP FRANCE SARL
 Technopôle Sud
 F-57600 Forbach
 Tel. : 03 87 84 19 29
 Fax : 03 87 84 17 94
 E-mail: lappfrance@lappgroup.com
 Internet: www.lappfrance.fr

Les connecteurs industriels rectangulaires EPIC® en détail :

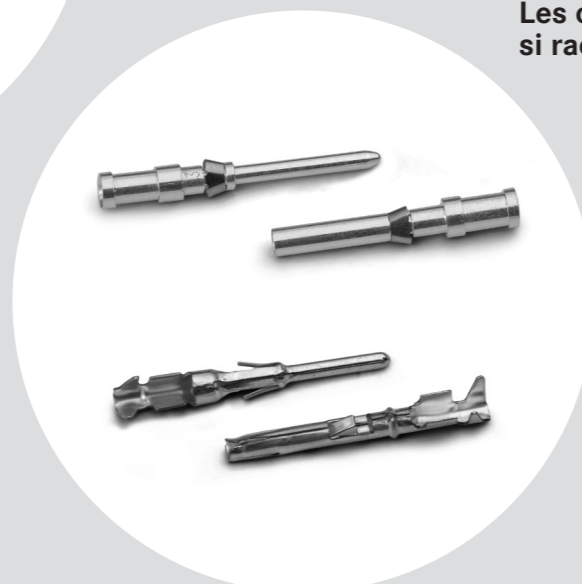
Les principales caractéristiques d'un connecteur sont ses propriétés électriques, mécaniques ainsi que les matériaux avec lesquels ils sont fabriqués. Les connecteurs permettent d'établir des liaisons électriques «débroschables». Ces connecteurs doivent être branchés et débranchés hors tension. La structure d'un connecteur rectangulaire peut être définie par le client. Les connecteurs industriels rectangulaires EPIC® de CONTACT se composent de plusieurs éléments (capots, embases, inserts, ...). Les différentes parties d'un connecteur s'achètent séparément pour être ensuite assemblées selon le besoin. Une vaste gamme de boîtiers de différentes dimensions

et de nombreuses possibilités de combinaisons de contacts permettent de réaliser le connecteur à la carte afin qu'il corresponde précisément aux besoins des clients. Pour obtenir un connecteur rectangulaire complet, il faut commander les éléments suivants :



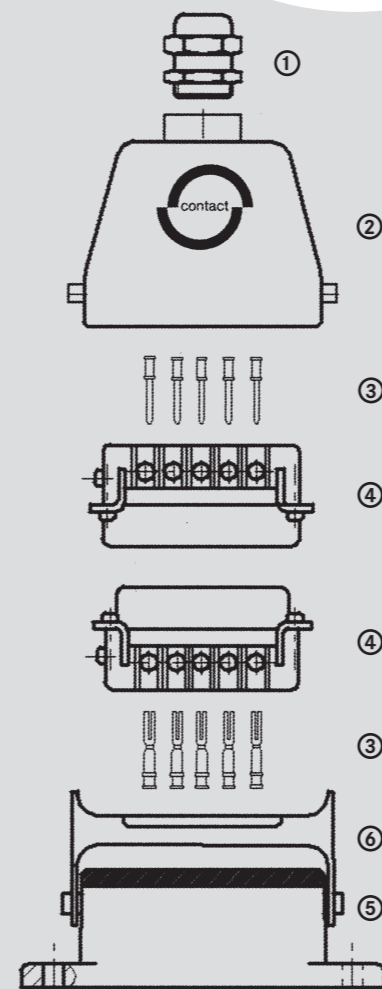
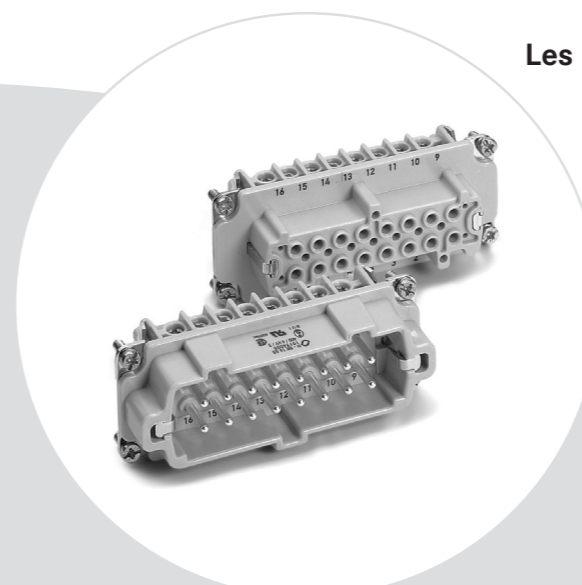
Les capots avec manchon ②

Le capot avec manchon se présente soit avec une sortie verticale soit avec une sortie latérale. Il peut être combiné avec une embase encastrée, une embase en saillie ou un prolongateur.



Le(s) presse-étoupe ①

Plusieurs types de presse-étoupe sont disponibles. Le choix de celui-ci se fera en fonction du diamètre du câble pour obtenir l'étanchéité désirée, mais aussi répondre aux éventuelles contraintes de traction pour ne pas endommager les contacts. Pour le raccordement de câbles blindés, il existe des presse-étoupe spéciaux afin de préserver la CEM (compatibilité électromagnétique).



Les contacts si raccordement à sertir ③

Il existe deux types de contacts à sertir : les contacts décollés et les contacts estampés. Ces deux types de contacts ont des caractéristiques différentes sur le plan qualité et utilisation. Les contacts décollés sont livrés individuellement. Les contacts estampés sont livrés individuellement ou en bandes.

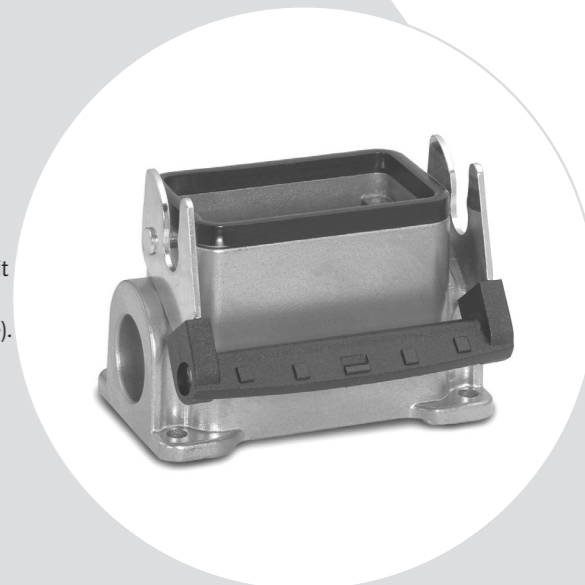
Les inserts mâles et femelles ④

Les inserts mâles et femelles reçoivent les contacts et assurent l'isolation. Les deux types de raccordement les plus standards sont le raccordement à visser et le raccordement à sertir. Nous proposons en option le raccordement à lames de pression. **Raccordement à visser :** Ce mode de raccordement se caractérise par sa facilité d'utilisation car il n'exige pas d'outil spécial. Un simple tournevis suffit.

Raccordement à sertir : Le but du sertissage est d'obtenir un bon assemblage mécanique et électrique, étanche aux gaz entre conducteur et contact. Cet assemblage possède une qualité et une fiabilité qui ne s'altèrent pas dans le temps. Ce mode de raccordement exige par contre un outillage adapté (pinces à sertir ou sertisseuses automatiques). Il faut également s'assurer d'une bonne adéquation entre la section des conducteurs et la section prévue pour les contacts.

Les embases ⑤

Embases encastrées : les conducteurs électriques traversent la paroi sur laquelle l'embase est fixée. **Embase en saillie :** avec une entrée de câble sur le côté droit ou deux entrées de câble (une de chaque côté de l'embase).



Le verrouillage entre capot et embase ou prolongateur ⑥

- verrouillage avec un simple levier
- verrouillage avec double levier

Les leviers de la série Da-Vinci Perfect (forme H-B 10/16/24, H-A 32 à double levier et H-B 6 à simple levier) sont amovibles et peuvent être positionnés sur l'embase ou sur le capot.



Forme compacte

Forme compacte



EPIC® H-A 3



EPIC® H-A 4

Caractéristiques techniques

Nombres de contacts :
3 (+PE) / 4 (+PE)

Courant nominale :
10A

Tension nominale :
400 V

Raccordement :
à visser
0,5 à 2,5 mm²

Gamme de température :
-40 °C à +125 °C

 Degré de pollution :
3

Contacts :
Alliage cuivre, argenté

Cycles d'insertion : 100
selon application nombre de
cycles beaucoup plus élevé



EPIC® H-A 3
Capot
sortie verticale



EPIC® H-A 3
Capot
sortie latérale

Caractéristiques techniques

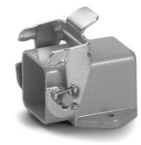
Gamme de température :
- 40 °C à + 125 °C
- 20 °C à + 55 °C
pour plastique thermoformé

Degré de protection :
IP 65

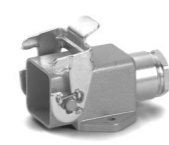
Matière :
Zinc, peinture grise martelée
Plastique thermoformé,
résistant au feu selon UL 94 V-0



EPIC® H-A 3
Embase encastrée



EPIC® H-A 3
Embase encastrée
sortie latérale



EPIC® H-A 3
Embase saillie



EPIC® H-A 3
Capot prolongateur

Caractéristiques techniques

Gamme de température :
- 40 °C à + 125 °C
- 20 °C à + 55 °C
pour plastique thermoformé

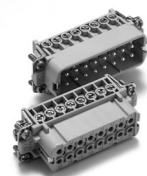
Degré de protection :
IP 65

Matière :
Zinc, peinture grise martelée
Plastique thermoformé,
résistant au feu selon UL 94 V-0

Numéro d'article	Désignation	PG	M
10420000	H-A 3 Insert mâle		
10421000	H-A 3 Insert femelle		
10431000	H-A 4 Insert mâle		
10432000	H-A 4 Insert femelle		
10426000	H-A 3 capot plastique gris sortie verticale pour presse-étoupe	11	
19426000	H-A 3 capot plastique gris sortie verticale pour presse-étoupe		20
10427000	H-A 3 capot plastique gris sortie latérale pour presse-étoupe	11	
19427000	H-A 3 capot plastique gris sortie latérale pour presse-étoupe		20
10512100	H-A 3 capot métallique sortie verticale pour presse-étoupe	11	
19512100	H-A 3 capot métallique sortie verticale pour presse-étoupe		20
10512300	H-A 3 capot métallique sortie latérale pour presse-étoupe		
19512300	H-A 3 capot métallique sortie latérale pour presse-étoupe		
10422000	H-A 3 embase encastrée plastique gris		
10423000	H-A 3 embase encastrée plastique gris sortie latérale		
10422500	H-A 3 embase encastrée métallique		
10423500	H-A 3 embase encastrée métallique sortie latérale		
10424200	H-A 3 embase saillie plastique gris sortie avec presse-étoupe	11	
19424100	H-A 3 embase saillie plastique gris sortie pour presse-étoupe		20
10424500	H-A 3 embase saillie métallique sortie avec presse-étoupe	11	
19424500	H-A 3 embase saillie métallique sortie avec presse-étoupe		20
10429100	H-A 3 capot prolongateur plastique gris sortie avec presse-étoupe	11	
19429000	H-A 3 capot prolongateur plastique gris sortie pour presse-étoupe		20
10429500	H-A 3 capot prolongateur métallique sortie avec presse-étoupe	11	
19429500	H-A 3 capot prolongateur métallique sortie avec presse-étoupe		20

Forme compacte

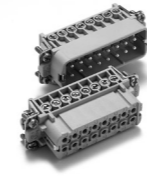
Forme compacte



EPIC® H-A 10

Caractéristiques techniques

Nombres de contacts : 10 (+ PE) ⚡ Tension nominale : 250 V 🌡️ Gamme de température : -40 °C à +125 °C 📄 Contacts : Alliage cuivre, argenté
 Courant nominal : 16 A 🛠️ Raccordement : à visser 0,5 à 2,5 mm² 🧴 Degré de pollution : 3 🔄 Cycles d'insertion : 100 selon application nombre de cycles beaucoup plus élevé



EPIC® H-A 16

Caractéristiques techniques

Nombres de contacts : 16 (+ PE) ⚡ Tension nominale : 250 V 🌡️ Gamme de température : -40 °C à +125 °C 📄 Contacts : Alliage cuivre, argenté
 Courant nominal : 16 A 🛠️ Raccordement : à visser 0,5 à 2,5 mm² 🧴 Degré de pollution : 3 🔄 Cycles d'insertion : 100 selon application nombre de cycles beaucoup plus élevé



EPIC® H-A 10
Capot
sortie verticale



EPIC® H-A 10
Capot
sortie latérale

Caractéristiques techniques

🌡️ Gamme de température : -40 °C à +125 °C 🛡️ Degré de protection : IP 65 📄 Matière : Alliage aluminium, peinture grise martelée



EPIC® H-A 16
Capot
sortie verticale



EPIC® H-A 16
Capot
sortie latérale

Caractéristiques techniques

🌡️ Gamme de température : -40 °C à +125 °C 🛡️ Degré de protection : IP 65 📄 Matière : Alliage aluminium, peinture grise martelée



EPIC® H-A 10
Embase encastrée



EPIC® H-A 10
Embase saillie



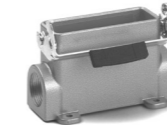
EPIC® H-A 10
Capot prolongateur

Caractéristiques techniques

🌡️ Gamme de température : -40 °C à +125 °C 🛡️ Degré de protection : IP 65 📄 Matière : Alliage aluminium, peinture grise martelée



EPIC® H-A 16
Embase encastrée



EPIC® H-A 16
Embase saillie



EPIC® H-A 16
Capot prolongateur

Caractéristiques techniques

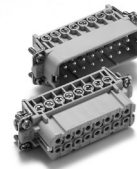
🌡️ Gamme de température : -40 °C à +125 °C 🛡️ Degré de protection : IP 65 📄 Matière : Alliage aluminium, peinture grise martelée

Numéro d'article	Désignation	PG	M
10440100	HA 10 Insert mâle		
10441100	H-A 10 Insert femelle		
10446100	H-A 10 capot sortie verticale pour presse-étoupe	16	
19446000	H-A 10 capot sortie verticale pour presse-étoupe		20
10445000	H-A 10 capot sortie latérale pour presse-étoupe	16	
19445000	H-A 10 capot sortie latérale pour presse-étoupe		20
10442000	H-A 10 embase encastrée		
70444000	H-A 10 embase encastrée avec couvercle		
10448100	H-A 10 embase saillie sortie pour 1 presse-étoupe	16	
19448100	H-A 10 embase saillie sortie pour 1 presse-étoupe		20
10450100	H-A 10 embase saillie sorties pour 2 presse-étoupe	16	
19450100	H-A 10 embase saillie sorties pour 2 presse-étoupe		20
70450000	H-A 10 capot prolongateur sortie pour presse-étoupe	16	
19439000	H-A 10 capot prolongateur sortie pour presse-étoupe		20

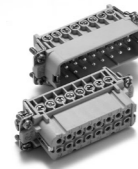
Numéro d'article	Désignation	PG	M
10530000	HA 16 Insert mâle		
10531000	H-A 16 Insert femelle		
10565300	H-A 16 capot sortie verticale pour presse-étoupe	21	
19565300	H-A 16 capot sortie verticale pour presse-étoupe		25
10564500	H-A 16 capot sortie latérale pour presse-étoupe	21	
19564500	H-A 16 capot sortie latérale pour presse-étoupe		25
10462000	H-A 16 embase encastrée		
70474000	H-A 16 embase encastrée avec couvercle		
10567000	H-A 16 embase saillie sortie pour 1 presse-étoupe	21	
19567000	H-A 16 embase saillie sortie pour 1 presse-étoupe		25
10568000	H-A 16 embase saillie sorties pour 2 presse-étoupe	21	
19568000	H-A 16 embase saillie sorties pour 2 presse-étoupe		25
10563000	H-A 16 capot prolongateur sortie pour presse-étoupe	16	
19563200	H-A 16 capot prolongateur sortie pour presse-étoupe		25

Forme compacte

Forme compacte



EPIC® H-A 16
(1 - 16)



EPIC® H-A 16
(17 - 32)

Caractéristiques techniques

Nombres de contacts : 32 (+ PE) Tension nominale : 250 V Gamme de température : -40 °C à +125 °C Contacts : Alliage cuivre, argenté
 Courant nominal : 16 A Raccordement : à visser 0,5 à 2,5 mm² Degré de pollution : 3 Cycles d'insertion : 100 selon application nombre de cycles beaucoup plus élevé



EPIC® H-A 32
Capot
sortie verticale



EPIC® H-A 32
Capot
sortie latérale

Caractéristiques techniques

Gamme de température : -40 °C à +125 °C Degré de protection : IP 65 Matière : Alliage aluminium, peinture grise martelée



EPIC® H-A 32
Embase encastrée

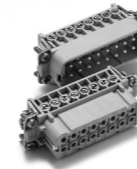


EPIC® H-A 32
Embase saillie

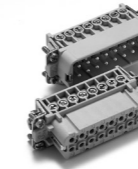
Caractéristiques techniques

Gamme de température : -40 °C à +125 °C Degré de protection : IP 65 Matière : Alliage aluminium, peinture grise martelée

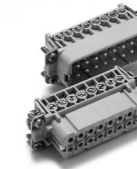
Numéro d'article	Désignation	PG	M
10530000	HA 16 insert mâle repéré (1 - 16)		
10540000	HA 16 insert mâle repéré (17 - 32)		
10531000	HA 16 insert femelle repéré (1 - 16)		
10541000	HA 16 insert femelle repéré (17 - 32)		
10583000	HA 32 capot sortie verticale pour presse-étoupe	29	
19583000	HA 32 capot sortie verticale pour presse-étoupe		32
10577000	HA 32 capot sortie latérale pour presse-étoupe	29	
19577000	HA 32 capot sortie latérale pour presse-étoupe		32
10472000	HA 32 embase encastrée		
10474100	HA 32 embase saillie sortie pour 1 presse-étoupe	29	
19474100	HA 32 embase saillie sortie pour 1 presse-étoupe		32



EPIC® H-A 16
(1 - 16)



EPIC® H-A 16
(17 - 32)



EPIC® H-A 16
(33 - 48)

Caractéristiques techniques

Nombres de contacts : 48 (+ PE) Tension nominale : 250 V Gamme de température : -40 °C à +125 °C Contacts : Alliage cuivre, argenté
 Courant nominal : 16 A Raccordement : à visser 0,5 à 2,5 mm² Degré de pollution : 3 Cycles d'insertion : 100 selon application nombre de cycles beaucoup plus élevé



EPIC® H-A 48
Capot
sortie latérale

Caractéristiques techniques

Gamme de température : -40 °C à +125 °C Degré de protection : IP 65 Matière : Alliage aluminium, peinture grise martelée



EPIC® H-A 48
Embase encastrée



EPIC® H-A 48
Embase saillie

Caractéristiques techniques

Gamme de température : -40 °C à +125 °C Degré de protection : IP 65 Matière : Alliage aluminium, peinture grise martelée

Numéro d'article	Désignation	PG	M
10530000	HA 16 insert mâle repéré (1 - 16)		
10540000	HA 16 insert mâle repéré (17 - 32)		
10540100	HA 16 insert mâle repéré (33 - 48)		
10531000	HA 16 insert femelle repéré (1 - 16)		
10541000	HA 16 insert femelle repéré (17 - 32)		
10541100	HA 16 insert femelle repéré (33 - 48)		
10630800	HA 48 capot sortie latérale pour presse-étoupe	29	
19630800	HA 48 capot sortie latérale pour presse-étoupe		32
10625500	HA 48 embase encastrée		
10633800	HA 48 embase saillie sortie pour 1 presse-étoupe	29	
19633800	HA 48 embase saillie sortie pour 1 presse-étoupe		32

Forme compacte et densité élevée de contacts

Forme compacte et densité élevée de contacts



EPIC® H-D 7



EPIC® H-D 8

Caractéristiques techniques

Nombres de contacts :
7 (+PE) / 8

Courant nominal :
10 A

Tension nominale :
42 V boîtier métal
250 V boîtier plastique

Raccordement :
à sertir 0,14 à 2,5 mm²

Gamme de température :
- 40°C à + 125°C

Degré de pollution :
3

Contacts :
Alliage cuivre, argenté

Cycles d'insertion : 100
selon application nombre
de cycles beaucoup plus élevé



EPIC® H-D 1,6 mm
Contacts décollés



EPIC® CONTOOL
Outil de démontage

Caractéristiques techniques

Contacts :
Alliage cuivre, argenté

Section des fils :
0,14 à 0,37 mm²
1,50 mm²

0,50 mm²
2,50 mm²

0,75 à 1,00 mm²



EPIC® H-A 3
Capot
sortie verticale



EPIC® H-A 3
Capot
sortie latérale

Caractéristiques techniques

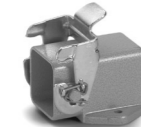
Gamme de température :
- 40°C à + 125°C
- 20°C à + 55°C
pour plastique thermoformé

Degré de protection :
IP 65

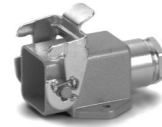
Matière :
Zinc, peinture grise martelée
Plastique thermoformé,
résistant au feu selon UL 94 V-0



EPIC® H-A 3
Embase encastrée



EPIC® H-A 3
Embase encastrée
Sortie latérale



EPIC® H-A 3
Embase saillie



EPIC® H-A 3
Capot prolongateur

Caractéristiques techniques

Gamme de température :
- 40°C à + 125°C
- 20°C à + 55°C
pour plastique thermoformé

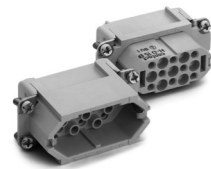
Degré de protection :
IP 65

Matière :
Zinc, peinture grise martelée
Plastique thermoformé,
résistant au feu selon UL 94 V-0

Numéro d'article	Désignation	PG	M
11250500	HD 7 Insert pour contacts mâles décollés		
11251500	HD 7 Insert pour contacts femelles décollés		
11252500	HD 8 Insert pour contacts mâles décollés		
11253500	HD 8 Insert pour contacts femelles décollés		
13162000	HD 1,6 Contact décollé mâle 0,14 à 0,37 mm ²		
13163000	HD 1,6 Contact décollé femelle 0,14 à 0,37 mm ²		
13162100	HD 1,6 Contact décollé mâle 0,50 mm ²		
13163100	HD 1,6 Contact décollé femelle 0,50 mm ²		
13162200	HD 1,6 Contact décollé mâle 0,75 à 1,00 mm ²		
13163200	HD 1,6 Contact décollé femelle 0,75 à 1,00 mm ²		
13162300	HD 1,6 Contact décollé mâle 1,50 mm ²		
13163300	HD 1,6 Contact décollé femelle 1,50 mm ²		
13162400	HD 1,6 Contact décollé mâle 2,50 mm ²		
13163400	HD 1,6 Contact décollé femelle 2,50 mm ²		
11161000	Outil de démontage des contacts		
10426000	HA 3 capot plastique gris sortie verticale pour presse-étoupe	11	
19426000	HA 3 capot plastique gris sortie verticale pour presse-étoupe		20
10427000	HA 3 capot plastique gris sortie latérale pour presse-étoupe	11	
19427000	HA 3 capot plastique gris sortie latérale pour presse-étoupe		20
10512100	HA 3 capot métallique sortie verticale pour presse-étoupe	11	
19512100	HA 3 capot métallique sortie verticale pour presse-étoupe		20
10512300	HA 3 capot métallique sortie latérale pour presse-étoupe	11	
19512300	HA 3 capot métallique sortie latérale pour presse-étoupe		20
10422000	HA 3 embase encastrée plastique gris		
10423000	HA 3 embase encastrée plastique gris sortie latérale		
10422500	HA 3 embase encastrée métallique		
10423500	HA 3 embase encastrée métallique sortie latérale		
10424200	HA 3 embase saillie plastique gris sortie avec presse-étoupe	11	
19424100	HA 3 embase saillie plastique gris sortie pour presse-étoupe		20
10424500	HA 3 embase saillie métallique sortie avec presse-étoupe	11	
19424500	HA 3 embase saillie métallique sortie avec presse-étoupe		20
10429100	HA 3 capot prolongateur plastique gris sortie avec presse-étoupe	11	
19429000	HA 3 capot prolongateur plastique gris sortie pour presse-étoupe		20
10429500	HA 3 capot prolongateur métallique sortie avec presse-étoupe	11	
19429500	HA 3 capot prolongateur métallique sortie avec presse-étoupe		20

Forme compacte et densité élevée de contacts

Forme compacte et densité élevée de contacts



EPIC® H-D 15

Caractéristiques techniques

Nombres de contacts : 15 (+PE)

Courant nominal : 10 A

Tension nominale : 250 V boîtier métal

Raccordement : à sertir 0,14 à 2,5 mm²

Gamme de température : -40 °C à +125 °C

Degré de pollution : 3

Cycles d'insertion : 100 selon application nombre de cycles beaucoup plus élevé



EPIC® H-D 1,6 mm Contacts décollés



EPIC® CONTOOL Outil de démontage

Caractéristiques techniques

Contacts : Alliage cuivre, argenté

Section des fils : 0,14 à 0,37 mm² 1,50 mm²

0,50 mm² 2,50 mm²

0,75 à 1,00 mm²



EPIC® H-A 10 Capot sortie verticale



EPIC® H-A 10 Capot sortie latérale

Caractéristiques techniques

Gamme de température : -40 °C à +125 °C

Degré de protection : IP 65

Matière : Alliage aluminium, peinture grise martelée



EPIC® H-A 10 Embase encastrée



EPIC® H-A 10 Embase saillie



EPIC® H-A 10 Capot prolongateur

Caractéristiques techniques

Gamme de température : -40 °C à +125 °C

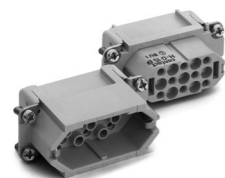
Degré de protection : IP 65

Matière : Alliage aluminium, peinture grise martelée

Numéro d'article	Désignation	PG	M
11255100	HD 15 Insert pour contacts mâles décollés		
11256100	HD 15 Insert pour contacts femelles décollés		
13162000	HD 1,6 Contact décollé mâle 0,14 à 0,37 mm ²		
13163000	HD 1,6 Contact décollé femelle 0,14 à 0,37 mm ²		
13162100	HD 1,6 Contact décollé mâle 0,50 mm ²		
13163100	HD 1,6 Contact décollé femelle 0,50 mm ²		
13162200	HD 1,6 Contact décollé mâle 0,75 à 1,00 mm ²		
13163200	HD 1,6 Contact décollé femelle 0,75 à 1,00 mm ²		
13162300	HD 1,6 Contact décollé mâle 1,50 mm ²		
13163300	HD 1,6 Contact décollé femelle 1,50 mm ²		
13162400	HD 1,6 Contact décollé mâle 2,50 mm ²		
13163400	HD 1,6 Contact décollé femelle 2,50 mm ²		
11161000	Outil de démontage des contacts		
10446100	HA 10 capot sortie verticale pour presse-étoupe	16	
19446000	HA 10 capot sortie verticale pour presse-étoupe		20
10445000	HA 10 capot sortie latérale pour presse-étoupe	16	
19445000	HA 10 capot sortie latérale pour presse-étoupe		20
10442000	HA 10 embase encastrée		
70444000	HA 10 embase encastrée avec couvercle		
10448100	HA 10 embase saillie sortie pour 1 presse-étoupe	16	
19448100	HA 10 embase saillie sortie pour 1 presse-étoupe		20
10450100	HA 10 embase saillie sorties pour 2 presse-étoupe	16	
19450100	HA 10 embase saillie sorties pour 2 presse-étoupe		20
70450000	HA 10 capot prolongateur sortie pour presse-étoupe	16	
19439000	HA 10 capot prolongateur sortie pour presse-étoupe		20

Forme compacte et densité élevée de contacts

Forme compacte et densité élevée de contacts



EPIC® H-D 25

Caractéristiques techniques

Nombres de contacts : 25 (+PE)
 Courant nominal : 10 A
 Tension nominale : 250 V
 Raccordement : à sertir 0,14 à 2,5 mm²
 Gamme de température : - 40°C à + 125°C
 Degré de pollution : 3
 Cycles d'insertion : 100 selon application nombre de cycles beaucoup plus élevé



EPIC® H-D 1,6 mm
Contacts décollés



EPIC® CONTOOL
Outil de démontage

Caractéristiques techniques

Contacts : Alliage cuivre, argenté
 Section des fils : 0,14 à 0,37 mm²
 0,50 mm²
 1,50 mm²
 0,75 à 1,00 mm²



EPIC® H-A 16
Capot sortie verticale



EPIC® H-A 16
Capot sortie latérale

Caractéristiques techniques

Gamme de température : - 40°C à + 125°C
 Degré de protection : IP 65
 Matière : Alliage aluminium, peinture grise martelée



EPIC® H-A 16
Embase encastrée



EPIC® H-A 16
Embase saillie



EPIC® H-A 16
Capot prolongateur

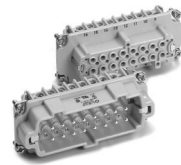
Caractéristiques techniques

Gamme de température : - 40°C à + 125°C
 Degré de protection : IP 65
 Matière : Alliage aluminium, peinture grise martelée

Numéro d'article	Désignation	PG	M
11260200	HD 25 Insert pour contacts mâles décollés		
11261200	HD 25 Insert pour contacts femelles décollés		
13162000	HD 1,6 Contact décollé mâle 0,14 à 0,37 mm ²		
13163000	HD 1,6 Contact décollé femelle 0,14 à 0,37 mm ²		
13162100	HD 1,6 Contact décollé mâle 0,50 mm ²		
13163100	HD 1,6 Contact décollé femelle 0,50 mm ²		
13162200	HD 1,6 Contact décollé mâle 0,75 à 1,00 mm ²		
13163200	HD 1,6 Contact décollé femelle 0,75 à 1,00 mm ²		
13162300	HD 1,6 Contact décollé mâle 1,50 mm ²		
13163300	HD 1,6 Contact décollé femelle 1,50 mm ²		
13162400	HD 1,6 Contact décollé mâle 2,50 mm ²		
13163400	HD 1,6 Contact décollé femelle 2,50 mm ²		
11161000	Outil de démontage des contacts		
10565300	HA 16 capot sortie verticale pour presse-étoupe	21	
19565300	HA 16 capot sortie verticale pour presse-étoupe		25
10564500	HA 16 capot sortie latérale pour presse-étoupe	21	
19564500	HA 16 capot sortie latérale pour presse-étoupe		25
10462000	HA 16 embase encastrée		
70474000	HA 16 embase encastrée avec couvercle		
10567000	HA 16 embase saillie sortie pour 1 presse-étoupe	21	
19567000	HA 16 embase saillie sortie pour 1 presse-étoupe		25
10568000	HA 16 embase saillie sorties pour 2 presse-étoupe	21	
19568000	HA 16 embase saillie sorties pour 2 presse-étoupe		25
10563000	HA 16 capot prolongateur sortie pour presse-étoupe	16	
19563200	HA 16 capot prolongateur pour sortie presse-étoupe		25

Forme standard

Forme standard



EPIC® H-BE 6

Caractéristiques techniques

Nombres de contacts : 6 (+PE) Tension nominale : 500 V Gamme de température : -40°C à +125°C Contacts : Alliage cuivre, argenté
 Courant nominal : 16 A Raccordement : à visser 0,5 à 2,5 mm² Degré de pollution : 3 Cycles d'insertion : 100 selon application nombre de cycles beaucoup plus élevé



EPIC® H-B 6
Capot 2 ergots
sortie verticale



EPIC® H-B 6
Capot 2 ergots
sortie latérale

Caractéristiques techniques

Gamme de température : -40°C à +125°C Degré de protection : IP 65 Matière : Alliage aluminium, peinture grise martelée



EPIC® H-B 6
Embase encastrée
1 levier



EPIC® H-B 6
Embase saillie
1 levier

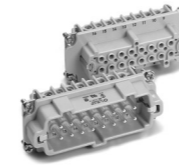


EPIC® H-B 6
Capot prolongateur
1 levier

Caractéristiques techniques

Gamme de température : -40°C à +125°C Degré de protection : IP 65 Matière : Alliage aluminium, peinture grise martelée

Numéro d'article	Désignation	PG	M
10190000	HBE 6 Insert mâle avec protection de fil		
10191000	HBE 6 Insert femelle avec protection de fil		
10021000	HB 6 capot 2 ergots sortie verticale pour presse-étoupe	16	
19021000	HB 6 capot 2 ergots sortie verticale pour presse-étoupe		20
10022000	HB 6 capot 2 ergots sortie latérale pour presse-étoupe	16	
19012000	HB 6 capot 2 ergots sortie latérale pour presse-étoupe		20
10003000	HB 6 embase encastrée 1 levier		
10004000	HB 6 embase encastrée 1 levier avec couvercle		
10005000	HB 6 embase saillie 1 levier sortie pour 1 presse-étoupe	16	
19005000	HB 6 embase saillie 1 levier sortie pour 1 presse-étoupe		20
10006000	HB 6 embase saillie 1 levier sorties pour 2 presse-étoupe	16	
19006000	HB 6 embase saillie 1 levier sorties pour 2 presse-étoupe		20
10024000	HB 6 capot prolongateur 1 levier sortie pour presse-étoupe	16	
19014000	HB 6 capot prolongateur 1 levier sortie pour presse-étoupe		20



EPIC® H-BE 10

Caractéristiques techniques

Nombres de contacts : 10 (+PE) Tension nominale : 500 V Gamme de température : -40°C à +125°C Contacts : Alliage cuivre, argenté
 Courant nominal : 16 A Raccordement : à visser 0,5 à 2,5 mm² Degré de pollution : 3 Cycles d'insertion : 100 selon application nombre de cycles beaucoup plus élevé



EPIC® H-B 10
Capot 2 ergots sortie verticale



EPIC® H-B 10
Capot 2 ergots sortie latérale



EPIC® H-B 10
Capot 4 ergots sortie verticale



EPIC® H-B 10
Capot 4 ergots sortie latérale

Caractéristiques techniques

Gamme de température : -40°C à +125°C Degré de protection : IP 65 Matière : Alliage aluminium, peinture grise martelée



EPIC® H-B 10
Embase encastrée
1 levier



EPIC® H-B 10
Embase encastrée
2 leviers



EPIC® H-B 10
Embase saillie
1 levier



EPIC® H-B 10
Embase saillie
2 leviers



EPIC® H-B 10
Capot prolongateur
1 levier



EPIC® H-B 10
Capot prolongateur
2 leviers

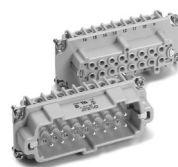
Caractéristiques techniques

Gamme de température : -40°C à +125°C Degré de protection : IP 65 Matière : Alliage aluminium, peinture grise martelée

Numéro d'article	Désignation	PG	M
10192000	HBE 10 Insert mâle avec protection de fil		
10193000	HBE 10 Insert femelle avec protection de fil		
10040900	HB 10 capot 2 ergots sortie verticale pour presse-étoupe	16	
19040900	HB 10 capot 2 ergots sortie verticale pour presse-étoupe		20
10042900	HB 10 capot 2 ergots sortie latérale pour presse-étoupe	16	
19042900	HB 10 capot 2 ergots sortie latérale pour presse-étoupe		20
10032900	HB 10 embase encastrée 1 levier		
10033900	HB 10 embase encastrée 1 levier avec couvercle		
10034900	HB 10 embase saillie 1 levier sortie pour 1 presse-étoupe	16	
19034900	HB 10 embase saillie 1 levier sortie pour 1 presse-étoupe		20
10046900	HB 10 capot prolongateur 1 levier sortie pour presse-étoupe	16	
19046900	HB 10 capot prolongateur 1 levier sortie pour presse-étoupe		20
10040000	HB 10 capot 4 ergots sortie verticale pour presse-étoupe	16	
19040000	HB 10 capot 4 ergots sortie verticale pour presse-étoupe		20
10042000	HB 10 capot 4 ergots sortie latérale pour presse-étoupe	16	
19042000	HB 10 capot 4 ergots sortie latérale pour presse-étoupe		20
10032000	HB 10 embase encastrée 2 leviers		
10034000	HB 10 embase saillie 2 leviers sortie pour 1 presse-étoupe	16	
19034000	HB 10 embase saillie 2 leviers sortie pour 1 presse-étoupe		20
10035000	HB 10 embase saillie 2 leviers sorties pour 2 presse-étoupe	16	
19035000	HB 10 embase saillie 2 leviers sorties pour 2 presse-étoupe		20
10046000	HB 10 capot prolongateur 2 leviers sortie pour presse-étoupe	16	
10046000	HB 10 capot prolongateur 2 leviers sortie pour presse-étoupe		20

Forme standard

Forme standard



EPIC® H-BE 16

Caractéristiques techniques

Nombres de contacts : 16 (+PE)
 Courant nominal : 16 A
 Tension nominale : 500 V
 Raccordement : à visser 0,5 à 2,5 mm²
 Gamme de température : -40°C à +125°C
 Degré de pollution : 3
 Contacts : Alliage cuivre, argenté
 Cycles d'insertion : 100 selon application nombre de cycles beaucoup plus élevé



EPIC® H-B 16
Capot 2 ergots sortie verticale



EPIC® H-B 16
Capot 2 ergots sortie latérale



EPIC® H-B 16
Capot 4 ergots sortie verticale



EPIC® H-B 16
Capot 4 ergots sortie latérale

Caractéristiques techniques

Gamme de température : -40°C à +125°C
 Degré de protection : IP 65
 Matière : Alliage aluminium, peinture grise martelée



EPIC® H-B 16
Embase encastrée 1 levier



EPIC® H-B 16
Embase encastrée 2 leviers



EPIC® H-B 16
Embase saillie 1 levier



EPIC® H-B 16
Embase saillie 2 leviers



EPIC® H-B 16
Capot prolongateur 1 levier

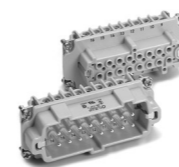


EPIC® H-B 16
Capot prolongateur 2 leviers

Caractéristiques techniques

Gamme de température : -40°C à +125°C
 Degré de protection : IP 65
 Matière : Alliage aluminium, peinture grise martelée

Numéro d'article	Désignation	PG	M
10194000	HBE 16 Insert mâle avec protection de fil		
10195000	HBE 16 Insert femelle avec protection de fil		
10080900	HB 16 capot 2 ergots sortie verticale pour presse-étoupe	21	
19080900	HB 16 capot 2 ergots sortie verticale pour presse-étoupe		25
10082900	HB 16 capot 2 ergots sortie latérale pour presse-étoupe	21	
19082900	HB 16 capot 2 ergots sortie latérale pour presse-étoupe		25
10072900	HB 16 embase encastrée 1 levier		
10073900	HB 16 embase encastrée 1 levier avec couvercle		
10074900	HB 16 embase saillie 1 levier sortie pour 1 presse-étoupe	21	
19074900	HB 16 embase saillie 1 levier sortie pour 1 presse-étoupe		25
10086900	HB 16 capot prolongateur 1 levier pour presse-étoupe	21	
19086900	HB 16 capot prolongateur 1 levier pour presse-étoupe		25
10080000	HB 16 capot 4 ergots sortie verticale pour presse-étoupe	21	
19080000	HB 16 capot 4 ergots sortie verticale pour presse-étoupe		25
10082000	HB 16 capot 4 ergots sortie latérale pour presse-étoupe	21	
19082000	HB 16 capot 4 ergots sortie latérale pour presse-étoupe		25
10072000	HB 16 embase encastrée 2 leviers		
10074000	HB 16 embase saillie 2 leviers sortie pour 1 presse-étoupe	21	
19074000	HB 16 embase saillie 2 leviers sortie pour 1 presse-étoupe		25
10075000	HB 16 embase saillie 2 leviers sorties pour 2 presse-étoupe	21	
19075000	HB 16 embase saillie 2 leviers sorties pour 2 presse-étoupe		25
10086000	HB 16 capot prolongateur 2 leviers pour presse-étoupe	21	
10086000	HB 16 capot prolongateur 2 leviers pour presse-étoupe		25



EPIC® H-BE 24

Caractéristiques techniques

Nombres de contacts : 24 (+PE)
 Courant nominal : 16 A
 Tension nominale : 500 V
 Raccordement : à visser 0,5 à 2,5 mm²
 Gamme de température : -40°C à +125°C
 Degré de pollution : 3
 Contacts : Alliage cuivre, argenté
 Cycles d'insertion : 100 selon application nombre de cycles beaucoup plus élevé



EPIC® H-B 24
Capot 2 ergots sortie verticale



EPIC® H-B 24
Capot 2 ergots sortie latérale



EPIC® H-B 24
Capot 4 ergots sortie verticale



EPIC® H-B 24
Capot 4 ergots sortie latérale

Caractéristiques techniques

Gamme de température : -40°C à +125°C
 Degré de protection : IP 65
 Matière : Alliage aluminium, peinture grise martelée



EPIC® H-B 24
Embase encastrée 1 levier



EPIC® H-B 24
Embase encastrée 2 leviers



EPIC® H-B 24
Embase saillie 1 levier



EPIC® H-B 24
Embase saillie 2 leviers



EPIC® H-B 24
Capot prolongateur 1 levier



EPIC® H-B 24
Capot prolongateur 2 leviers

Caractéristiques techniques

Gamme de température : -40°C à +125°C
 Degré de protection : IP 65
 Matière : Alliage aluminium, peinture grise martelée

Numéro d'article	Désignation	PG	M
10196000	HBE 24 Insert mâle avec protection de fil		
10197000	HBE 24 Insert femelle avec protection de fil		
10121900	HB 24 capot 2 ergots sortie verticale pour presse-étoupe	21	
19121900	HB 24 capot 2 ergots sortie verticale pour presse-étoupe		25
10113900	HB 24 capot 2 ergots sortie latérale pour presse-étoupe	21	
19113900	HB 24 capot 2 ergots sortie latérale pour presse-étoupe		25
10102900	HB 24 embase encastrée 1 levier		
10103900	HB 24 embase encastrée 1 levier avec couvercle		
10104900	HB 24 embase saillie 1 levier sortie pour 1 presse-étoupe	21	
19104900	HB 24 embase saillie 1 levier sortie pour 1 presse-étoupe		25
10127900	HB 24 capot prolongateur 1 levier pour presse-étoupe	21	
19127900	HB 24 capot prolongateur 1 levier pour presse-étoupe		25
10112100	HB 24 capot 4 ergots sortie verticale pour presse-étoupe	21	
19112100	HB 24 capot 4 ergots sortie verticale pour presse-étoupe		25
10113000	HB 24 capot 4 ergots sortie latérale pour presse-étoupe	21	
19113000	HB 24 capot 4 ergots sortie latérale pour presse-étoupe		25
10102000	HB 24 embase encastrée 2 leviers		
10104000	HB 24 embase saillie 2 leviers sortie pour 1 presse-étoupe	21	
19104000	HB 24 embase saillie 2 leviers sortie pour 1 presse-étoupe		25
10105000	HB 24 embase saillie 2 leviers sorties pour 2 presse-étoupe	21	
19105000	HB 24 embase saillie 2 leviers sorties pour 2 presse-étoupe		25
10127000	HB 24 capot prolongateur 2 leviers pour presse-étoupe	21	
19127000	HB 24 capot prolongateur 2 leviers pour presse-étoupe		25

Forme standard

Forme standard



EPIC® H-BE 16
(1 - 16)



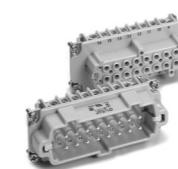
EPIC® H-BE 16
(17 - 32)

Caractéristiques techniques

Nombres de contacts : 32 (+PE) Tension nominale : 500 V Gamme de température : -40°C à +125°C Contacts : Alliage cuivre, argenté
 Courant nominal : 16 A Raccordement : à visser 0,5 à 2,5 mm² Degré de pollution : 3 Cycles d'insertion : 100 selon application nombre de cycles beaucoup plus élevé



EPIC® H-BE 24
(1 - 24)



EPIC® H-BE 24
(25 - 48)

Caractéristiques techniques

Nombres de contacts : 48 (+PE) Tension nominale : 500 V Gamme de température : -40°C à +125°C Contacts : Alliage cuivre, argenté
 Courant nominal : 16 A Raccordement : à visser 0,5 à 2,5 mm² Degré de pollution : 3 Cycles d'insertion : 100 selon application nombre de cycles beaucoup plus élevé



EPIC® H-B 32
Capot 4 ergots
sortie verticale



EPIC® H-B 32
Capot 4 ergots
sortie latérale

Caractéristiques techniques

Gamme de température : -40°C à +125°C Degré de protection : IP 65 Matière : Alliage aluminium, peinture grise martelée



EPIC® H-B 48
Capot 2 ergots
sortie verticale



EPIC® H-B 48
Capot 2 ergots
sortie latérale

Caractéristiques techniques

Gamme de température : -40°C à +125°C Degré de protection : IP 65 Matière : Alliage aluminium, peinture grise martelée



EPIC® H-B 32
Embase encastrée
2 leviers



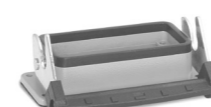
EPIC® H-B 32
Embase saillie
2 leviers



EPIC® H-B 32
Capot prolongateur
2 leviers

Caractéristiques techniques

Gamme de température : -40°C à +125°C Degré de protection : IP 65 Matière : Alliage aluminium, peinture grise martelée



EPIC® H-B 48
Embase encastrée
1 levier



EPIC® H-B 48
Embase saillie
1 levier

Caractéristiques techniques

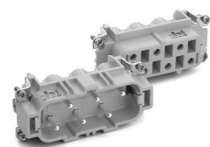
Gamme de température : -40°C à +125°C Degré de protection : IP 65 Matière : Alliage aluminium, peinture grise martelée

Numéro d'article	Désignation	PG	M
10194000	HBE 16 Insert mâle (1 - 16) avec protection de fil		
10202000	HBE 16 Insert mâle (17 - 32) avec protection de fil		
10195000	HBE 16 Insert femelle (1 - 16) avec protection de fil		
10203000	HBE 16 Insert femelle (17 - 32) avec protection de fil		
10134000	HB 32 capot 4 ergots sortie verticale pour presse-étoupe	29	
19134000	HB 32 capot 4 ergots sortie verticale pour presse-étoupe		32
10136000	HB 32 capot 4 ergots sortie latérale pour presse-étoupe	29	
19136000	HB 32 capot 4 ergots sortie latérale pour presse-étoupe		32
10132000	HB 32 embase encastrée 2 leviers		
10137000	HB 32 embase saillie 2 leviers sortie pour 1 presse-étoupe	29	
19137000	HB 32 embase saillie 2 leviers sortie pour 1 presse-étoupe		32
10138000	HB 32 embase saillie 2 leviers sorties pour 2 presse-étoupe	29	
19138000	HB 32 embase saillie 2 leviers sorties pour 2 presse-étoupe		32
10139500	HB 32 capot prolongateur pour presse-étoupe	29	
19139500	HB 32 capot prolongateur pour presse-étoupe		32

Numéro d'article	Désignation	PG	M
10196000	HBE 24 Insert mâle (1 - 24) avec protection de fil		
10204000	HBE 24 Insert mâle (25 - 48) avec protection de fil		
10197000	HBE 24 Insert femelle (1 - 24) avec protection de fil		
10205000	HBE 24 Insert femelle (25 - 48) avec protection de fil		
10155000	HB 48 capot 2 ergots sortie verticale pour presse-étoupe	29	
19155000	HB 48 capot 2 ergots sortie verticale pour presse-étoupe		32
10156000	HB 48 capot 2 ergots sortie verticale pour presse-étoupe	36	
19156000	HB 48 capot 2 ergots sortie verticale pour presse-étoupe		40
10158000	HB 48 capot 2 ergots sortie latérale pour presse-étoupe	29	
19158000	HB 48 capot 2 ergots sortie latérale pour presse-étoupe		32
10159000	HB 48 capot 2 ergots sortie latérale pour presse-étoupe	36	
19159000	HB 48 capot 2 ergots sortie latérale pour presse-étoupe		40
10161000	HB 48 embase encastrée 1 levier		
10152000	HB 48 embase encastrée 1 levier avec couvercle		
10165000	HB 48 embase saillie 1 levier sortie pour 1 presse-étoupe	29	
19165000	HB 48 embase saillie 1 levier sortie pour 1 presse-étoupe		32
10165100	HB 48 embase saillie 1 levier sortie pour 1 presse-étoupe	36	
19165100	HB 48 embase saillie 1 levier sortie pour 1 presse-étoupe		40

Forme standard
courant élevé

Forme standard
courant élevé



EPIC® H-BS 6

Caractéristiques techniques

Nombres de contacts : 6 (+PE)
 Courant nominal : 35 A
 Tension nominale : 400 V
 Raccordement : à visser 0,5 à 6,0 mm²
 Gamme de température : - 40°C à + 125°C
 Degré de pollution : 3
 Contacts : Alliage cuivre, argenté
 Cycles d'insertion : 100 selon application nombre de cycles beaucoup plus élevé



EPIC® H-B 16
Capot 2 ergots
sortie verticale



EPIC® H-B 16
Capot 2 ergots
sortie latérale



EPIC® H-B 16
Capot 4 ergots
sortie verticale



EPIC® H-B 16
Capot 4 ergots
sortie latérale

Caractéristiques techniques

Gamme de température : - 40°C à + 125°C
 Degré de protection : IP 65
 Matière : Alliage aluminium, peinture grise martelée



EPIC® H-B 16
Embase encastrée
1 levier



EPIC® H-B 16
Embase encastrée
2 leviers



EPIC® H-B 16
Embase saillie
1 levier



EPIC® H-B 16
Embase saillie
2 leviers



EPIC® H-B 16
Capot prolongateur
1 levier



EPIC® H-B 16
Capot prolongateur
2 leviers

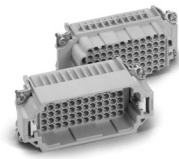
Caractéristiques techniques

Gamme de température : - 40°C à + 125°C
 Degré de protection : IP 65
 Matière : Alliage aluminium, peinture grise martelée

Numéro d'article	Désignation	PG	M
10170000	HBS 6 Insert mâle avec protection de fil		
10171000	HBS 6 Insert femelle avec protection de fil		
10080900	HB 16 capot 2 ergots sortie verticale pour presse-étoupe	21	
19080900	HB 16 capot 2 ergots sortie verticale pour presse-étoupe		25
10082900	HB 16 capot 2 ergots sortie latérale pour presse-étoupe	21	
19082900	HB 16 capot 2 ergots sortie latérale pour presse-étoupe		25
10072900	HB 16 embase encastrée 1 levier		
10073900	HB 16 embase encastrée 1 levier avec couvercle		
10074900	HB 16 embase saillie 1 levier sortie pour 1 presse-étoupe	21	
19074900	HB 16 embase saillie 1 levier sortie pour 1 presse-étoupe		25
10086900	HB 16 capot prolongateur 1 levier pour presse-étoupe	21	
19086900	HB 16 capot prolongateur 1 levier pour presse-étoupe		25
10080000	HB 16 capot 4 ergots sortie verticale pour presse-étoupe	21	
19080000	HB 16 capot 4 ergots sortie verticale pour presse-étoupe		25
10082000	HB 16 capot 4 ergots sortie latérale pour presse-étoupe	21	
19082000	HB 16 capot 4 ergots sortie latérale pour presse-étoupe		25
10072000	HB 16 embase encastrée 2 leviers		
10074000	HB 16 embase saillie 2 leviers sortie pour 1 presse-étoupe	21	
19074000	HB 16 embase saillie 2 leviers sortie pour 1 presse-étoupe		25
10075000	HB 16 embase saillie 2 leviers sorties pour 2 presse-étoupe	21	
19075000	HB 16 embase saillie 2 leviers sorties pour 2 presse-étoupe		25
10086000	HB 16 capot prolongateur 2 leviers pour presse-étoupe	21	
10086000	HB 16 capot prolongateur 2 leviers pour presse-étoupe		25

Forme standard
et densité très
élevée de contacts

Forme standard
et densité très
élevée de contacts



EPIC® H-DD 24

Caractéristiques techniques

Nombres de contacts : 24 (+PE) Tension nominale : 250 V Gamme de température : -40°C à +125°C
 Courant nominal : 10 A Raccordement : à sertir 0,14 à 2,50 mm² Degré de pollution : 3 Cycles d'insertion : 100 selon application nombre de cycles beaucoup plus élevé



EPIC® H-D 1.6 mm
Contacts décollés

EPIC® CONTOOL
Outil de démontage

Caractéristiques techniques

Contacts : Alliage cuivre, argenté Section des fils : 0,14 à 0,37 mm² 0,50 mm² 0,75 à 1,00 mm²
 1,50 mm²



EPIC® H-B 6
Capot 2 ergots
sortie verticale



EPIC® H-B 6
Capot 2 ergots
sortie latérale

Caractéristiques techniques

Gamme de température : -40°C à +125°C Degré de protection : IP 65 Matière : Alliage aluminium, peinture grise martelée



EPIC® H-B 6
Embase encastrée
1 levier



EPIC® H-B 6
Embase saillie
1 levier



EPIC® H-B 6
Capot prolongateur
1 levier

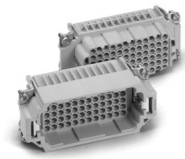
Caractéristiques techniques

Gamme de température : -40°C à +125°C Degré de protection : IP 65 Matière : Alliage aluminium, peinture grise martelée

Numéro d'article	Désignation	PG	M
11285000	HDD 24 Insert pour contacts mâles décollés		
11286000	HDD 24 Insert pour contacts femelles décollés		
13162000	HD 1,6 Contact décollé mâle 0,14 à 0,37 mm ²		
13163000	HD 1,6 Contact décollé femelle 0,14 à 0,37 mm ²		
13162100	HD 1,6 Contact décollé mâle 0,50 mm ²		
13163100	HD 1,6 Contact décollé femelle 0,50 mm ²		
13162200	HD 1,6 Contact décollé mâle 0,75 à 1,00 mm ²		
13163200	HD 1,6 Contact décollé femelle 0,75 à 1,00 mm ²		
13162300	HD 1,6 Contact décollé mâle 1,50 mm ²		
13163300	HD 1,6 Contact décollé femelle 1,50 mm ²		
13162400	HD 1,6 Contact décollé mâle 2,50 mm ²		
13163400	HD 1,6 Contact décollé femelle 2,50 mm ²		
11161000	Outil de démontage des contacts		
10021000	HB 6 capot 2 ergots sortie verticale pour presse-étoupe	16	
19021000	HB 6 capot 2 ergots sortie verticale pour presse-étoupe		20
10022000	HB 6 capot 2 ergots sortie latérale pour presse-étoupe	16	
19012000	HB 6 capot 2 ergots sortie latérale pour presse-étoupe		20
10003000	HB 6 embase encastrée 1 levier		
10004000	HB 6 embase encastrée 1 levier avec couvercle		
10005000	HB 6 embase saillie 1 levier sortie pour 1 presse-étoupe	16	
19005000	HB 6 embase saillie 1 levier sortie pour 1 presse-étoupe		20
10006000	HB 6 embase saillie 1 levier sorties pour 2 presse-étoupe	16	
19006000	HB 6 embase saillie 1 levier sorties pour 2 presse-étoupe		20
10024000	HB 6 capot prolongateur 1 levier sortie pour presse-étoupe	16	
19014000	HB 6 capot prolongateur 1 levier sortie pour presse-étoupe		20

Forme standard
et densité très
élevée de contacts

Forme standard
et densité très
élevée de contacts



EPIC® H-DD 42

Caractéristiques techniques

Nombres de contacts : 42 (+PE) Tension nominale : 250 V Gamme de température : -40°C à +125°C
 Courant nominal : 10 A Raccordement : à sertir 0,14 à 2,50 mm² Degré de pollution : 3 Cycles d'insertion : 100 selon application nombre de cycles beaucoup plus élevé



EPIC® H-D 1,6 mm
Contacts décollés

EPIC® CONTOOL
Outil de démontage

Caractéristiques techniques

Contacts : Alliage cuivre, argenté Section des fils : 0,14 à 0,37 mm² 0,50 mm² 2,50 mm² 0,75 à 1,00 mm²



EPIC® H-B 10
Capot 2 ergots
sortie verticale



EPIC® H-B 10
Capot 2 ergots
sortie latérale



EPIC® H-B 10
Capot 4 ergots
sortie verticale



EPIC® H-B 10
Capot 4 ergots
sortie latérale

Caractéristiques techniques

Gamme de température : -40°C à +125°C Degré de protection : IP 65 Matière : Alliage aluminium, peinture grise martelée



EPIC® H-B 10
Embase encastrée
1 levier



EPIC® H-B 10
Embase encastrée
2 leviers



EPIC® H-B 10
Embase saillie
1 levier



EPIC® H-B 10
Embase saillie
2 leviers



EPIC® H-B 10
Capot prolongateur
1 levier



EPIC® H-B 10
Capot prolongateur
2 leviers

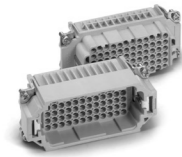
Caractéristiques techniques

Gamme de température : -40°C à +125°C Degré de protection : IP 65 Matière : Alliage aluminium, peinture grise martelée

Numéro d'article	Désignation	PG	M
11285100	HDD 42 Insert pour contacts mâles décollés		
11286100	HDD 42 Insert pour contacts femelles décollés		
13162000	HD 1,6 Contact décollé mâle 0,14 à 0,37 mm ²		
13163000	HD 1,6 Contact décollé femelle 0,14 à 0,37 mm ²		
13162100	HD 1,6 Contact décollé mâle 0,50 mm ²		
13163100	HD 1,6 Contact décollé femelle 0,50 mm ²		
13162200	HD 1,6 Contact décollé mâle 0,75 à 1,00 mm ²		
13163200	HD 1,6 Contact décollé femelle 0,75 à 1,00 mm ²		
13162300	HD 1,6 Contact décollé mâle 1,50 mm ²		
13163300	HD 1,6 Contact décollé femelle 1,50 mm ²		
13162400	HD 1,6 Contact décollé mâle 2,50 mm ²		
13163400	HD 1,6 Contact décollé femelle 2,50 mm ²		
11161000	Outil de démontage des contacts		
10040900	HB 10 capot 2 ergots sortie verticale pour presse-étoupe	16	
19040900	HB 10 capot 2 ergots sortie verticale pour presse-étoupe		20
10042900	HB 10 capot 2 ergots sortie latérale pour presse-étoupe	16	
19042900	HB 10 capot 2 ergots sortie latérale pour presse-étoupe		20
10032900	HB 10 embase encastrée 1 levier		
10033900	HB 10 embase encastrée 1 levier avec couvercle		
10034900	HB 10 embase saillie 1 levier sortie pour 1 presse-étoupe	16	
19034900	HB 10 embase saillie 1 levier sortie pour 1 presse-étoupe		20
10046900	HB 10 capot prolongateur 1 levier sortie pour presse-étoupe	16	
19046900	HB 10 capot prolongateur 1 levier sortie pour presse-étoupe		20
10040000	HB 10 capot 4 ergots sortie verticale pour presse-étoupe	16	
19040000	HB 10 capot 4 ergots sortie verticale pour presse-étoupe		20
10042000	HB 10 capot 4 ergots sortie latérale pour presse-étoupe	16	
19042000	HB 10 capot 4 ergots sortie latérale pour presse-étoupe		20
10032000	HB 10 embase encastrée 2 leviers		
10034000	HB 10 embase saillie 2 leviers sortie pour 1 presse-étoupe	16	
19034000	HB 10 embase saillie 2 leviers sortie pour 1 presse-étoupe		20
10035000	HB 10 embase saillie 2 leviers sorties pour 2 presse-étoupe	16	
19035000	HB 10 embase saillie 2 leviers sorties pour 2 presse-étoupe		20
10046000	HB 10 capot prolongateur 2 leviers sortie pour presse-étoupe	16	
19046000	HB 10 capot prolongateur 2 leviers sortie pour presse-étoupe		20

Forme standard
et densité très
élevée de contacts

Forme standard
et densité très
élevée de contacts



EPIC® H-DD 72

Caractéristiques techniques

Nombres de contacts : 72 (+PE) Tension nominale : 250 V Gamme de température : -40°C à +125°C
 Courant nominal : 10 A Raccordement : à sertir 0,14 à 2,50 mm² Degré de pollution : 3 Cycles d'insertion : 100 selon application nombre de cycles beaucoup plus élevé



EPIC® H-D 1,6 mm
Contacts décollés



EPIC® CONTOOL
Outil de démontage

Caractéristiques techniques

Contacts : Alliage cuivre, argenté Section des fils : 0,14 à 0,37 mm², 1,50 mm² 0,50 mm², 2,50 mm² 0,75 à 1,00 mm²



EPIC® H-B 16
Capot 2 ergots
sortie verticale



EPIC® H-B 16
Capot 2 ergots
sortie latérale



EPIC® H-B 16
Capot 4 ergots
sortie verticale



EPIC® H-B 16
Capot 4 ergots
sortie latérale

Caractéristiques techniques

Gamme de température : -40°C à +125°C Degré de protection : IP 65 Matière : Alliage aluminium, peinture grise martelée



EPIC® H-B 16
Embase encastrée
1 levier



EPIC® H-B 16
Embase encastrée
2 leviers



EPIC® H-B 16
Embase saillie
1 levier



EPIC® H-B 16
Embase saillie
2 leviers



EPIC® H-B 16
Capot prolongateur
1 levier



EPIC® H-B 16
Capot prolongateur
2 leviers

Caractéristiques techniques

Gamme de température : -40°C à +125°C Degré de protection : IP 65 Matière : Alliage aluminium, peinture grise martelée

Numéro d'article	Désignation	PG	M
11285200	HDD 72 Insert pour contacts mâles décollés		
11286200	HDD 72 Insert pour contacts femelles décollés		
13162000	HD 1,6 Contact décollé mâle 0,14 à 0,37 mm ²		
13163000	HD 1,6 Contact décollé femelle 0,14 à 0,37 mm ²		
13162100	HD 1,6 Contact décollé mâle 0,50 mm ²		
13163100	HD 1,6 Contact décollé femelle 0,50 mm ²		
13162200	HD 1,6 Contact décollé mâle 0,75 à 1,00 mm ²		
13163200	HD 1,6 Contact décollé femelle 0,75 à 1,00 mm ²		
13162300	HD 1,6 Contact décollé mâle 1,50 mm ²		
13163300	HD 1,6 Contact décollé femelle 1,50 mm ²		
13162400	HD 1,6 Contact décollé mâle 2,50 mm ²		
13163400	HD 1,6 Contact décollé femelle 2,50 mm ²		
11161000	Outil de démontage des contacts		
10080900	HB 16 capot 2 ergots sortie verticale pour presse-étoupe	21	
19080900	HB 16 capot 2 ergots sortie verticale pour presse-étoupe		25
10082900	HB 16 capot 2 ergots sortie latérale pour presse-étoupe	21	
19082900	HB 16 capot 2 ergots sortie latérale pour presse-étoupe		25
10072900	HB 16 embase encastrée 1 levier		
10073900	HB 16 embase encastrée 1 levier avec couvercle		
10074900	HB 16 embase saillie 1 levier sortie pour 1 presse-étoupe	21	
19074900	HB 16 embase saillie 1 levier sortie pour 1 presse-étoupe		25
10086900	HB 16 capot prolongateur 1 levier pour presse-étoupe	21	
19086900	HB 16 capot prolongateur 1 levier pour presse-étoupe		25
10080000	HB 16 capot 4 ergots sortie verticale pour presse-étoupe	21	
19080000	HB 16 capot 4 ergots sortie verticale pour presse-étoupe		25
10082000	HB 16 capot 4 ergots sortie latérale pour presse-étoupe	21	
19082000	HB 16 capot 4 ergots sortie latérale pour presse-étoupe		25
10072000	HB 16 embase encastrée 2 leviers		
10074000	HB 16 embase saillie 2 leviers sortie pour 1 presse-étoupe	21	
19074000	HB 16 embase saillie 2 leviers sortie pour 1 presse-étoupe		25
10075000	HB 16 embase saillie 2 leviers sorties pour 2 presse-étoupe	21	
19075000	HB 16 embase saillie 2 leviers sorties pour 2 presse-étoupe		25
10086000	HB 16 capot prolongateur 2 leviers pour presse-étoupe	21	
10086000	HB 16 capot prolongateur 2 leviers pour presse-étoupe		25

Forme standard
et densité très
élevée de contacts

Forme standard
et densité très
élevée de contacts



EPIC® H-DD 108

Caractéristiques techniques

Nombres de contacts : 108 (+PE) Tension nominale : 250 V Gamme de température : -40°C à +125°C
 Courant nominal : 10 A Raccordement : à sertir 0,14 à 2,50 mm² Degré de pollution : 3 Cycles d'insertion : 100 selon application nombre de cycles beaucoup plus élevé



EPIC® H-D 1,6 mm
Contacts décollés

EPIC® CONTOOL
Outil de démontage

Caractéristiques techniques

Contacts : Alliage cuivre, argenté Section des fils : 0,14 à 0,37 mm², 1,50 mm², 0,50 mm², 2,50 mm², 0,75 à 1,00 mm²



EPIC® H-B 24
Capot 2 ergots
sortie verticale



EPIC® H-B 24
Capot 2 ergots
sortie latérale



EPIC® H-B 24
Capot 4 ergots
sortie verticale



EPIC® H-B 24
Capot 4 ergots
sortie latérale

Caractéristiques techniques

Gamme de température : -40°C à +125°C Degré de protection : IP 65 Matière : Alliage aluminium, peinture grise martelée



EPIC® H-B 24
Embase encastrée
1 levier



EPIC® H-B 24
Embase encastrée
2 leviers



EPIC® H-B 24
Embase saillie
1 levier



EPIC® H-B 24
Embase saillie
2 leviers



EPIC® H-B 24
Capot prolongateur
1 levier



EPIC® H-B 24
Capot prolongateur
2 leviers

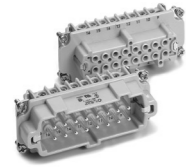
Caractéristiques techniques

Gamme de température : -40°C à +125°C Degré de protection : IP 65 Matière : Alliage aluminium, peinture grise martelée

Numéro d'article	Désignation	PG	M
11285300	HDD 108 Insert pour contacts mâles décollés		
11286300	HDD 108 Insert pour contacts femelles décollés		
13162000	HD 1,6 Contact décollé mâle 0,14 à 0,37 mm²		
13163000	HD 1,6 Contact décollé femelle 0,14 à 0,37 mm²		
13162100	HD 1,6 Contact décollé mâle 0,50 mm²		
13163100	HD 1,6 Contact décollé femelle 0,50 mm²		
13162200	HD 1,6 Contact décollé mâle 0,75 à 1,00 mm²		
13163200	HD 1,6 Contact décollé femelle 0,75 à 1,00 mm²		
13162300	HD 1,6 Contact décollé mâle 1,50 mm²		
13163300	HD 1,6 Contact décollé femelle 1,50 mm²		
13162400	HD 1,6 Contact décollé mâle 2,50 mm²		
13163400	HD 1,6 Contact décollé femelle 2,50 mm²		
11161000	Outil de démontage des contacts		
10121900	HB 24 capot 2 ergots sortie verticale pour presse-étoupe	21	
19121900	HB 24 capot 2 ergots sortie verticale pour presse-étoupe		25
10113900	HB 24 capot 2 ergots sortie latérale pour presse-étoupe	21	
19113900	HB 24 capot 2 ergots sortie latérale pour presse-étoupe		25
10102900	HB 24 embase encastrée 1 levier		
10103900	HB 24 embase encastrée 1 levier avec couvercle		
10104900	HB 24 embase saillie 1 levier sortie pour 1 presse-étoupe	21	
19104900	HB 24 embase saillie 1 levier sortie pour 1 presse-étoupe		25
10127900	HB 24 capot prolongateur 1 levier pour presse-étoupe	21	
19127900	HB 24 capot prolongateur 1 levier pour presse-étoupe		25
10112100	HB 24 capot 4 ergots sortie verticale pour presse-étoupe	21	
19112100	HB 24 capot 4 ergots sortie verticale pour presse-étoupe		25
10113000	HB 24 capot 4 ergots sortie latérale pour presse-étoupe	21	
19113000	HB 24 capot 4 ergots sortie latérale pour presse-étoupe		25
10102000	HB 24 embase encastrée 2 leviers		
10104000	HB 24 embase saillie 2 leviers sortie pour 1 presse-étoupe	21	
19104000	HB 24 embase saillie 2 leviers sortie pour 1 presse-étoupe		25
10105000	HB 24 embase saillie 2 leviers sorties pour 2 presse-étoupe	21	
19105000	HB 24 embase saillie 2 leviers sorties pour 2 presse-étoupe		25
10127000	HB 24 capot prolongateur 2 leviers pour presse-étoupe	21	
19127000	HB 24 capot prolongateur 2 leviers pour presse-étoupe		25

Forme standard
et densité élevée
de contacts

Forme standard
et densité élevée
de contacts



EPIC® H-D 40

Caractéristiques techniques

Nombres de contacts : 40 (+PE)
 Courant nominal : 10 A
 Tension nominale : 250 V
 Raccordement : à sertir 0,14 à 2,50 mm²
 Gamme de température : - 40°C à + 125°C
 Degré de pollution : 3
 Cycles d'insertion : 100 selon application nombre de cycles beaucoup plus élevé



EPIC® H-D 1,6 mm
Contacts décollés



EPIC® CONTOOL
Outil de démontage

Caractéristiques techniques

Contacts : Alliage cuivre, argenté
 Section des fils : 0,14 à 0,37 mm²
 0,50 mm²
 1,50 mm²
 0,75 à 1,00 mm²



EPIC® H-B 16
Capot 2 ergots
sortie verticale



EPIC® H-B 16
Capot 2 ergots
sortie latérale



EPIC® H-B 16
Capot 4 ergots
sortie verticale



EPIC® H-B 16
Capot 4 ergots
sortie latérale

Caractéristiques techniques

Gamme de température : - 40°C à + 125°C
 Degré de protection : IP 65
 Matière : Alliage aluminium, peinture grise martelée



EPIC® H-B 16
Embase encastrée
1 levier



EPIC® H-B 16
Embase encastrée
2 leviers



EPIC® H-B 16
Embase saillie
1 levier



EPIC® H-B 16
Embase saillie
2 leviers



EPIC® H-B 16
Capot prolongateur
1 levier



EPIC® H-B 16
Capot prolongateur
2 leviers

Caractéristiques techniques

Gamme de température : - 40°C à + 125°C
 Degré de protection : IP 65
 Matière : Alliage aluminium, peinture grise martelée

Numéro d'article	Désignation	PG	M
11265200	HD 40 Insert pour contacts mâles décollés		
11266200	HD 40 Insert pour contacts femelles décollés		
13162000	HD 1,6 Contact décollé mâle 0,14 à 0,37 mm ²		
13163000	HD 1,6 Contact décollé femelle 0,14 à 0,37 mm ²		
13162100	HD 1,6 Contact décollé mâle 0,50 mm ²		
13163100	HD 1,6 Contact décollé femelle 0,50 mm ²		
13162200	HD 1,6 Contact décollé mâle 0,75 à 1,00 mm ²		
13163200	HD 1,6 Contact décollé femelle 0,75 à 1,00 mm ²		
13162300	HD 1,6 Contact décollé mâle 1,50 mm ²		
13163300	HD 1,6 Contact décollé femelle 1,50 mm ²		
13162400	HD 1,6 Contact décollé mâle 2,50 mm ²		
13163400	HD 1,6 Contact décollé femelle 2,50 mm ²		
11161000	Outil de démontage des contacts		
10080900	HB 16 capot 2 ergots sortie verticale pour presse-étoupe	21	
19080900	HB 16 capot 2 ergots sortie verticale pour presse-étoupe		25
10082900	HB 16 capot 2 ergots sortie latérale pour presse-étoupe	21	
19082900	HB 16 capot 2 ergots sortie latérale pour presse-étoupe		25
10072900	HB 16 embase encastrée 1 levier		
10073900	HB 16 embase encastrée 1 levier avec couvercle		
10074900	HB 16 embase saillie 1 levier sortie pour 1 presse-étoupe	21	
19074900	HB 16 embase saillie 1 levier sortie pour 1 presse-étoupe		25
10086900	HB 16 capot prolongateur 1 levier pour presse-étoupe	21	
19086900	HB 16 capot prolongateur 1 levier pour presse-étoupe		25
10080000	HB 16 capot 4 ergots sortie verticale pour presse-étoupe	21	
19080000	HB 16 capot 4 ergots sortie verticale pour presse-étoupe		25
10082000	HB 16 capot 4 ergots sortie latérale pour presse-étoupe	21	
19082000	HB 16 capot 4 ergots sortie latérale pour presse-étoupe		25
10072000	HB 16 embase encastrée 2 leviers		
10074000	HB 16 embase saillie 2 leviers sortie pour 1 presse-étoupe	21	
19074000	HB 16 embase saillie 2 leviers sortie pour 1 presse-étoupe		25
10075000	HB 16 embase saillie 2 leviers sorties pour 2 presse-étoupe	21	
19075000	HB 16 embase saillie 2 leviers sorties pour 2 presse-étoupe		25
10086000	HB 16 capot prolongateur 2 leviers pour presse-étoupe	21	
10086000	HB 16 capot prolongateur 2 leviers pour presse-étoupe		25

Forme standard
et densité élevée
de contacts

Forme standard
et densité élevée
de contacts



EPIC® H-D 64

Caractéristiques techniques

Nombres de contacts : 64 (+PE) Tension nominale : 250 V Gamme de température : -40°C à +125°C
 Courant nominal : 10 A Raccordement : à sertir 0,14 à 2,50 mm² Degré de pollution : 3 Cycles d'insertion : 100 selon application nombre de cycles beaucoup plus élevé



EPIC® H-D 1,6 mm
Contacts décollés

EPIC® CONTOOL
Outil de démontage

Caractéristiques techniques

Contacts : Alliage cuivre, argenté Section des fils : 0,14 à 0,37 mm², 1,50 mm², 0,50 mm², 2,50 mm², 0,75 à 1,00 mm²



EPIC® H-B 24
Capot 2 ergots
sortie verticale



EPIC® H-B 24
Capot 2 ergots
sortie latérale



EPIC® H-B 24
Capot 4 ergots
sortie verticale



EPIC® H-B 24
Capot 4 ergots
sortie latérale

Caractéristiques techniques

Gamme de température : -40°C à +125°C Degré de protection : IP 65 Matière : Alliage aluminium, peinture grise martelée



EPIC® H-B 24
Embase encastrée
1 levier



EPIC® H-B 24
Embase encastrée
2 leviers



EPIC® H-B 24
Embase saillie
1 levier



EPIC® H-B 24
Embase saillie
2 leviers



EPIC® H-B 24
Capot prolongateur
1 levier



EPIC® H-B 24
Capot prolongateur
2 leviers

Caractéristiques techniques

Gamme de température : -40°C à +125°C Degré de protection : IP 65 Matière : Alliage aluminium, peinture grise martelée

Numéro d'article	Désignation	PG	M
11272000	HD 64 Insert pour contacts mâles décollés		
11273000	HD 64 Insert pour contacts femelles décollés		
13162000	HD 1,6 Contact décollé mâle 0,14 à 0,37 mm ²		
13163000	HD 1,6 Contact décollé femelle 0,14 à 0,37 mm ²		
13162100	HD 1,6 Contact décollé mâle 0,50 mm ²		
13163100	HD 1,6 Contact décollé femelle 0,50 mm ²		
13162200	HD 1,6 Contact décollé mâle 0,75 à 1,00 mm ²		
13163200	HD 1,6 Contact décollé femelle 0,75 à 1,00 mm ²		
13162300	HD 1,6 Contact décollé mâle 1,50 mm ²		
13163300	HD 1,6 Contact décollé femelle 1,50 mm ²		
13162400	HD 1,6 Contact décollé mâle 2,50 mm ²		
13163400	HD 1,6 Contact décollé femelle 2,50 mm ²		
11161000	Outil de démontage des contacts		
10121900	HB 24 capot 2 ergots sortie verticale pour presse-étoupe	21	
19121900	HB 24 capot 2 ergots sortie verticale pour presse-étoupe		25
10113900	HB 24 capot 2 ergots sortie latérale pour presse-étoupe	21	
19113900	HB 24 capot 2 ergots sortie latérale pour presse-étoupe		25
10102900	HB 24 embase encastrée 1 levier		
10103900	HB 24 embase encastrée 1 levier avec couvercle		
10104900	HB 24 embase saillie 1 levier sortie pour 1 presse-étoupe	21	
19104900	HB 24 embase saillie 1 levier sortie pour 1 presse-étoupe		25
10127900	HB 24 capot prolongateur 1 levier pour presse-étoupe	21	
19127900	HB 24 capot prolongateur 1 levier pour presse-étoupe		25
10112100	HB 24 capot 4 ergots sortie verticale pour presse-étoupe	21	
19112100	HB 24 capot 4 ergots sortie verticale pour presse-étoupe		25
10113000	HB 24 capot 4 ergots sortie latérale pour presse-étoupe	21	
19113000	HB 24 capot 4 ergots sortie latérale pour presse-étoupe		25
10102000	HB 24 embase encastrée 2 leviers		
10104000	HB 24 embase saillie 2 leviers sortie pour 1 presse-étoupe	21	
19104000	HB 24 embase saillie 2 leviers sortie pour 1 presse-étoupe		25
10105000	HB 24 embase saillie 2 leviers sorties pour 2 presse-étoupe	21	
19105000	HB 24 embase saillie 2 leviers sorties pour 2 presse-étoupe		25
10127000	HB 24 capot prolongateur 2 leviers pour presse-étoupe	21	
19127000	HB 24 capot prolongateur 2 leviers pour presse-étoupe		25

Systeme modulaire

Systeme modulaire



EPIC® MCR 6
Cadre pour
2 modules

Module EPIC® MC5
5 contacts
20 A / 400 V

Module EPIC® MC3
3 contacts
40 A / 630 V

Module EPIC® MC10
10 contacts
10 A / 250 V

Caractéristiques techniques

Nombre de contacts : 30 - 10

Tension nominale : 250 - 630V


Gamme de température : -40°C à +125°C

Courant nominal : 10 - 40 A

Raccordement : à sertir 0,14 à 10,00 mm²

Degré de pollution : 3

Cycles d'insertion : 100 selon application nombre de cycles beaucoup plus élevé



EPIC® MC 2.5
Contacts décollés

EPIC® MC 3.6
Contacts décollés

EPIC® H-D 1.6
Contacts décollés

EPIC® CONTOOL
Outil de démontage


Caractéristiques techniques

Contacts : Alliage cuivre, argenté

Section des fils : 1,50 mm², 2,50 mm², 4,00 mm²

Section des fils : 2,50 mm², 4,00 mm², 6,00 mm², 10,00 mm²

Section des fils : 0,14 à 0,37 mm², 0,50 mm², 0,75 à 1,00 mm², 1,50 mm², 2,50 mm²



EPIC® H-B 6
Capot 2 ergots
sortie verticale

EPIC® H-B 6
Capot 2 ergots
sortie latérale

Caractéristiques techniques

Gamme de température : -40°C à +125°C

Degré de protection : IP 65

Matière : Alliage aluminium, peinture grise martelée



EPIC® H-B 6
Embase encastrée
1 levier

EPIC® H-B 6
Embase encastrée
1 levier

EPIC® H-B 6
Embase saillie
1 levier

Caractéristiques techniques

Gamme de température : -40°C à +125°C

Degré de protection : IP 65

Matière : Alliage aluminium, peinture grise martelée

Numéro d'article	Désignation	PG	M
10381000	MCR 6 Cadre mâle pour 2 modules		
10381100	MCR 6 Cadre femelle pour 2 modules		
10382200	MC 5 Module 5 contacts mâles		
10382300	MC 5 Module 5 contacts femelles		
11213200	MC 2,5 Contact décollé mâle 1,50 mm ²		
11218200	MC 2,5 Contact décollé femelle 1,50 mm ²		
11213300	MC 2,5 Contact décollé mâle 2,50 mm ²		
11218300	MC 2,5 Contact décollé femelle 2,50 mm ²		
11213400	MC 2,5 Contact décollé mâle 4,00 mm ²		
11218400	MC 2,5 Contact décollé femelle 4,00 mm ²		
10382000	MC 3 Module 3 contacts mâles		
10382100	MC 3 Module 3 contacts femelles		
11210600	MC 3,6 Contact décollé mâle 2,50 mm ²		
11215600	MC 3,6 Contact décollé femelle 2,50 mm ²		
11210000	MC 3,6 Contact décollé mâle 4,00 mm ²		
11215000	MC 3,6 Contact décollé femelle 4,00 mm ²		
11210100	MC 3,6 Contact décollé mâle 6,00 mm ²		
11215100	MC 3,6 Contact décollé femelle 6,00 mm ²		
11210200	MC 3,6 Contact décollé mâle 10,00 mm ²		
11215200	MC 3,6 Contact décollé femelle 10,00 mm ²		
10382400	MC 10 Module 10 contacts mâles		
10382500	MC 10 Module 10 contacts femelles		
13162000	HD 1,6 Contact décollé mâle 0,14 à 0,37 mm ²		
13163000	HD 1,6 Contact décollé femelle 0,14 à 0,37 mm ²		
13162100	HD 1,6 Contact décollé mâle 0,50 mm ²		
13163100	HD 1,6 Contact décollé femelle 0,50 mm ²		
13162200	HD 1,6 Contact décollé mâle 0,75 à 1,00 mm ²		
13163200	HD 1,6 Contact décollé femelle 0,75 à 1,00 mm ²		
13162300	HD 1,6 Contact décollé mâle 1,50 mm ²		
13163300	HD 1,6 Contact décollé femelle 1,50 mm ²		
13162400	HD 1,6 Contact décollé mâle 2,50 mm ²		
13163400	HD 1,6 Contact décollé femelle 2,50 mm ²		
11161000	Outil de démontage des contacts		
70020200	HB 6 capot haut 2 ergots sortie verticale pour presse-étoupe	21	
79020200	HB 6 capot haut 2 ergots sortie verticale pour presse-étoupe		25
70022200	HB 6 capot haut 2 ergots sortie latérale pour presse-étoupe	21	
79022200	HB 6 capot haut 2 ergots sortie latérale pour presse-étoupe		25
10003000	HB 6 embase encastrée 1 levier		
10004000	HB 6 embase encastrée 1 levier avec couvercle		
70005200	HB 6 embase saillie haute 1 levier sortie pour 1 presse-étoupe	21	
79005200	HB 6 embase saillie haute 1 levier sortie pour 1 presse-étoupe		25
70006200	HB 6 embase saillie haute 1 levier sorties pour 2 presse-étoupe	21	
79006200	HB 6 embase saillie haute 1 levier sorties pour 2 presse-étoupe		25
70010200	HB 6 capot prolongateur haut 1 levier sortie pour presse-étoupe	21	
79010200	HB 6 capot prolongateur haut 1 levier sortie pour presse-étoupe		25

Systeme modulaire

Systeme modulaire



EPIC® MCR 10
Cadre pour
3 modules



Module EPIC® MC 5
5 contacts
20 A / 400 V



Module EPIC® MC 3
3 contacts
40 A / 630 V



Module EPIC® MC 10
10 contacts
10 A / 250 V

Caractéristiques techniques

Nombres de contacts :
3 - 10

⚡ Tension nominale :
250 - 630V

📏 Gamme de température :
- 40°C à + 125°C

Courant nominal :
10 - 40 A

🔌 Raccordement :
à sertir 0,14 à 10,00 mm²

☑️ Degré de pollution :
3

Cycles d'insertion : 100
selon application nombre
de cycles beaucoup plus élevé



EPIC® MC 2,5
Contacts décollés



EPIC® MC 3,6
Contacts décollés



EPIC® H-D 1,6
Contacts décollés



EPIC® CONTOOL
Outil de démontage

Caractéristiques techniques

Contacts :
Alliage cuivre, argenté

Section des fils :
1,50 mm²
2,50 mm²
4,00 mm²

Section des fils :
2,50 mm²
4,00 mm²
6,00 mm²
10,00 mm²

Section des fils :
0,14 à 0,37 mm²
0,50 mm²
0,75 à 1,00 mm²
1,50 mm²
2,50 mm²



EPIC® H-B 10
Capot 2 ergots
sortie verticale



EPIC® H-B 10
Capot 2 ergots
sortie latérale



EPIC® H-B 10
Capot 4 ergots
sortie verticale



EPIC® H-B 10
Capot 4 ergots
sortie latérale

Caractéristiques techniques

📏 Gamme de température :
- 40°C à + 125°C

IP Degré de protection :
IP 65

Matière :
Alliage aluminium,
peinture grise martelée



EPIC® H-B 10
Embase encastrée
1 levier



EPIC® H-B 10
Embase encastrée
2 leviers



EPIC® H-B 10
Embase saillie
1 levier



EPIC® H-B 10
Embase saillie
2 leviers



EPIC® H-B 10
Capot prolongateur
1 levier



EPIC® H-B 10
Capot prolongateur
2 leviers

Caractéristiques techniques

📏 Gamme de température :
- 40°C à + 125°C

IP Degré de protection :
IP 65

Matière :
Alliage aluminium,
peinture grise martelée

Numéro d'article	Désignation	PG	M
10381000	MCR 6 Cadre mâle pour 2 modules		
10381100	MCR 6 Cadre femelle pour 2 modules		
10382200	MC 5 Module 5 contacts mâles		
10382300	MC 5 Module 5 contacts femelles		
11213200	MC 2,5 Contact décollé mâle 1,50 mm²		
11218200	MC 2,5 Contact décollé femelle 1,50 mm²		
11213300	MC 2,5 Contact décollé mâle 2,50 mm²		
11218300	MC 2,5 Contact décollé femelle 2,50 mm²		
11213400	MC 2,5 Contact décollé mâle 4,00 mm²		
11218400	MC 2,5 Contact décollé femelle 4,00 mm²		
10382000	MC 3 Module 3 contacts mâles		
10382100	MC 3 Module 3 contacts femelles		
11210600	MC 3,6 Contact décollé mâle 2,50 mm²		
11215600	MC 3,6 Contact décollé femelle 2,50 mm²		
11210000	MC 3,6 Contact décollé mâle 4,00 mm²		
11215000	MC 3,6 Contact décollé femelle 4,00 mm²		
11210100	MC 3,6 Contact décollé mâle 6,00 mm²		
11215100	MC 3,6 Contact décollé femelle 6,00 mm²		
11210200	MC 3,6 Contact décollé mâle 10,00 mm²		
11215200	MC 3,6 Contact décollé femelle 10,00 mm²		
10382400	MC 10 Module 10 contacts mâles		
10382500	MC 10 Module 10 contacts femelles		
13162000	HD 1,6 Contact décollé mâle 0,14 à 0,37 mm²		
13163000	HD 1,6 Contact décollé femelle 0,14 à 0,37 mm²		
13162100	HD 1,6 Contact décollé mâle 0,50 mm²		
13163100	HD 1,6 Contact décollé femelle 0,50 mm²		
13162200	HD 1,6 Contact décollé mâle 0,75 à 1,00 mm²		
13163200	HD 1,6 Contact décollé femelle 0,75 à 1,00 mm²		
13162300	HD 1,6 Contact décollé mâle 1,50 mm²		
13163300	HD 1,6 Contact décollé femelle 1,50 mm²		
13162400	HD 1,6 Contact décollé mâle 2,50 mm²		
13163400	HD 1,6 Contact décollé femelle 2,50 mm²		
11161000	Outil de démontage des contacts		
70044200	HB 10 capot haut 2 ergots sortie verticale pour presse-étoupe	21	
79044200	HB 10 capot haut 2 ergots sortie verticale pour presse-étoupe		25
70054200	HB 10 capot haut 2 ergots sortie latérale pour presse-étoupe	21	
79054200	HB 10 capot haut 2 ergots sortie latérale pour presse-étoupe		25
10032900	HB 10 embase encastrée 1 levier		
10033900	HB 10 embase encastrée 1 levier avec couvercle		
70060200	HB 10 embase saillie haute 1 levier sortie pour 1 presse-étoupe	21	
79060200	HB 10 embase saillie haute 1 levier sortie pour 1 presse-étoupe		25
70010200	HB 10 capot prolongateur haut 1 levier sortie pour presse-étoupe	21	
79010200	HB 10 capot prolongateur haut 1 levier sortie pour presse-étoupe		25
70050400	HB 10 capot haut 4 ergots sortie verticale pour presse-étoupe	21	
79050400	HB 10 capot haut 4 ergots sortie verticale pour presse-étoupe		25
70052400	HB 10 capot haut 4 ergots sortie latérale pour presse-étoupe	21	
79052400	HB 10 capot haut 4 ergots sortie latérale pour presse-étoupe		25
10032000	HB 10 embase encastrée 2 leviers		
70035200	HB 10 embase saillie haute 2 leviers sortie pour 1 presse-étoupe	21	
79035200	HB 10 embase saillie haute 2 leviers sortie pour 1 presse-étoupe		25
70036200	HB 10 embase saillie haute 2 leviers sorties pour 2 presse-étoupe	21	
79036200	HB 10 embase saillie haute 2 leviers sorties pour 2 presse-étoupe		25
70040400	HB 10 capot prolongateur haut 2 leviers sortie pour presse-étoupe	21	
79040400	HB 10 capot prolongateur haut 2 leviers sortie pour presse-étoupe		25

Système modulaire

Système modulaire



EPIC® MCR 16
Cadre pour
5 modules

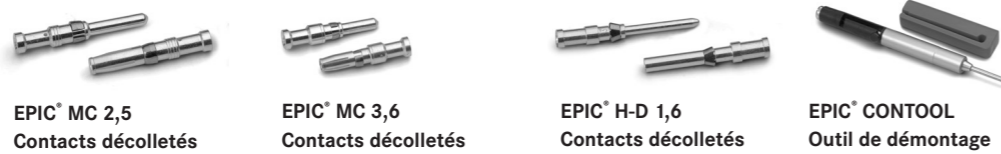
Module EPIC® MC5
5 contacts
20 A / 400 V

Module EPIC® MC3
3 contacts
40 A / 630 V

Module EPIC® MC 10
10 contacts
10 A / 250 V

Caractéristiques techniques

Nombres de contacts : 3 - 10
 Courant nominal : 10 - 40 A
 Tension nominale : 250 - 630V
 Raccordement : à sertir 0,14 à 10,00 mm²
 Gamme de température : -40°C à +125°C
 Degré de pollution : 3
 Cycles d'insertion : 100 selon application nombre de cycles beaucoup plus élevé



EPIC® MC 2,5
Contacts décollés

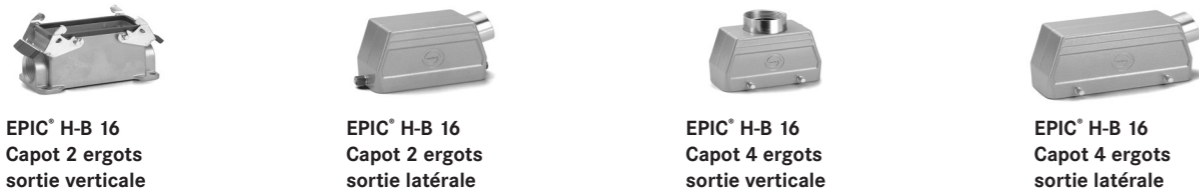
EPIC® MC 3,6
Contacts décollés

EPIC® H-D 1,6
Contacts décollés

EPIC® CONTOOL
Outil de démontage

Caractéristiques techniques

Contacts : Alliage cuivre, argenté
 Section des fils : 1,50 mm², 2,50 mm², 4,00 mm²
 Section des fils : 2,50 mm², 4,00 mm², 6,00 mm², 10,00 mm²
 Section des fils : 0,14 à 0,37 mm², 0,50 mm², 0,75 à 1,00 mm², 1,50 mm², 2,50 mm²



EPIC® H-B 16
Capot 2 ergots
sortie verticale

EPIC® H-B 16
Capot 2 ergots
sortie latérale

EPIC® H-B 16
Capot 4 ergots
sortie verticale

EPIC® H-B 16
Capot 4 ergots
sortie latérale

Caractéristiques techniques

Gamme de température : -40°C à +125°C
 Degré de protection : IP 65
 Matière : Alliage aluminium, peinture grise martelée



EPIC® H-B 16
Embase encastrée
1 levier

EPIC® H-B 16
Embase encastrée
2 leviers

EPIC® H-B 16
Embase saillie
1 levier

EPIC® H-B 16
Embase saillie
2 leviers

EPIC® H-B 16
Capot prolongateur
1 levier

EPIC® H-B 16
Capot prolongateur
2 leviers

Caractéristiques techniques

Gamme de température : -40°C à +125°C
 Degré de protection : IP 65
 Matière : Alliage aluminium, peinture grise martelée

Numéro d'article	Désignation	PG	M
10381000	MCR 6 Cadre mâle pour 2 modules		
10381100	MCR 6 Cadre femelle pour 2 modules		
10382200	MC 5 Module 5 contacts mâles		
10382300	MC 5 Module 5 contacts femelles		
11213200	MC 2,5 Contact décollé mâle 1,50 mm ²		
11218200	MC 2,5 Contact décollé femelle 1,50 mm ²		
11213300	MC 2,5 Contact décollé mâle 2,50 mm ²		
11218300	MC 2,5 Contact décollé femelle 2,50 mm ²		
11213400	MC 2,5 Contact décollé mâle 4,00 mm ²		
11218400	MC 2,5 Contact décollé femelle 4,00 mm ²		
10382000	MC 3 Module 3 contacts mâles		
10382100	MC 3 Module 3 contacts femelles		
11210600	MC 3,6 Contact décollé mâle 2,50 mm ²		
11215600	MC 3,6 Contact décollé femelle 2,50 mm ²		
11210000	MC 3,6 Contact décollé mâle 4,00 mm ²		
11215000	MC 3,6 Contact décollé femelle 4,00 mm ²		
11210100	MC 3,6 Contact décollé mâle 6,00 mm ²		
11215100	MC 3,6 Contact décollé femelle 6,00 mm ²		
11210200	MC 3,6 Contact décollé mâle 10,00 mm ²		
11215200	MC 3,6 Contact décollé femelle 10,00 mm ²		
10382400	MC 10 Module 10 contacts mâles		
10382500	MC 10 Module 10 contacts femelles		
13162000	HD 1,6 Contact décollé mâle 0,14 à 0,37 mm ²		
13163000	HD 1,6 Contact décollé femelle 0,14 à 0,37 mm ²		
13162100	HD 1,6 Contact décollé mâle 0,50 mm ²		
13163100	HD 1,6 Contact décollé femelle 0,50 mm ²		
13162200	HD 1,6 Contact décollé mâle 0,75 à 1,00 mm ²		
13163200	HD 1,6 Contact décollé femelle 0,75 à 1,00 mm ²		
13162300	HD 1,6 Contact décollé mâle 1,50 mm ²		
13163300	HD 1,6 Contact décollé femelle 1,50 mm ²		
13162400	HD 1,6 Contact décollé mâle 2,50 mm ²		
13163400	HD 1,6 Contact décollé femelle 2,50 mm ²		
11161000	Outil de démontage des contacts		
70094200	HB 16 capot haut 2 ergots sortie verticale pour presse-étoupe	21	
79094200	HB 16 capot haut 2 ergots sortie verticale pour presse-étoupe		25
70104200	HB 16 capot haut 2 ergots sortie latérale pour presse-étoupe	21	
79104200	HB 16 capot haut 2 ergots sortie latérale pour presse-étoupe		25
10072900	HB 16 embase encastrée 1 levier		
10073900	HB 16 embase encastrée 1 levier avec couvercle		
70111200	HB 16 embase saillie haute 1 levier sorties pour 2 presse-étoupe	21	
79111200	HB 16 embase saillie haute 1 levier sorties pour 2 presse-étoupe		25
70092200	HB 16 capot prolongateur haut 1 levier pour presse-étoupe	21	
79092200	HB 16 capot prolongateur haut 1 levier pour presse-étoupe		25
70100200	HB 16 capot haut 4 ergots sortie verticale pour presse-étoupe	21	
79100200	HB 16 capot haut 4 ergots sortie verticale pour presse-étoupe		25
70102200	HB 16 capot haut 4 ergots sortie latérale pour presse-étoupe	21	
79102200	HB 16 capot haut 4 ergots sortie latérale pour presse-étoupe		25
10072000	HB 16 embase encastrée 2 leviers		
70086200	HB 16 embase saillie haute 2 leviers sorties pour 2 presse-étoupe	21	
70086200	HB 16 embase saillie haute 2 leviers sorties pour 2 presse-étoupe		25
70090200	HB 16 capot prolongateur haut 2 leviers pour presse-étoupe	21	
79090200	HB 16 capot prolongateur haut 2 leviers pour presse-étoupe		25

Système modulaire

Système modulaire



EPIC® MCR 24
Cadre pour
7 modules



Module EPIC® MC5
5 contacts
20 A / 400 V



Module EPIC® MC 3
3 contacts
40 A / 630 V



Module EPIC® MC 10
10 contacts
10 A / 250 V

Caractéristiques techniques

Nombres de contacts : 3 - 10
Courant nominal : 10 - 40 A
Tension nominale : 250 - 630V
Raccordement : à sertir 0,14 à 10,00 mm²
Gamme de température : -40°C à +125°C
Degré de pollution : 3
Cycles d'insertion : 100 selon application nombre de cycles beaucoup plus élevé



EPIC® MC 2,5
Contacts décollés



EPIC® MC 3,6
Contacts décollés



EPIC® H-D 1,6
Contacts décollés



EPIC® CONTOOL
Outil de démontage

Caractéristiques techniques

Contacts : Alliage cuivre, argenté
Section des fils : 1,50 mm², 2,50 mm², 4,00 mm²
Section des fils : 2,50 mm², 4,00 mm², 6,00 mm², 10,00 mm²
Section des fils : 0,14 à 0,37 mm², 0,50 mm², 0,75 à 1,00 mm², 1,50 mm², 2,50 mm²



EPIC® H-B 24
Capot 2 ergots
sortie verticale



EPIC® H-B 24
Capot 2 ergots
sortie latérale



EPIC® H-B 24
Capot 4 ergots
sortie verticale



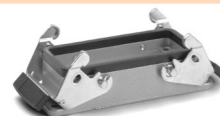
EPIC® H-B 24
Capot 4 ergots
sortie latérale

Caractéristiques techniques

Gamme de température : -40°C à +125°C
Degré de protection : IP 65
Matière : Alliage aluminium, peinture grise martelée



EPIC® H-B 24
Embase encastrée
1 levier



EPIC® H-B 24
Embase encastrée
2 leviers



EPIC® H-B 24
Embase saillie
1 levier



EPIC® H-B 24
Embase saillie
2 leviers



EPIC® H-B 24
Capot prolongateur
1 levier



EPIC® H-B 24
Capot prolongateur
2 leviers

Caractéristiques techniques

Gamme de température : -40°C à +125°C
Degré de protection : IP 65
Matière : Alliage aluminium, peinture grise martelée

Numéro d'article	Désignation	PG	M
10381000	MCR 6 Cadre mâle pour 2 modules		
10381100	MCR 6 Cadre femelle pour 2 modules		
10382200	MC 5 Module 5 contacts mâles		
10382300	MC 5 Module 5 contacts femelles		
11213200	MC 2,5 Contact décollé mâle 1,50 mm ²		
11218200	MC 2,5 Contact décollé femelle 1,50 mm ²		
11213300	MC 2,5 Contact décollé mâle 2,50 mm ²		
11218300	MC 2,5 Contact décollé femelle 2,50 mm ²		
11213400	MC 2,5 Contact décollé mâle 4,00 mm ²		
11218400	MC 2,5 Contact décollé femelle 4,00 mm ²		
10382000	MC 3 Module 3 contacts mâles		
10382100	MC 3 Module 3 contacts femelles		
11210600	MC 3,6 Contact décollé mâle 2,50 mm ²		
11215600	MC 3,6 Contact décollé femelle 2,50 mm ²		
11210000	MC 3,6 Contact décollé mâle 4,00 mm ²		
11215000	MC 3,6 Contact décollé femelle 4,00 mm ²		
11210100	MC 3,6 Contact décollé mâle 6,00 mm ²		
11215100	MC 3,6 Contact décollé femelle 6,00 mm ²		
11210200	MC 3,6 Contact décollé mâle 10,00 mm ²		
11215200	MC 3,6 Contact décollé femelle 10,00 mm ²		
10382400	MC 10 Module 10 contacts mâles		
10382500	MC 10 Module 10 contacts femelles		
13162000	HD 1,6 Contact décollé mâle 0,14 à 0,37 mm ²		
13163000	HD 1,6 Contact décollé femelle 0,14 à 0,37 mm ²		
13162100	HD 1,6 Contact décollé mâle 0,50 mm ²		
13163100	HD 1,6 Contact décollé femelle 0,50 mm ²		
13162200	HD 1,6 Contact décollé mâle 0,75 à 1,00 mm ²		
13163200	HD 1,6 Contact décollé femelle 0,75 à 1,00 mm ²		
13162300	HD 1,6 Contact décollé mâle 1,50 mm ²		
13163300	HD 1,6 Contact décollé femelle 1,50 mm ²		
13162400	HD 1,6 Contact décollé mâle 2,50 mm ²		
13163400	HD 1,6 Contact décollé femelle 2,50 mm ²		
11161000	Outil de démontage des contacts		
70144600	HB 24 capot haut 2 ergots sortie verticale pour presse-étoupe	29	
79144600	HB 24 capot haut 2 ergots sortie verticale pour presse-étoupe		32
70154600	HB 24 capot haut 2 ergots sortie latérale pour presse-étoupe	29	
79154600	HB 24 capot haut 2 ergots sortie latérale pour presse-étoupe		32
10102900	HB 24 embase encastrée 1 levier		
10103900	HB 24 embase encastrée 1 levier avec couvercle		
70161400	HB 24 embase saillie haute 1 levier sorties pour 2 presse-étoupe	29	
79161400	HB 24 embase saillie haute 1 levier sorties pour 2 presse-étoupe		32
70142600	HB 24 capot prolongateur haut 1 levier pour presse-étoupe	29	
79142600	HB 24 capot prolongateur haut 1 levier pour presse-étoupe		32
70150600	HB 24 capot haut 4 ergots sortie verticale pour presse-étoupe	29	
79150600	HB 24 capot haut 4 ergots sortie verticale pour presse-étoupe		32
70152600	HB 24 capot haut 4 ergots sortie latérale pour presse-étoupe	29	
79152600	HB 24 capot haut 4 ergots sortie latérale pour presse-étoupe		32
10102000	HB 24 embase encastrée 2 leviers		
70136400	HB 24 embase saillie haute 2 leviers sorties pour 2 presse-étoupe	29	
79136400	HB 24 embase saillie haute 2 leviers sorties pour 2 presse-étoupe		32
70140600	HB 24 capot prolongateur haut 2 leviers pour presse-étoupe	29	
79140600	HB 24 capot prolongateur haut 2 leviers pour presse-étoupe		32



EPIC® Codix
Détrompage
par vis de codage

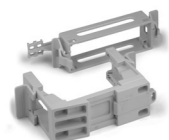


EPIC® Codix
Détrompage
par broche et douille



EPIC® DA VINCI
Levier

Matière :
levier : acier nickelé
clip : plastique.

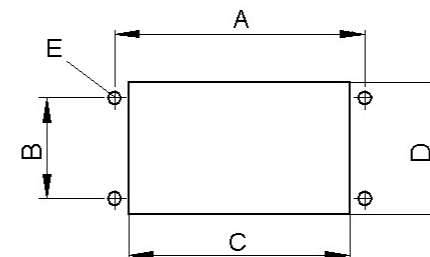


EPIC® Quick & Easy
Système de montage pour rail DIN

Matière :
Polycarbonate sans phospore ni halogène

Numéro d'article	Désignation	PG	M
10019000	Vis de codage pour H-BE / H-A / H-BS / H-D / H-DD / MC		
11280000	Broche de codage pour H-BE / H-A / H-BS / H-D / H-DD / MC		
11281000	Douille de codage pour H-BE / H-A / H-BS / H-D / H-DD / MC		
10017000	Levier pour H-B 6 (simple levier)		
10049000	Levier pour H-B 10 à H-B 24 (double levier)		
10049500	Clip pour levier H-A/H-B		
10027000	HB 6 Quick & Easy Système de montage		
10027100	HB 10 Quick & Easy Système de montage		
10027200	HB 16 Quick & Easy Système de montage		
10027300	HB 24 Quick & Easy Système de montage		

Découpes de montage pour embases



En mm	A	B	C	D	E
HA3	30		21	21	3,3
HA10	70	17,5	57,5	24	3,6
HA16	86	17,5	73,7	24	3,6
HA32	92	42	74,5	48,4	4,3
HA48	110	65	85,5	71	5,3
HB6	70	32	52,2	35	4,3
HB10	83	32	65,2	35	4,3
HB16	103	32	85,5	35	4,3
HB24	130	32	112,2	35	4,3
HB32	110	65	85,5	71	5,5
HB48	148	70	124	82	7

Autres fabrications

Connecteurs rectangulaires EPIC®

Inserts EPIC® H-Q 5	5 contacts + terre 16 A / 230 V raccordement à sertir
Inserts EPIC® STA	6 / 14 / 20 contacts + terre 10 A / 60 V raccordement à visser raccordement à souder
Inserts EPIC® H-BE	6 / 10 / 16 / 24 / 32 / 48 contacts + terre 16 A / 500 V raccordement à sertir raccordement à lames de pression
Inserts EPIC® H-EE	10 / 18 / 32 / 46 / 64 / 92 contacts + terre 16 A / 500 V raccordement à sertir
Inserts EPIC® H-BVE	3 / 6 / 10 contacts + terre 16 A / 630 V raccordement à visser
Modules EPIC® MC coax	3 contacts RG 58 / 50 Ohm raccordement à sertir
Modules EPIC® MC 3 HT	3 contacts + terre 50 A / 1000 V raccordement à sertir
Modules EPIC® MC 20	20 contacts + terre 4 A / 100 V raccordement à sertir

Connecteurs circulaires EPIC®

Connecteurs de puissance		
EPIC® LS1	5 contacts + terre 3 contacts + terre + 4 contacts (signal) 22 A / 630V ; 9A / 250 V (signal) raccordement à sertir	
Connecteurs signaux		
EPIC® R2,5	8+1 / 9 contacts 12 contacts 16 / 17 contacts raccordement à sertir ou à souder	9 A 160 V 9 A 100 V 9 A 40 V

Embases avec couvercle

Couvercles pour embase ou capot

Outillage de sertissage

Un montage sûr en un tour de main

Le standard polyamide

Le standard polyamide

Ces presse-étoupes sont destinés à un usage universel dans la construction de machines-outils, d'appareils de mesure, de réglage, dans l'automatisation, l'électrotechnique et la construction de robots.

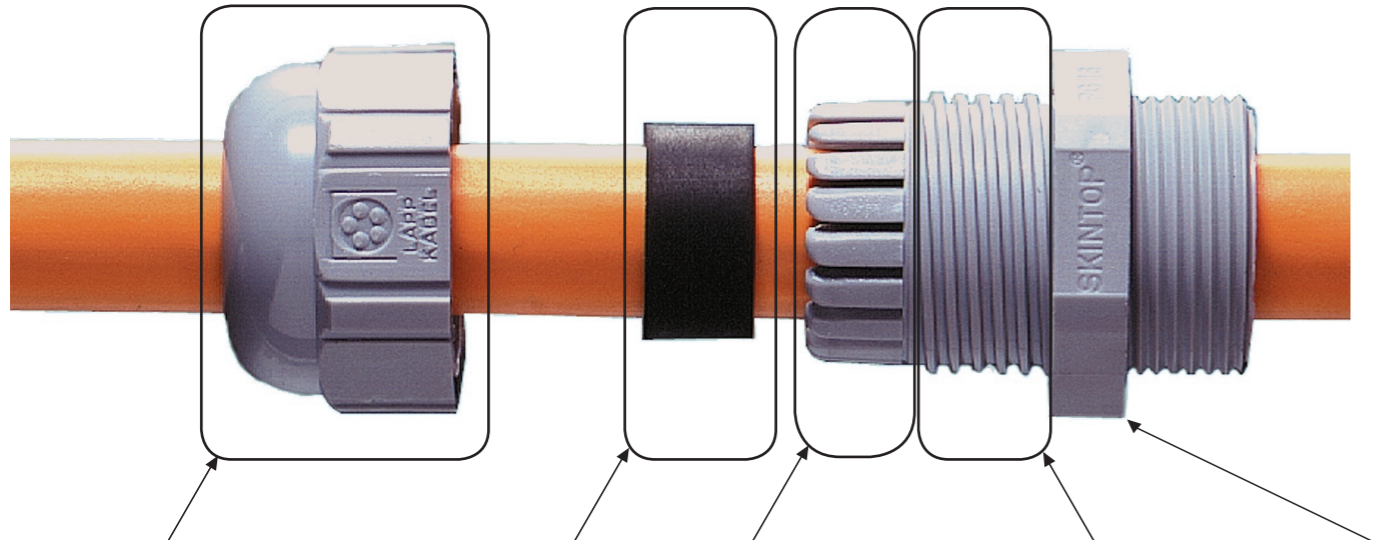


Les presse-étoupes SKINTOP®. En un tour de main vos câbles sont bloqués, centrés, étanches (IP68) et protégés contre les efforts de traction.

Lapp vous propose différentes versions : polyamide ou laiton, pour zone explosible, respect de la CEM, sans halogène ou avec protection anti-flexion.

Filetage : PG, métrique, NPT. Il existe aussi une version spéciale SKINDICHT® destinée à des applications particulières : étanchéité, protection contre

les tractions, protection anti-flexion, mise à la masse conforme CEM, coudés, DIN 46320.



Ecrou chapeau à stries de serrage ergonomique, sécurité intégrée contre un desserrage accidentel.

Bague d'étanchéité en néoprène pour une étanchéité parfaite IP 68.

Lamelles garantissant une décharge de traction optimale et donc la protection du câble. Plage de serrage étendue et variable permettant de limiter le nombre de tailles différentes.

Filetage trapézoïdal à plusieurs filets autorisant un montage sûr et rapide.

Lèvro d'étanchéité intégrées assurant un raccordement étanche avec le boîtier

Les presse-étoupes SKINTOP® ST et ST-M ont fait leurs preuves dans le monde entier et conviennent à un usage universel, principalement dans la construction de machines, d'appareils de mesure et de réglage, l'automatisation et la robotique.

Résistance chimique :

- + : résiste
- 0 : résistance limitée
- : non résistant
- + alcool
- + aromates
- + éther
- + benzène
- 0 hydrocarbures chlorés
- + ester
- + graisses animales/végétales
- + hydrocarbures fluorés
- + cétone
- + carburants
- + produits alcalins faibles
- produits alcalins forts
- + huiles minérales
- + acides faibles
- acides forts
- + trichloréthylène

Essai : SKINTOP® ST uniquement

Contrôle au fil incandescent selon la norme IEC 695, partie 2-1, et VDE 0471, partie 2-1, température de test 750°C, décharge de traction selon DIN VDE 0619 type de protection IP 68. Essai d'après DIN 40050 et 40052 SEV : décharge de traction et étanchéité à l'eau sous pression (5 bars), homologués UL et CSA.



Caractéristiques techniques

Matériau : corps en polyamide, garniture en néoprène

Couleur de livraison : RAL 7001 gris argenté, RAL 7035 gris clair, RAL 9005 noir / Résistant aux U.V.

Plage de température : SKINTOP® ST : - 20°C à + 80°C, SKINTOP® ST-M : Statique : - 40°C à + 100°C, Dynamique : - 20°C à + 100°C

Indice de protection : IP 68 - 5 bar, Essais : ADR/GGVS : TÜ.EGG.020-95

N°article	Désignation, dimensions M	Capacité de serrage F mm	Ouverture de clé en mm	C mm	D mm	Conditionnement Unités
SKINTOP® ST gris argenté						
5301 5000	ST 7	2,6-6,5	15	32	8	100
5301 5010	ST 9	3,5-8	19	36	8	100
5301 5020	ST 11	4-10	22	38	8	100
5301 5030	ST 13,5	6-12	24	41	9	100
5301 5040	ST 16	9-14	27	44	10	50
5301 5050	ST 21	13-18	33	49	11	50
5301 5060	ST 29	14-25	42	56	11	25
5301 5070	ST 36	24-32	53	66	13	10
5301 5080	ST 42	35-38	60	68	13	5
5301 5090	ST 48	39-44	65	69	14	5
5301 7010	ST M 16 x 1,5	3,5-8	19	40	13	100
5301 7030	ST M 20 x 1,5	5-12	24	45	13	100
5301 7040	ST M 25 x 1,5	9-14	27	47	13	50
SKINTOP® ST noir						
5301 5200	ST 7	2,6-6,5	15	32	8	100
5301 5210	ST 9	3,5-8	19	36	8	100
5301 5220	ST 11	4-10	22	38	8	100
5301 5230	ST 13,5	6-12	24	41	9	100
5301 5240	ST 16	9-14	27	44	10	50
5301 5250	ST 21	13-18	33	49	11	50
5301 5260	ST 29	14-25	42	56	11	25
5301 5270	ST 36	24-32	53	66	13	10
5301 5280	ST 42	35-38	60	68	13	5
5301 5290	ST 48	39-44	65	69	14	5
5301 7210	ST M 16 x 1,5	3,5-8	19	40	13	100
5301 7230	ST M 20 x 1,5	5-12	24	45	13	100
5301 7240	ST M 25 x 1,5	9-14	27	47	13	50
SKINTOP® ST gris clair						
5301 8000	ST 7	2,5 - 6,5	15	32	8	100
5301 8010	ST 9	3,5 - 8	19	36	8	100
5301 8020	ST 11	4 - 10	22	38	8	100
5301 8030	ST 13,5	6 - 12	24	41	9	100
5301 8040	ST 16	9 - 14	27	44	10	50
5301 8050	ST 21	13 - 18	33	49	11	50
5301 8060	ST 29	14 - 25	42	56	11	25
5301 8070	ST 36	24 - 32	53	66	13	10
5301 8080	ST 42	35 - 38	60	68	13	5
5301 8090	ST 48	39 - 44	65	69	14	5

N°article	Désignation, dimensions M	Capacité de serrage F mm	Ouverture de clé en mm	C mm	D mm	Conditionnement Unités
SKINTOP® ST-M gris argenté						
5311 1000	ST-M 12 x 1,5	3,5 - 7	15	30	8	100
5311 1010	ST-M 16 x 1,5	4,5 - 10	19	34	8	100
5311 1020	ST-M 20 x 1,5	7 - 13	25	37	9	100
5311 1030	ST-M 25 x 1,5	9 - 17	30	40	10	50
5311 1040	ST-M 32 x 1,5	11 - 21	36	47	10	25
5311 1050	ST-M 40 x 1,5	19 - 28	46	52	10	10
5311 1060	ST-M 50 x 1,5	27 - 35	55	62	12	5
5311 1070	ST-M 63 x 1,5	34 - 45	66	71	12	5
SKINTOP® ST-M noir						
5311 1200	ST-M 12 x 1,5	3,5 - 7	15	30	8	100
5311 1210	ST-M 16 x 1,5	4,5 - 10	19	34	8	100
5311 1220	ST-M 20 x 1,5	7 - 13	25	37	9	100
5311 1230	ST-M 25 x 1,5	9 - 17	30	40	10	50
5311 1240	ST-M 32 x 1,5	11 - 21	36	47	10	25
5311 1250	ST-M 40 x 1,5	19 - 28	46	52	10	10
5311 1260	ST-M 50 x 1,5	27 - 35	55	62	12	5
5311 1270	ST-M 63 x 1,5	34 - 45	66	71	12	5
SKINTOP® ST-M gris clair						
5311 1400	ST-M 12 x 1,5	3,5 - 7	15	30	8	100
5311 1410	ST-M 16 x 1,5	4,5 - 10	19	34	8	100
5311 1420	ST-M 20 x 1,5	7 - 13	25	37	9	100
5311 1430	ST-M 25 x 1,5	9 - 17	30	40	10	50
5311 1440	ST-M 32 x 1,5	11 - 21	36	47	10	25
5311 1450	ST-M 40 x 1,5	19 - 28	46	52	10	10
5311 1460	ST-M 50 x 1,5	27 - 35	55	62	12	5
5311 1470	ST-M 63 x 1,5	34 - 45	66	71	12	5

SKINTOP® MS-M en laiton à filetage métrique à usage multiple SKINTOP® MS-SC-M à filetage métrique, répond aux exigences CEM

Homologation
UL 50 Type 6
et UL 514 B

CE



SKINTOP® MS-M

Ce presse-étoupe à filetage métrique selon EN 50262 convient à une utilisation dans la construction des machines et appareils de mesure et de réglage, la chimie et la construction d'installations technologiques, dans les appareils médicaux et dans tout autre domaine exigeant une grande résistance et une grande sécurité de fonctionnement.

SKINTOP® MS-M-XL avec un filetage long : nous consulter SKINTOP® MS-M 63 PLUS : Presse-étoupe pour câbles à grosse section : nous consulter



SKINTOP® MS-SC-M

Ce presse-étoupe facile à monter répond aux exigences sur la compatibilité électromagnétique à filetage métrique. C'est le presse-étoupe idéal pour tous les câbles blindés. La large plage de serrage simplifie les opérations de montage.

Il permet un contact plus rapide avec le blindage. Vous introduisez le câble dans le presse-étoupe en vous assurant

que la tresse de blindage est bien en contact avec les lamelles ressorts, serrez et c'est terminé ! Le câble est centré, attaché, étanche (IP 68) et protégé contre les tractions.

SKINTOP® MS-SC-M-XL : si nécessaire, nous vous proposons la série SKINTOP® MS-SC-M-XL avec un long pas de connexion et une longueur de filetage de 12 mm et 15 mm : nous consulter.

Caractéristiques techniques

Matériau :
Corps en laiton nickelé
Insert en polyamide
Garniture en néoprène
Joint torique en perbunan

Indice de protection :
IP 68-5 bars

Plage de température :
- 30°C à + 100°C

N° article	Désignation dimensions M	Capacité de serrage F mm	Ouverture de clé en mm	C mm	D mm	Conditionnement Unités
SKINTOP® MS-M						
5311 2000	12 x 1,5	3,5 - 7	16	27,3	6,5	100
5311 2010	16 x 1,5	4,5 - 10	20	32,0	7	100
5311 2020	20 x 1,5	7 - 13	24	35,5	8	50
5311 2030	25 x 1,5	9 - 17	29	37,5	8	25
5311 2040	32 x 1,5	11 - 21	36	42,2	9	25
5311 2050	40 x 1,5	19 - 28	45	49,5	9	10
5311 2060	50 x 1,5	27 - 35	54	52,0	10	5
5311 2070	63 x 1,5	34 - 45	67	61,3	15	5

N° article	Désignation dimensions M	Ouverture de clé en mm	Capacité de serrage F mm	Diamètre mini sur tresse en mm	Longueur du filtrage en M	Conditionnement Unités
SKINTOP® MS-M						
53112610	12 x 1,5	16	2,0 - 5,5	2,0	6,5	50
5311 2620	16 x 1,5	20	4,5 - 9,0	4,0	7,0	50
5311 2630	20 x 1,5	24	7,0 - 12,5	5,0	8,0	25
5311 2640	25 x 1,5	29	9,0 - 16,5	7,5	8,0	225
5311 2650	32 x 1,5	36	11,0 - 21,0	9,0	9,0	25
5311 2660	40 x 1,5	45	19,0 - 28,0	15,0	9,0	10
5311 2670	50 x 1,5	54	27,0 - 35,0	21,0	10,0	5
SKINTOP® MS-M						
5311 2625	16 x 1,5	20	4,5 - 9,0	4,0	12,0	50
5311 2635	20 x 1,5	24	7,0 - 12,5	5,0	12,0	25
5311 2645	25 x 1,5	29	9,0 - 16,5	7,5	12,0	25
5311 2655	32 x 1,5	36	11,0 - 21,0	9,0	15,0	25
5311 2665	40 x 1,5	45	19,0 - 28,0	15,0	15,0	10
5311 2675	50 x 1,5	54	27,0 - 35,0	21,0	15,0	5

LAPP France vous propose également :

CE



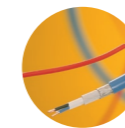
Câbles pour ascenseurs et installations de transport :

KRANFLEX® NSHTÖU pour applications enrouleurs, NEOFLEX® câbles méplat, ÖLFLEX® LIFT pour ascenseurs



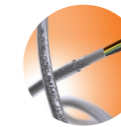
Câbles hautes températures et câbles de compensation :

LAPPTHERM® jusqu'à +145°C
SILFLEX®, câbles en silicone
ÖFLON® FEP jusqu'à +205°C
ÖFLON® PTFE jusqu'à +260°C



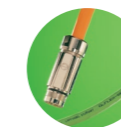
Câbles pour applications statiques

ÖLMASS®



Câbles souples

ÖLFLEX®
ÖLFLEX-SERVO®
ÖLFLEX-ROBOT®



Cordons confectionnés

ÖLFLEX-SERVO-FD®
selon SIEMENS et INDRAMAT



Câbles de transmission de données (HF), LAN, câbles coaxiaux et câbles à fibres optiques

UNITRONIC® LAN
HITRONIC®



Gaines de protection

SILVYN®



Accessoires pour câbles

MATBOI®
LAGBOI®



Systèmes de repérage

FLEXIMARK®

ÖLFLEX®

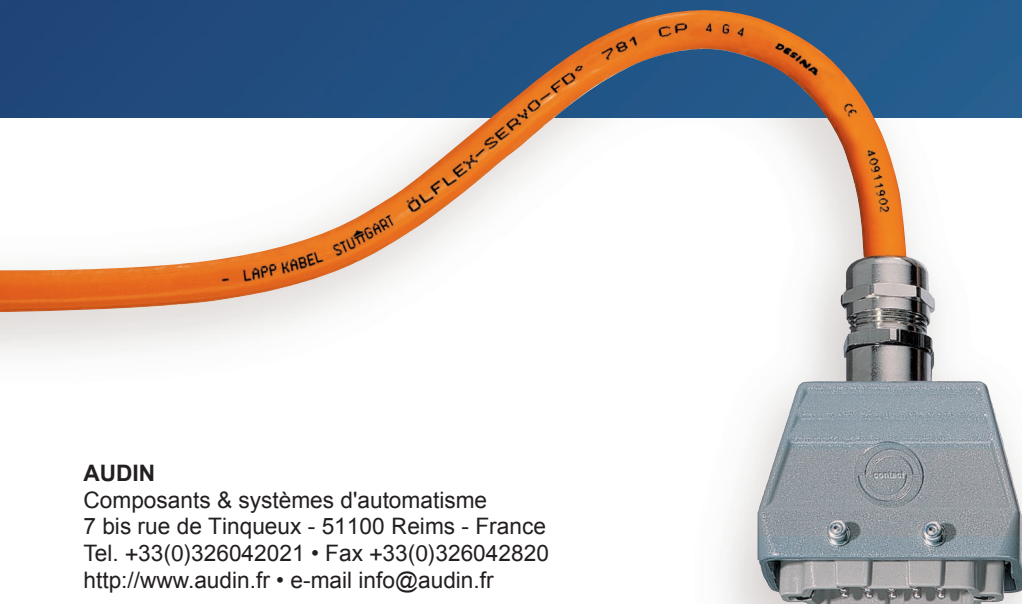
SKINTOP®

HITRONIC®

FLEXIMARK®

UNITRONIC®

EPIC®



AUDIN

Composants & systèmes d'automatisme
7 bis rue de Tinquieux - 51100 Reims - France
Tel. +33(0)326042021 • Fax +33(0)326042820
<http://www.audin.fr> • e-mail info@audin.fr

 **LAPP FRANCE**

Une entreprise du Groupe Lapp