



556

TEMPORISATEUR / COMPTEUR / FREQUENCEMETRE CONFIGURABLE



Applications principales

- Temporisateur
- Temporisateur double
- Temporisateur cyclique
- Compteur / décompteur
- Compteur de cycle
- Tachymètre
- Fréquencemètre

Caractéristiques principales

- Entrée pour contact, détecteur de proximité à 2 ou 3 fils du tension.
- Configurable en temporisateur, compteur ou fréquencemètre
- Six échelles de temps, temps de réponse 1msec
- Cinq facteurs d'échelle
- Base de temps à quartz
- Double affichage
- Mémorisation du comptage sur EEPROM en cas de coupure d'alimentation

GENERALITES

Le modèle 556 est entièrement configurables pour chaque type de fonction.

Leur fiabilité est adaptée à une utilisation en milieu industriel.

Le double affichage et la taille réduite du boîtier font de 556 le choix idéal en tant que temporisateur, compteur et fréquencemètre.

La valeur visualisée peut être exprimée en unités industrielles grâce aux multiplicateurs/diviseurs configurables.

La fonction «Temporisation» prévoit 6 bases de temps allant de la milliseconde à l'échelle en heures et minutes.

CARACTERISTIQUES TECHNIQUES

ENTRÉES

Isolée à 1500V (alimentation Vac par rapport à la sortie logique)

L'appareil comporte 3 entrées ayant le fonctions d'entrée de comptage, de remise à zéro du compteur ou du temporisateur, de commutation comptage/décomptage ou start/stop et de blocage.

Fréquence maximale avec rapport cyclique de 50%:

- entrées type 2: fmax = 100Hz
- entrées type 1: fmax = 1KHz
- entrées type 0: fmax = 5KHz

Types d'entrées:

Contact mécanique: libre de potentiel configurable en ouverture/fermeture

Détecteur de proximité: NPN à 2 ou 3 fils

Logique:

OFF \leq 1Vdc, 3mA; 10Vdc < ON < 50Vdc

SORTIES

Relais

Avec contact 5A/250Vac à $\cos\phi = 1$ (3,5A à $\cos\phi = 0,4$)

Filtre de protection sur contact NO.

Logique (option)

23Vdc, Rout = 470 Ω (20mA, max. 12V)

ALIMENTATION

110/220Vac $\pm 10\%$

120/240Vac $\pm 10\%$

24/48Vac $\pm 10\%$

24Vdc $\pm 10\%$

50/60Hz; 5VA max.

ALIMENTATION POUR CAPTEUR

12Vdc, 30mA

CONDITIONS D'ENVIRONNEMENT

Température de travail: 0...50°C

Température de stockage: -20...70°C

Humidité relative: 20...85% sans condensation

FONCTIONNALITES

Temporisateur

Il peut être configuré en mode comptant (de 0 vers la consigne 1) ou décomptant (de la consigne 1 vers 0) par paramétrage software.

En mode temporisateur les fonctions des entrées sont les suivantes:

IN1: Entrée de Start/Stop

IN2: Entrée de Reset

IN3: Entrée de commutation comptage / décomptage ou de blocage (HOLD)

Le comportement de la sortie (à l'atteinte de la consigne) dépend de la configuration software du paramètre OUT.

Compteur

Il peut également être configuré en mode comptant ou décomptant grâce au paramètre software FUN.

Il est aussi possible d'insérer un facteur (:2, :10, :100, x2) sur l'entrée d'impulsions. La mesure et la consigne peuvent être exprimées en unités industrielles en fonction de la grandeur mesurée.

La conversion, d'un nombre d'impulsions en unités industrielles, s'obtient grâce aux variables de multiplication (MOL) et/ou de division d'impulsions (DIV).

En mode compteur les fonctions des entrées sont les suivantes:

IN1: entrée d'impulsions (fmax. 5KHz)

IN2: entrée de Reset

IN3: entrée de commutation comptage / décomptage ou de blocage (HOLD).

Le comportement de la sortie (à l'atteinte de la consigne) dépend de la configuration software du paramètre OUT.

Fréquence-mètre

Dans ce mode de fonctionnement les fonctions des entrées sont les suivantes:

IN1: entrée d'impulsions

IN2: entrée de reset de la fonction PIC DE MESURE maximum ou minimum

IN3: entrée de blocage (HOLD).

En version fréquence-mètre la mesure et la consigne peuvent également être exprimées en unités industrielles grâce aux facteurs de multiplication (MOL) et de division (DIV) des impulsions d'entrée.

DESCRIPTION DES FONCTIONS DE SORTIE

Les différentes fonctions de sortie pouvant être obtenues par configuration du paramètre OUT (1 à 6) sont décrites dans ce paragraphe:

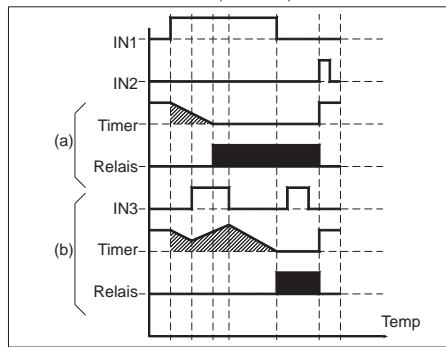
Ces fonctions concernent en particulier la configuration «temporisation» du modèle 555 (typ=0) en mode «décomptage» (FUN=0) et entrée IN3 qui dans le cas A provoque le blocage (IN3=0) et dans le cas B inverse le sens de comptage (IN3=1). Dans tous les autres cas (compteur ou fréquence-mètre) la fonction de la sortie est inchangée.

Em mode temporisateur ou compteur le temps de réponse maximal de la sortie est de 1 msec (non répétitif).

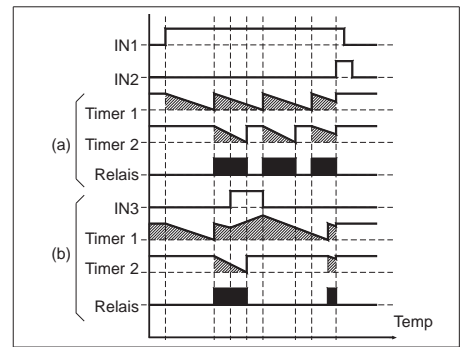
MASSE

240g

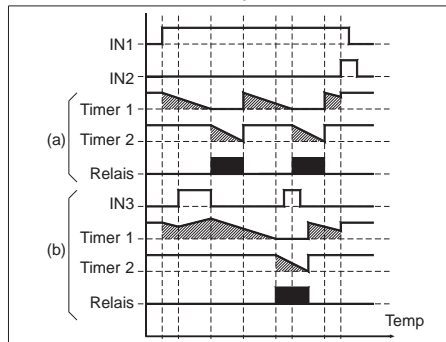
(OUT = 1) Temporisateur simple non cyclique, avec Reset (Standard)



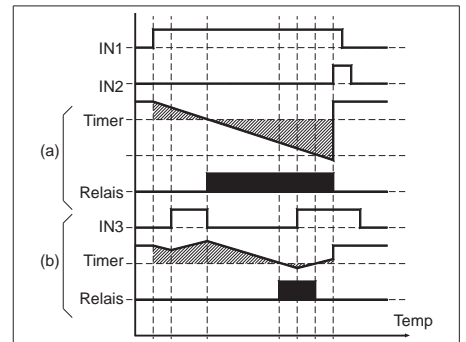
(OUT = 2) Temporisateur monostable cyclique avec Reset



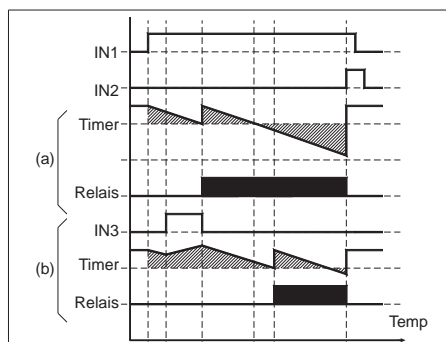
(OUT = 3) Temporisateur cyclique avec repositionnement temporisé



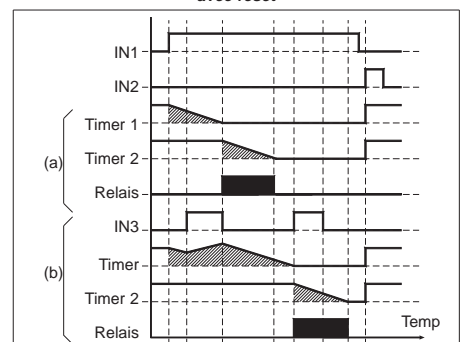
(OUT = 4) Temporisateur avec mémoire de sortie 1



(OUT = 5) Temporisateur avec mémoire de sortie 2

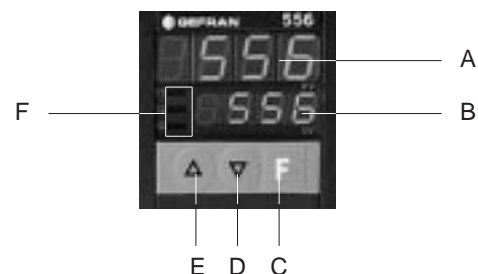


(OUT = 6) Temporisateur monostable non cyclique avec reset



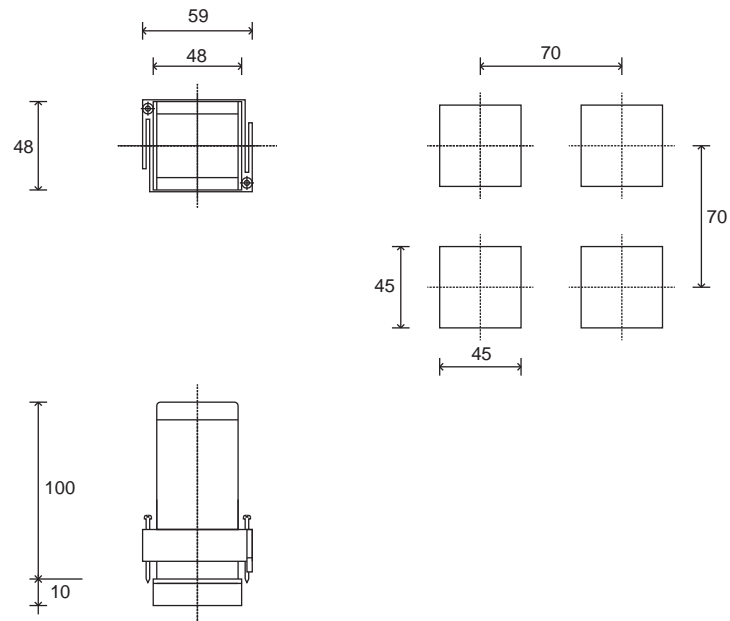
DESCRIPTION DE LA FACE AVANT

- A - Affichage principal, hauteur 10mm, couleur verte
- B - Affichage secondaire, hauteur 7mm couleur verte
- C - Touche "Fonction"
- D - Touche "Décrémentation"
- E - Touche "Incrémentation"
- F - Indications entrées / sorties, led OUT de couleur verte, leds I1, I2 de couleur rouge



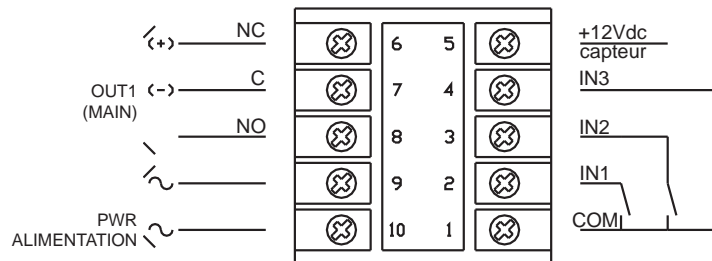
Protection en face avant: IP54

DIMENSIONS ET DECOUPE D'ENCASTREMENT



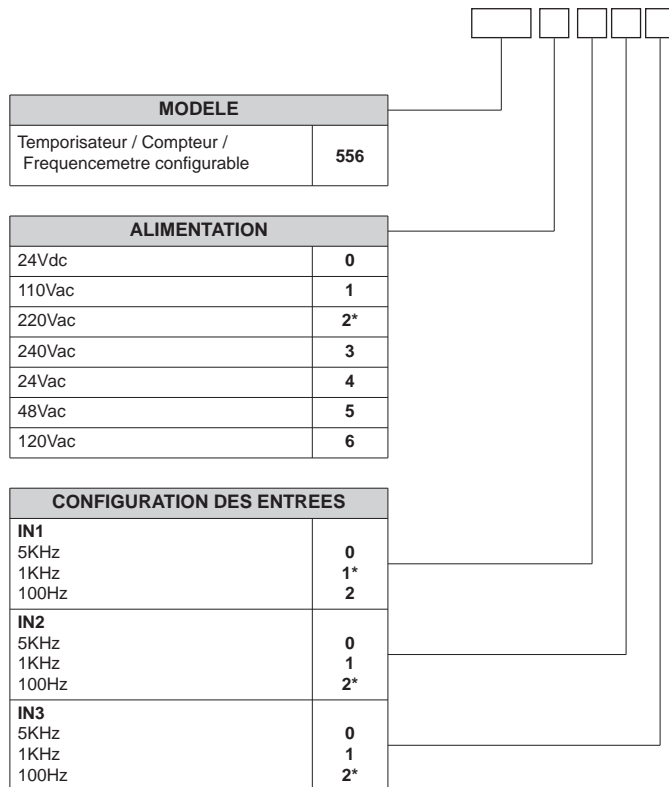
Face avant: 48x48mm (1/16 DIN). Profondeur 100mm

SCHEMA DE RACCORDEMENT



Pour une installation correcte se conformer aux directives du manuel d'utilisation.

CODIFICATION DE COMMANDE



(*) Les positions marquées d'un astérisque indiquent une version standard

Attention certaines fonctions ne sont pas cumulables ou dissociables, nous contacter pour connaître les modèles réalisables

GEFRAN spa se réserve le droit de modifier les spécifications de ses produits, à tout moment, sans préavis



Produit conforme aux directives de l'Union Européenne 89/336/CEE et 73/23/CEE en référence aux normes génériques:
- EN 50082-2 (immunité en environnement industriel) - EN 50081-1 (émission en environnement résidentiel) - EN 61010-1 (sécurité)



AJDIN Siège social: 8 avenue de la malle - 51370 St Brice Courcelles
Tel. 03 26 04 20 21 - fax 03 26 04 28 20 - Internet: <http://www.audin.fr>



cod. 80468 - 08/01