

Not-Halt-Einrichtung ES... Emergency Stop Device ES...

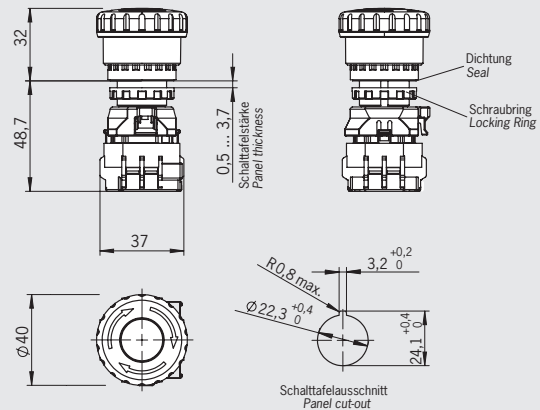
EUCHNER

ES-XW Einbaugeräte 22 mm ES-XW built-in devices 22 mm

- ▶ Bedienknopf rot Ø 40 mm
- ▶ Kontaktblock-Überwachung
- ▶ Rücksetzen durch Ziehen oder Drehen
- ▶ Optional mit Beleuchtung
- ▶ Button head red Ø 40 mm
- ▶ Contact block monitoring
- ▶ Reset by pulling or turning
- ▶ Optionally with built-in LED

Not-Halt-Einrichtung ES-XW... Emergency stop device ES-XW...

Maßzeichnung Dimension drawing

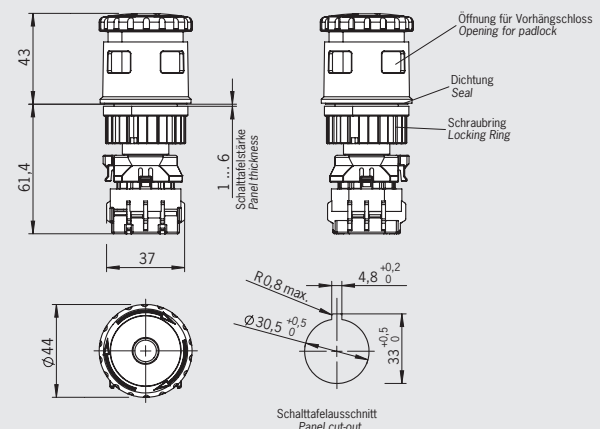


ES-XN Einbaugeräte 30 mm ES-XN built-in devices 30 mm

- ▶ Bedienknopf rot Ø 44 mm
- ▶ Kontaktblock-Überwachung
- ▶ Verschließbar mit Vorhängeschloss
- ▶ Rücksetzen durch Drehen
- ▶ Optional mit Beleuchtung
- ▶ Button head red Ø 44 mm
- ▶ Contact block monitoring
- ▶ Can be locked using padlock
- ▶ Reset by turning
- ▶ Optionally with built-in LED

Not-Halt-Einrichtung ES-XN... Emergency stop device ES-XN...

Maßzeichnung Dimension drawing

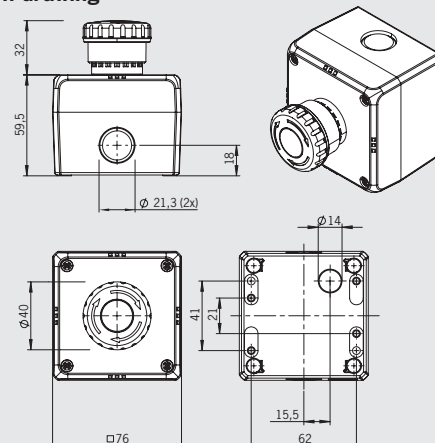


ES-FB Geräte mit Gehäuse ES-FB devices with housing

- ▶ Bedienknopf rot Ø 40 mm
- ▶ Kontaktblock-Überwachung
- ▶ Rücksetzen durch Ziehen oder Drehen
- ▶ Gehäuse
- ▶ Optional mit Beleuchtung
- ▶ Button head red Ø 40 mm
- ▶ Contact block monitoring
- ▶ Reset by pulling or turning
- ▶ Housing
- ▶ Optionally with built-in LED

Not-Halt-Einrichtung ES-FB... Emergency stop device ES-FB...

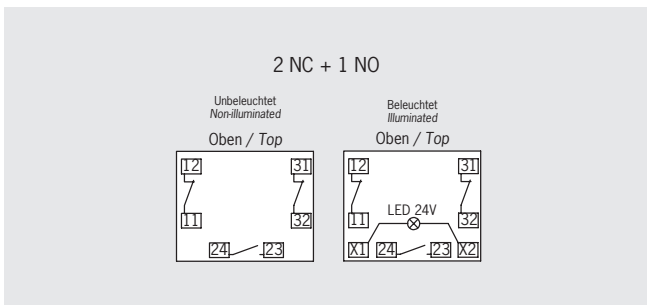
Maßzeichnung Dimension drawing



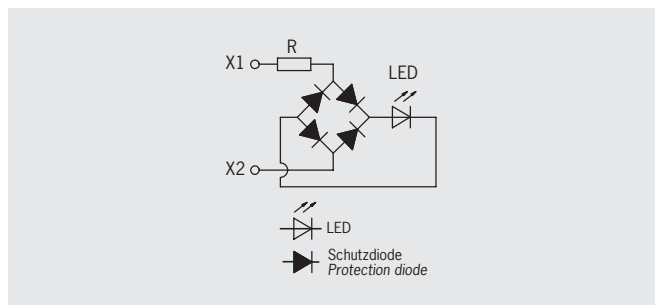
Technische Daten Technical data

Parameter		Parameter		Wert Value		Einheit Unit
				Unbeleuchtet Non-illuminated	Beleuchtet Illuminated	
Werkstoff	Taster Gehäuse	Housing material	Button Housing	glasfaserverstärkter Thermoplast/Reinforced thermoplastic Polycarbonat/Polycarbonate		
Mechanische Lebensdauer		Mechanical life		250.000 Schaltspiele/Operating cycles		
Umgebungstemperatur		Ambient temperature		- 25 ... + 60	- 25 ... + 55	°C
Lagertemperatur		Storage temperature		- 45 ... + 80		°C
Schutzart nach EN IEC 60529	Taster Gehäuse	Degree of protection acc. to EN IEC 60529	Button Housing	IP 20 IP 65		
Anschlussart		Connection type		Schraubanschluss/Screw terminal		
Kontaktwerkstoff		Contact material		Silberlegierung, hauchvergoldet/Silver alloy, gold flashed		
Zwangstrennung		Positive opening		nach/according to EN 60947-5-1		
Bemessungsisolationsspannung U_i		Rated insulation voltage U_i		250		V
Gebrauchskategorie nach EN 60947-5-1		Utilization category according to EN 60947-5-1		AC-15 1,5 A 250 V *) DC-13 1 A 30 V		
Konventioneller thermischer Dauerstrom I_{th}		Conventional thermal current I_{th}		1		A
Schaltstrom min. bei 24 V		Switching current min. at 24 V		10		mA
Beleuchtungsdaten		Built-In LED Ratings				
Betriebsspannung		Operating voltage		24 ± 10%		V AC/DC
Betriebsstromstärke		Operating current		15		mA
*) NO (Schliesser)		*) NO contact		AC-14 0,3 A 250 V		

Schaltfunktionen Switching functions



Verdrahtungsdiagramm LED LED wiring diagram



Bestelltabelle Ordering table

Baureihe Series	Schaltelemente Switching elements	Anschluss Connection	Beleuchtung Built-in LED	Pilzknopf Mushroom-head button	Best. Nr. / Artikel Order No. / Item
ES-XW (Einbau/built-in)	2 \bar{O} + 1 S 2 NC + 1 NO	1E Schraubanschluss Screw terminal	BV ohne/without	412MFR 40 mm, rot/red	105 013 ES-XW1E-BV412MFR
			LV mit/with	412Q4MFR 40 mm, rot/red transparent	105 014 ES-XW1E-LV412Q4MFR
ES-XN (Einbau/built-in)	2 \bar{O} + 1 S 2 NC + 1 NO	4E Schraubanschluss Screw terminal	BL ohne/without	412MFRH 44 mm, rot/red	105 015 ES-XN4E-BL412MFRH
			LL mit/with	412Q4MFR 44 mm, rot/red transparent	105 016 ES-XN4E-LL412Q4MFR
ES-FB (Gehäuse/housing)	2 \bar{O} + 1 S 2 NC + 1 NO	1E Schraubanschluss Screw terminal	BV ohne/without	412MFR 40 mm, rot/red	105 017 ES-FB1W-XW1E-BV412MFR-YO
			LV mit/with	412Q4MFR 40 mm rot/red transparent	105 018 ES-FB1W-XW1E-LV412Q4MFR-YO

Not-Halt-Einrichtung ES... Emergency Stop Device ES...

EUCHNER

Not-Halt

Die Not-Halt-Funktion ist laut EN ISO 13850 eine Funktion, die aufkommende Gefährdungen für Personen, Schäden an der Maschine oder an laufenden Arbeiten abwenden oder bereits bestehende mindern soll, und durch eine einzige Handlung einer Person auszulösen ist.

Hierzu werden Steuergeräte benötigt, die mit einem roten Stellteil, also dem Pilzdrucktaster in rot, sowie einem gelben Untergrund ausgestattet sind. Die Not-Halt Funktion darf generell nur als ergänzende Sicherheit zu den direkt wirkenden Schutzfunktionen dienen. Direkt wirkende Schutzfunktionen sind bspw. Sicherheitsschalter an Schutztüren, die eine Abschaltung der Gefährdung ohne bewusstes Zutun der handelnden Person bewirken.

Die EUCHNER Not-Halt Steuergeräte zeichnen sich durch eine sehr innovative Technik aus.

Alle Bedienteile ES... haben eine Kontaktblock-Überwachung, ob die eingerasteten Schaltelemente auch tatsächlich alle korrekt im Schalter sitzen. Sollten sich die Schaltelemente ungewollt doch einmal lösen, so wird automatisch durch das Lösen der Schaltelemente ein Not-Halt Befehl ausgelöst.

Die Bedienteile ES-XN.. besitzen einen Schutzkragen, der es erlaubt, bei gedrücktem Pilz-Taster ein Vorhängeschloss einzuhängen. Dadurch kann das Bedienteil nicht wieder herausgezogen werden. Diese Maßnahme dient dazu, dass sich jemand, der in einer Anlage im Gefährdungsbereich arbeiten muss, effektiv und einfach gegen das Wiedereinschalten schützen kann.

Auch der Rückstellmechanismus der EUCHNER Not-Halt Steuergeräte besitzt einen sehr ausgeklügelten Mechanismus. Die meisten Knöpfe können durch Drehen oder durch Ziehen wieder zurückgesetzt werden. Und dies nicht als Option, sondern generell.

Emergency stop

As per EN ISO 13850 the emergency stop function is a function that is intended to avert an impending hazard for personnel, damage to the machine or work in progress, or to alleviate existing hazards, and that is to be triggered by a single user action.

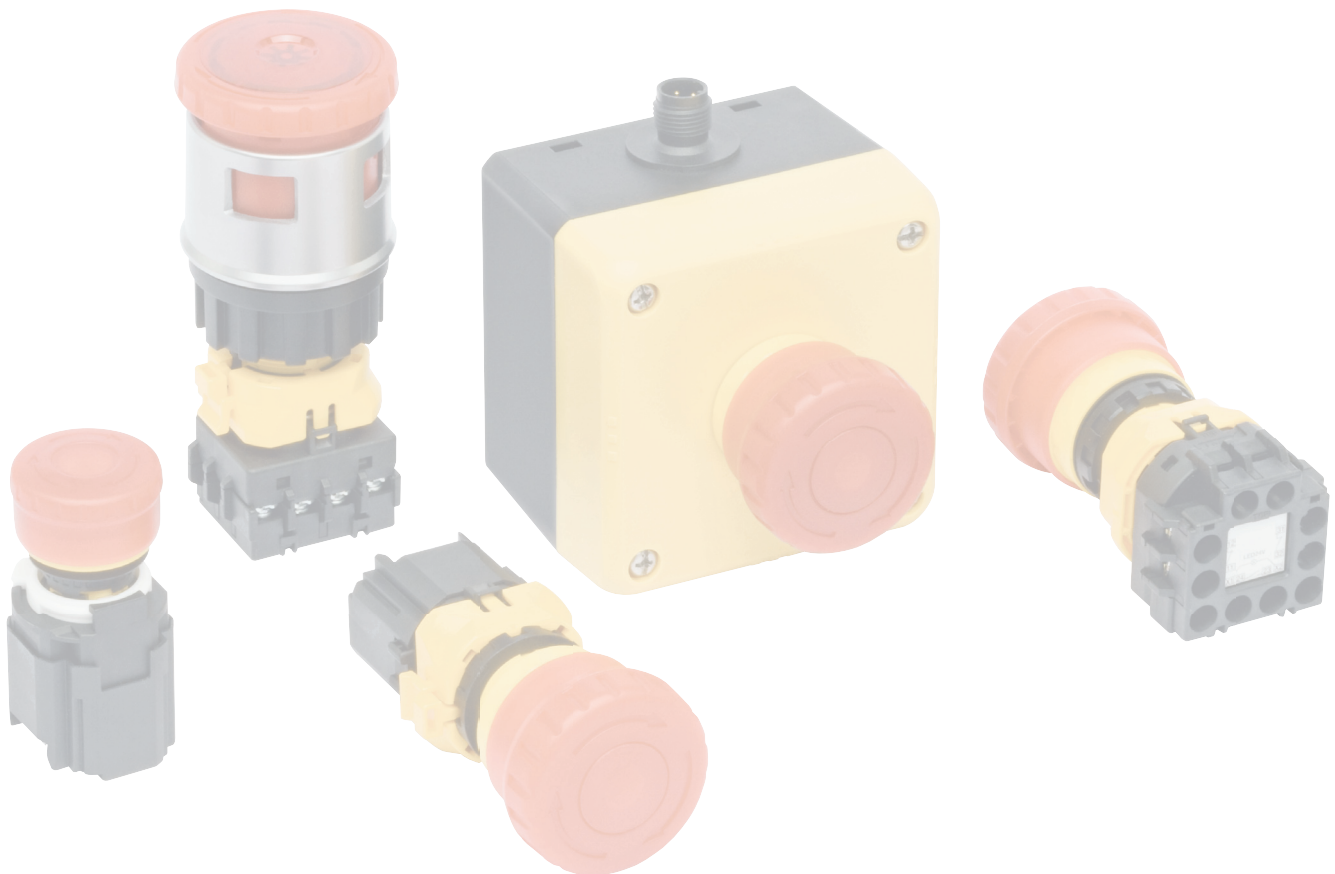
For this purpose controlgear is required that is equipped with a red pushbutton, that is the mushroom-head button in red; the button is to have a yellow background. The emergency stop function is generally only allowed to provide safety in addition to the directly acting safety functions. Directly acting safety functions are, for example, safety switches on safety doors that cause a hazard to be shut down without conscious action by the user.

EUCHNER emergency stop controlgear features very innovative technology.

All controls ES... have contact block monitoring to check whether the switching elements fitted are actually all correctly seated in the switch. If the switching elements should come loose unintentionally, an emergency stop command is triggered automatically by the detaching switching elements.

The controls ES-XN.. have a protective collar that makes it possible to fit a padlock when the mushroom-head button is pressed. As a result it is not possible to pull the control back out. This measure is used to provide personnel who must work in the danger area inside a machine with simple and effective protection against inadvertent power up of the machine.

The reset mechanism on the EUCHNER emergency stop controlgear is very sophisticated. The majority of buttons can be reset by turning or pulling. And this feature is not an option, but in general standard.



More than safety.

EUCHNER GmbH + Co. KG
Kohlhammerstraße 16
70771 Leinfelden-Echterdingen
Germany

Tel. +49(0)711-7597-0
Fax +49(0)711-753316
www.euchner.com
info@euchner.de



EUCHNER