

OPTION ANA

7.2 ANALOGIQUE 0-10V, 4-20mA

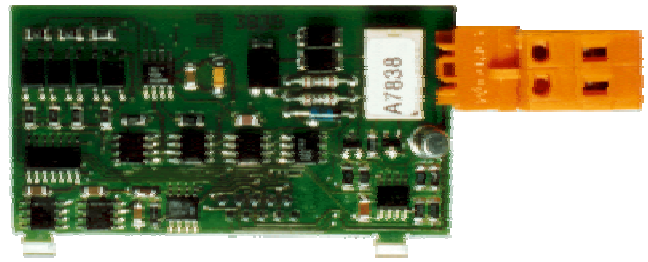
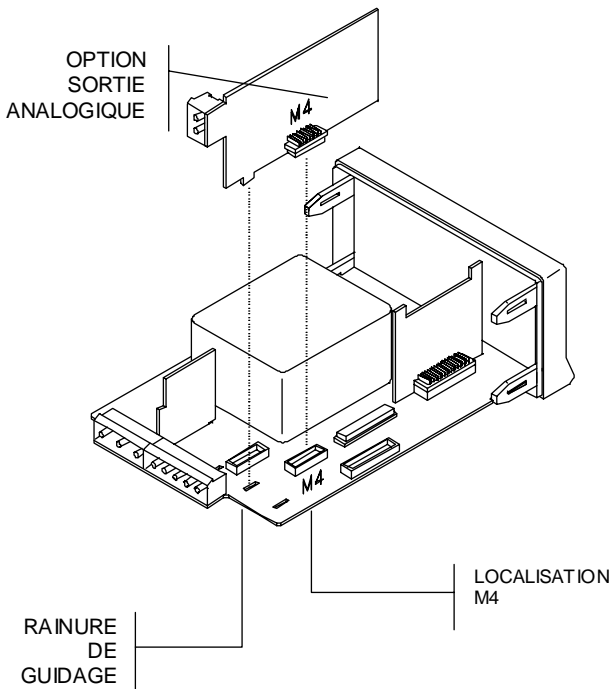
L'option de sortie "ANA" délivre selon sa programmation un signal 0-10v ou 4-20mA représentant tout ou partie de l'échelle affichée par l'indicateur.

Elle s'implante additionnellement dans les instruments des séries ALPHA, BETA et GAMMA sur la carte de base de l'instrument (connecteur M4)

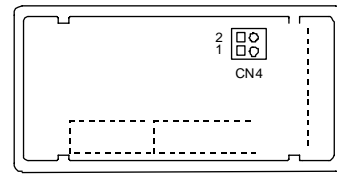
Le signal de sorti fourni par l'option "ANA", isolé de l'entrée et de l'alimentation, peut être utilisé pour des applications de contrôle proportionnel direct ou inverse ou pour renvoi à distance de l'indication (afficheurs distants, ordinateurs ou PLC, etc... équipés d'entrées analogiques compatibles).

INSTALLATION DE L'OPTION

L'option ANA est livrée dans un emballage indépendant avec ses accessoires et étiquette de raccordement et son manuel d'instructions. L'option sera brochée sur la carte de base par un connecteur (M4) correspondant et, par sécurité en cas de forte vibrations, soudée à l'aide d'un témoin muni d'une présoudure.



RACCORDEMENTS



Vue postérieure de l'appareil

ANA – SORTIE ANALOGIQUE

CONNECTEUR CN4

PIN 2 (-) 0-10 V / 4-20 mA

PIN 1 (+) 0-10 V / 4-20 mA

SPECIFICATIONS

	Sortie 0-10V	Sortie 4-20mA
Résolution	12 bits (4096 pts)	
Erreur maximale	0.1% F.E. ±1 bit	
Temps de réponse	60ms	
Dérive thermique	0.2 mV/°C	0.5 µA/°C
Charge maximale	≥500Ω	≤800Ω

REFERENCE DE COMMANDE

Option de sortie analogique isolée 0-10 V, 4-20 mA..... ANA