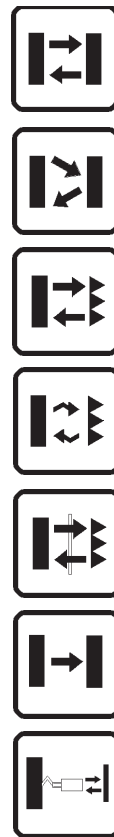


DETECTEURS M18 MULTIFONCTION

EN FIN DE VIE



- Grande flexibilité pour les fonctions optiques et pour les connexions
- Distances opérationnelles pour toutes les fonctions
- Modèles avec réglage par potentiomètre et LED de stabilité
- Boîtier en plastique robuste et étanche



SERIE S5

La série **S5** représente la gamme la plus complète de détecteurs photo-électriques tubulaires M18 en plastique.

Au niveau des fonctions optiques, vous pouvez choisir parmi différents modèles de proximités focalisées ou diffusées à courte, moyenne ou longue distance jusqu'à 60 cm ; barrières à reflex jusqu'à 4 m, à 3 m en version polarisée, à 1 m pour la détection de transparents; émetteur-récepteur pour des distances maximales de 12 m ainsi que des modèles équipés de connexion pour fibres optiques.


Plusieurs versions sont disponibles avec optique axiale ou radiale. Les séries S5 présentent des modèles à connexions câbles ou connecteurs ; en versions VAC 3 fils ou VDC 4 fils, avec configuration des sorties NPN/PNP en mode clair ou sombre.

A l'arrière du détecteur est bien visible une LED rouge qui indique l'état de la sortie. Les modèles avec réglage par potentiomètre présentent également une LED verte qui signale la stabilité de la commutation sur la base de l'intensité du signal reçu.

Le boîtier en ABS offre une protection IP67 quelle que soit l'application envisagée.

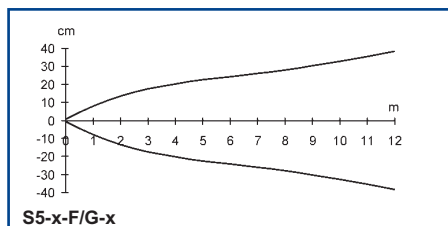
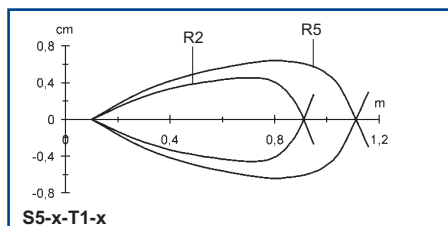
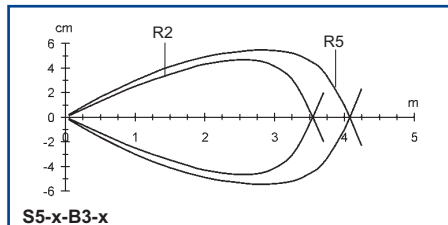
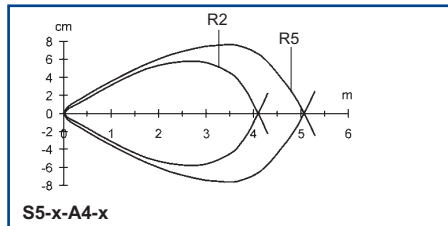
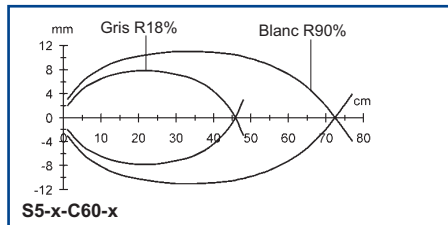
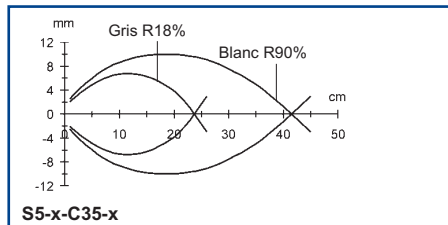
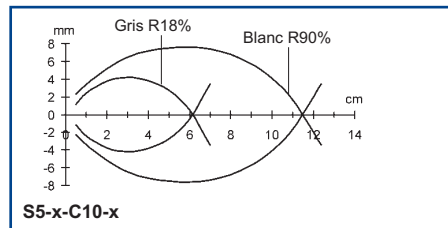


CARACTERISTIQUES TECHNIQUES

Tension d'alimentation :	10 ... 30 Vcc (vers. c.c.), protection inversion polarité 15 ... 264 Vca (vers. c.a.)
Consommation :	30 mA maxi. (vers. c.c.) 10 mA maxi. (vers. c.a.)
Emission :	LED infrarouge 880 nm LED rouge 660 nm (vers. B, E1)
Distance opérationnelle proximité :	1 ... 10 cm (vers. C10), 1 ... 8 cm(vers.C8), 1 ... 35 cm (vers. C35), 1...30 cm(vers.C30) 1 ... 60 cm (vers. C60)
Distance opérationnelle proximité focalisée :	15 mm avec spot 1 mm (vers. D15)
Distance opérationnelle barrière reflex:	0,1 ... 4 m (su R2)
Distance opérationnelle barr. polarisée :	0,1 ... 3 m (sur R2)
Distance opérationnelle barr. transparent :	0,1 ... 0,8 m (sur R2)
Distance opérationnelle émetteur/récepteur :	0 ... 12 m (vers. F/G12), 0 ... 8 m(vers.F/G8)
Distance opérationnelle avec fibres optiques :	détection 22 mm (avec OF-18-ST) émetteur-récepteur 85 mm (avec OF-19-ST) <i>voir série OF pour autres fibres</i>
Configuration :	potentiomètre de sensibilité (sauf vers. A4, C8, C10, D15, G)
Indicateurs :	LED rouge SORTIE LED verte STABILITE (vers. c.c.) LED rouge ALIMENTATION (vers. G)
Type de sortie :	NPN ou PNP configurable (vers. c.c.) SCR + pont redresseur (vers. c.a.)
Tension de saturation :	2,5 V maxi. (vers. c.c.)
Courant de sortie :	150 mA maxi.(vers. c.c.), protection court-circuit 100 mA maxi.(vers. c.a.)
Temps de réponse :	1 ms maxi. 2 ms (vers. F en c.c.) 20 ms maxi. (vers. c.a.)
Fréquence de commutation :	500 Hz maxi. 250 Hz maxi. (vers. F en c.c.) 25 Hz maxi. (vers. c.a.)
Mode opérationnel :	sombre/clair (configurable vers. c.c. 4 fils)
Fonctions auxiliaires :	entrées 'test +' e 'test -' (vers. G en c.c.)
Connexion :	connecteur M12 4-pôles câble 2 m Ø 5 mm
Protection électrique :	classe 1 (vers. c.a.) classe 2 (vers. c.c.)
Protection mécanique :	IP67
Matériau boîtier :	ABS
Matériau lentilles :	plastique PMMA
Poids :	25 g maxi. (vers. connecteur) 100 g maxi. (vers. câble)
Température de fonctionnement :	-25 ... +55°C
Température de stockage :	-25 ... +70°C
Norme de référence :	EN 60947-5-2
Certifications :	( vers. c.c.)

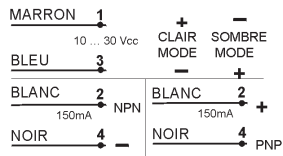
Les données de distance opérationnelle indiquent la distance de détection avec gain 2.

DIAGRAMMES DE DETECTION

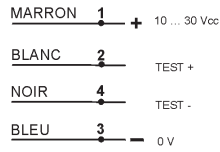


Les diagrammes de détection indiquent la distance opérationnelle typique avec gain 1.

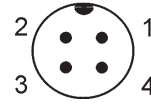
SCHEMA DE BRANCHEMENT



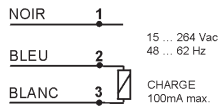
S5-5-x (4 fili)



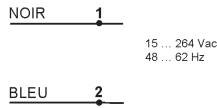
S5-5-G8/G12 (4 fili)



CONNECTEUR M12



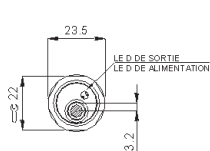
S5-1-x



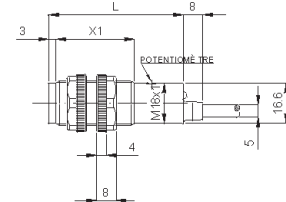
S5-1-G8

DIMENSIONS

VERSION AXIALE AC

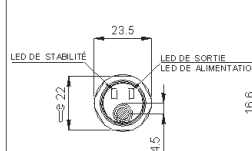


	MODÈLES	
	avec potentiomètre	sans potentiomètre
X1	52	42
L	75	65

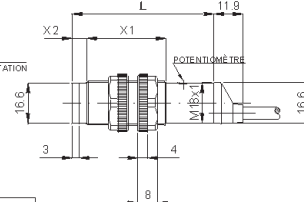


M12
CONNECTEUR

VERSION AXIALE CC

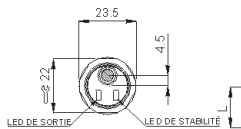


	MODÈLES		
	sans potentiomètre	avec potentiomètre (encl. mod. B)	mod. B
L	55	65	68
X1	32	42	42
X2	3	3	6

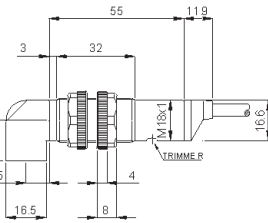


M12
CONNECTEUR

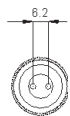
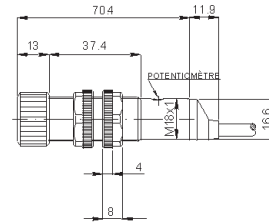
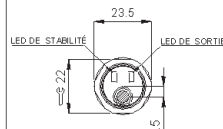
VERSION RADIALE



	MODÈLES		
	mod. B	mod. FG	autres modèles
L	19.5	20.5	16.5



VERSION FIBRE OPTIQUE



mm

MODELES

CONNEXION	VERSIONS OPTIQUE AXIALE		VERSIONS OPTIQUE RADIALE	
	CABLE 4 POLES	CONN. M12	CABLE 4 POLES	CONN. M12
à 4 FILS 10 - 30 Vcc				
Proximité diffusée à courte distance	S5-5-C10-30 (G5210530)	S5-5-C10-32 (G5210532)	S5-5-C10-35 (G5210535)	S5-5-C10-37 (G5210537)
Proximité diffusée à moyenne distance	S5-5-C35-30 (G5210630)	S5-5-C35-32 (G5210632)	S5-5-C35-35 (G5210635)	S5-5-C35-37 (G5210637)
Proximité diffusée à longue distance	S5-5-C60-30 (952051640)	S5-5-C60-32 (952051650)	S5-5-C60-35 (952051660)	S5-5-C60-37 (952051670)
Proximité focalisée	S5-5-D15-30 (G5210430)	S5-5-D15-32 (G5210432)	S5-5-D15-35 (G5210435)	S5-5-D15-37 (G5210437)
Barrière	S5-5-A4-30 (G5210230)	S5-5-A4-32 (G5210232)	S5-5-A4-35 (G5210235)	S5-5-A4-37 (G5210237)
Barrière polarisée	S5-5-B3-30 (G5210730)	S5-5-B3-32 (G5210732)	S5-5-B3-35 (G5210735)	S5-5-B3-37 (G5210737)
Barrière pour transparents	S5-5-T1-30 (952051680)	S5-5-T1-32 (952051690)	-	-
Récepteur	S5-5-F12-30 (G5210130)	S5-5-F12-32 (G5210132)	S5-5-F8-35 (G5210135)	S5-5-F8-37 (G5210137)
Émetteur	S5-5-G12-00 (G5210000)	S5-5-G12-02 (G5210002)	S5-5-G8-05 (G5210005)	S5-5-G8-07 (G5210007)
Amplificateur pour fibre optique	S5-5-E1-30 (G5210830)	S5-5-E1-32 (G5210832)	-	-
CONNEXION à 3 FILS 15 - 264 Vca	CABLE - mode SOMBRE	CABLE - mode CLAIR	CABLE - mode SOMBRE	CABLE - mode CLAIR
Proximité à courte distance	S5-1-C8-10 (G5110510)	S5-1-C8-20 (G5110520)	S5-1-C8-15 (G5110515)	S5-1-C8-25 (G5110525)
Proximité à moyenne distance	S5-1-C30-10 (G5110610)	S5-1-C30-20 (G5110620)	S5-1-C30-15 (G5110615)	S5-1-C30-25 (G5110625)
Proximité focalisée	S5-1-D15-10 (G5110410)	S5-1-D15-20 (G5110420)	-	-
Barrière réflex	S5-1-A2-10 (G5110210)	S5-1-A2-20 (G5110220)	S5-1-A2-15 (G5110215)	S5-1-A2-25 (G5110225)
Récepteur	S5-1-F8-10 (G5110110)	S5-1-F8-20 (G5110120)	S5-1-F8-15 (G5110115)	S5-1-F8-25 (G5110125)
Émetteur		S5-1-G8-00 (G5110000)		S5-1-G8-05 (G5110005)

ACCESSOIRES

MODELE	DESCRIPTION	N° DE COMMANDE
SP-40	support fixe pour Détecteurs tubulaires M18	95ACC1370
SWING-18	support réglable pour Détecteurs tubulaires M18 en plastique	895000006

Voir également **Accessoires pour Détecteurs**

Distribué par :



DATASENSOR SpA s'engage à améliorer et à renouveler ses produits en permanence; c'est pourquoi les données techniques et le contenu de ce catalogue sont soumis à des modifications sans préavis. En ce qui concerne l'installation et l'utilisation, DATASENSOR SpA ne peut garantir que l'exactitude des données indiquées dans le manuel d'instructions qui accompagne les produits.