

Donnée techniques  
**TRACK ALPHA 24VDC**  
 Eclairage à LED pour l'industrie

**C.C.E.A. s.r.l**  
 Via Piave, 2  
 36077 Altavilla Vicentina (VI) - Italy  
 Tel. ++39 0444 572083  
 Fax. ++39 0444 572337  
 E-mail: ccea@ccealights.com  
 www.ccealights.com



Lampe à LED pour machines-outils à commande numérique et machines pour électroérosion. (CNC/EDM)

Structure robuste en aluminium anodisé avec diffuseur et verre de protection trempé d'une épaisseur de 5mm.

Technologie LED avec système I.D.S., Integrated Driver System. Lumière blanche et homogène à haute efficacité et rendement chromatique.

Orientable grâce aux innovantes supports latéraux de fixation. Facile à installer.

Alimentation 24Vdc avec connecteur M12.

Disponible en 5 longueurs.

*Particulièrement indiquée pour l'éclairage de machines-outils à commande numérique CNC et de machines pour l'électroérosion EDM.*

*Résistante aux chocs, aux vibrations et aux copeaux.*

*La lampe peut également être installée dans des environnements humides.*

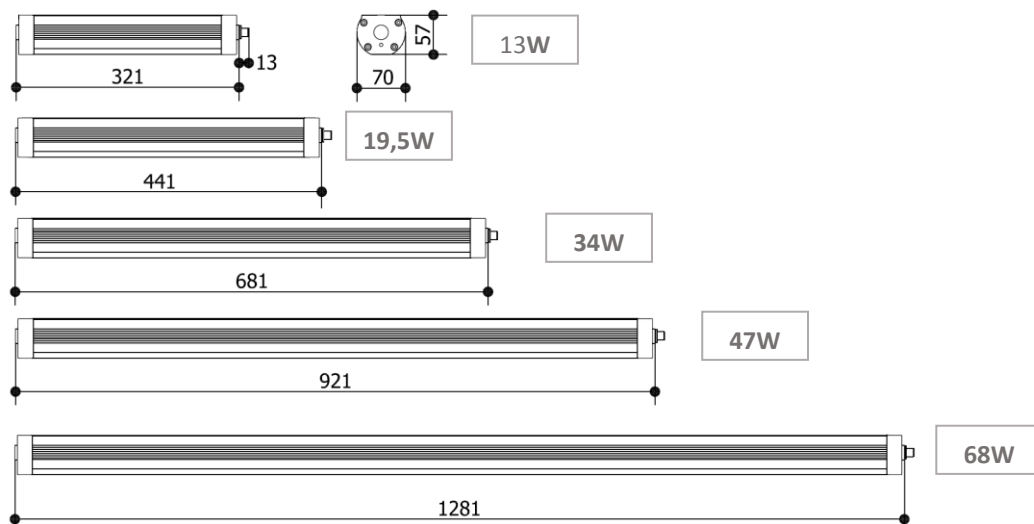
VERSIONS 24VDC – Caractéristiques électriques

Modèle	Alimentation	Nr de LED	Puissance	Courant	Couleur	Luminosité	Poids
TRACKALPHA.2.50	24 VDC	36	13 W	0,6 A	5000 K - CRI75	120°	1,15 Kg ~
TRACKALPHA.3.50	24 VDC	54	19,5 W	0,9 A	5000 K - CRI75	120°	1,85 Kg ~
TRACKALPHA.5.50	24 VDC	90	34 W	1,5 A	5000 K - CRI75	120°	2,20 Kg ~
TRACKALPHA.7.50	24 VDC	126	47 W	2,1 A	5000 K - CRI75	120°	3,25 Kg ~
TRACKALPHA.10.50	24 VDC	180	68 W	3,0 A	5000 K - CRI75	120°	4,50 Kg ~

Description de la structure

Dissipateur	aluminium extrudé anodisé
Plaques latérales	aluminium laqué
Verre de protection	trempe sp.5mm
Diffuseur	diffusante satiné interne
Indice de protection	IP67
Température de fonctionnement	-20 / +55°C

DIMENSION (en millimètre)



Les informations contenues dans le présent document peuvent être modifiées à tout moment sans préavis et ne comportent pas l'engagement, même implicite, de quelque obligation que ce soit de la part de la C.C.E.A. s.r.l.

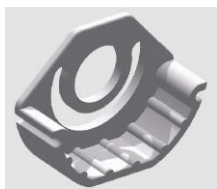
TRACK ALPHA 24VDC\_datasheet\_FR\_25.07.2016



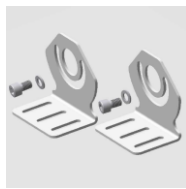
ACCESSOIRES DE FIXATION – à commander séparément



ALPHA.CLIP

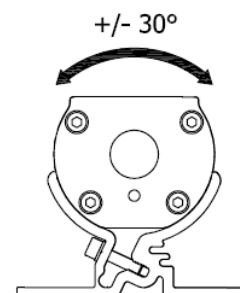
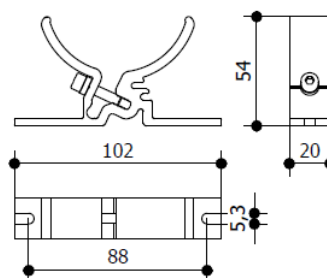


ALPHA.ADP

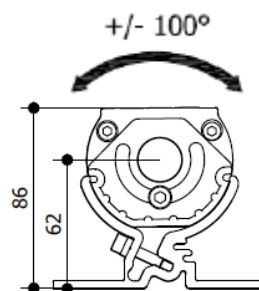
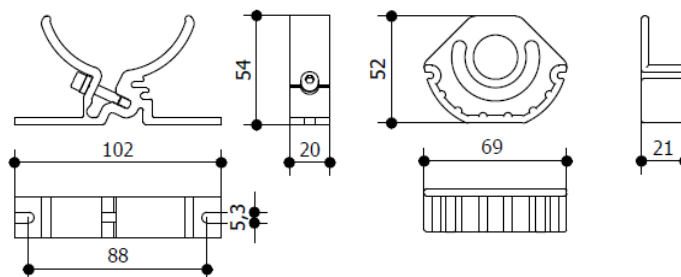


ALPHA.FX01

Fixation posterieure de la lampe avec ALPHA.CLIP

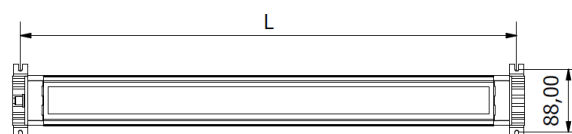


Fixation latérale de la lampe avec ALPHA.CLIP+ALPHA.ADP



Modèle	L - in mm
TRACKALPHA.2.50	335
TRACKALPHA.3.50	455
TRACKALPHA.5.50	695
TRACKALPHA.7.50	935
TRACKALPHA.10.50	1295

Trous de fixation

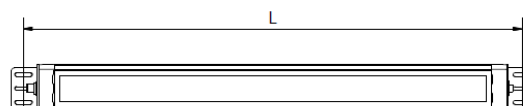
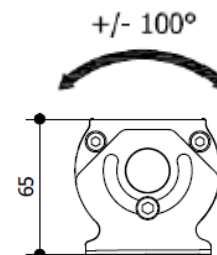
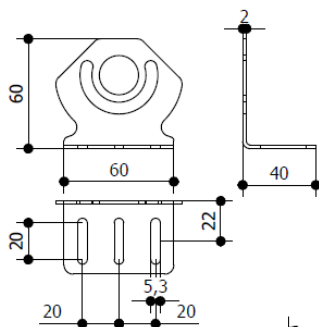


Fixation latérale de la lampe avec ALPHA.FX01



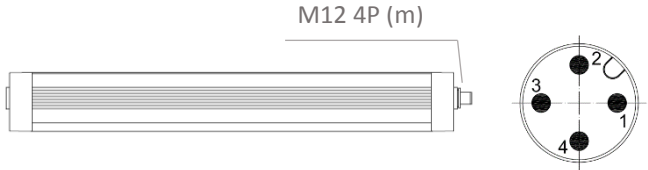
Modèle	L - in mm
TRACKALPHA.2.50	358
TRACKALPHA.3.50	478
TRACKALPHA.5.50	718
TRACKALPHA.7.50	958
TRACKALPHA.10.50	1318


Trous de fixation





**CONNEXION ELECTRIQUE POUR LAMPES 24VDC AVEC CONNECTEUR M12 4P (male)**





**RESPECTER LES POLARITES**

Pour le câblage du connecteur femelle qui alimente la lampe, respecter la polarité des broches:






PIN1 : 24 VDC  
 PIN2 : GND ⊕  
 PIN3 : 0 VDC  
 PIN4 : non assigné

Protégé pour l'inversion de polarité.

**CODES DE COMMANDE LAMPES 24VDC**

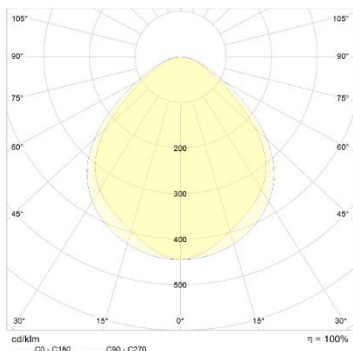
CODE	N.DE LED	COULEUR LUMIER	PUISSANCE	ALIMENTATION	CONNEXION
TRACKALPHA.2.50	36	5000K CRI75	13W	24VDC	CON M12 (4P)
TRACKALPHA.3.50	54	5000K CRI75	19,5W	24VDC	CON M12 (4P)
TRACKALPHA.5.50	90	5000K CRI75	34W	24VDC	CON M12 (4P)
TRACKALPHA.7.50	126	5000K CRI75	47W	24VDC	CON M12 (4P)
TRACKALPHA.10.50	180	5000K CRI75	68W	24VDC	CON M12 (4P)

**CODES DE COMMANDE POUR LES ACCESSOIRES**

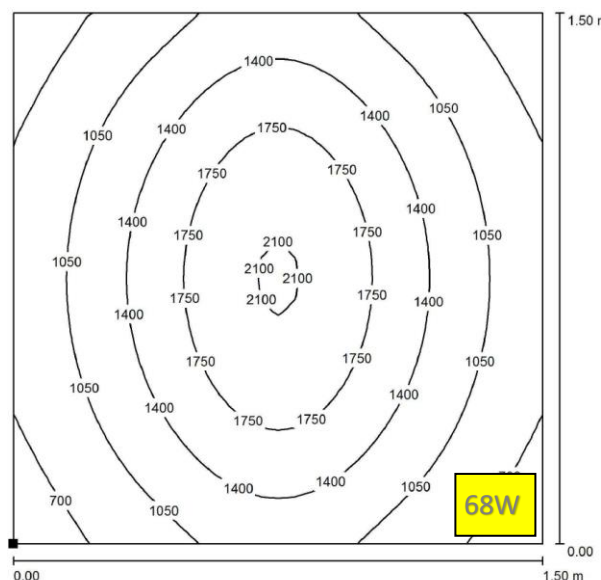
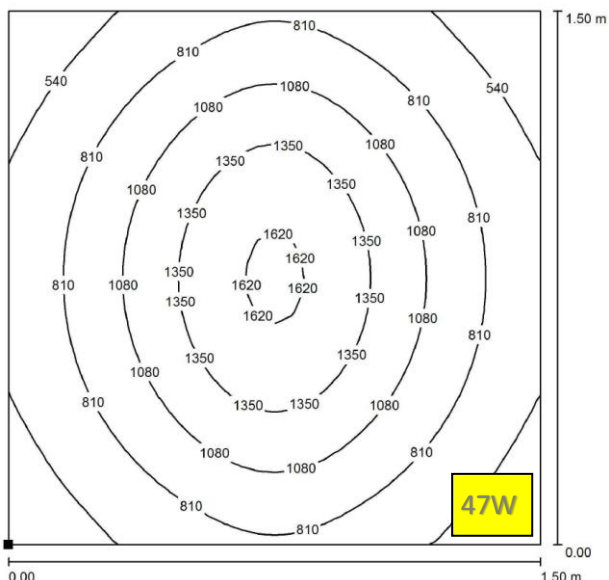
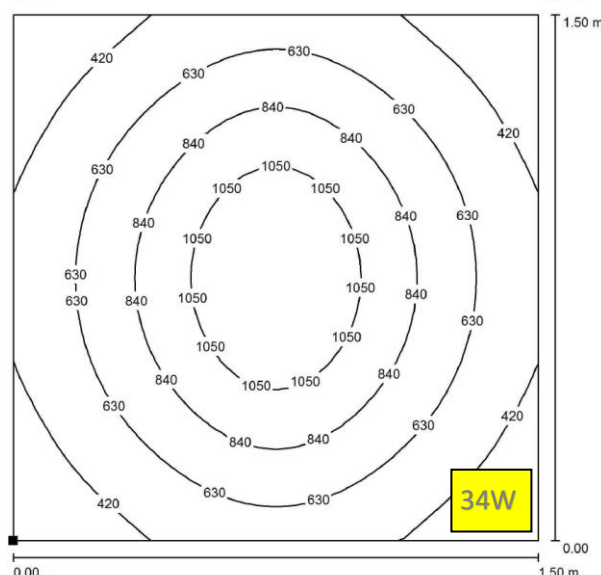
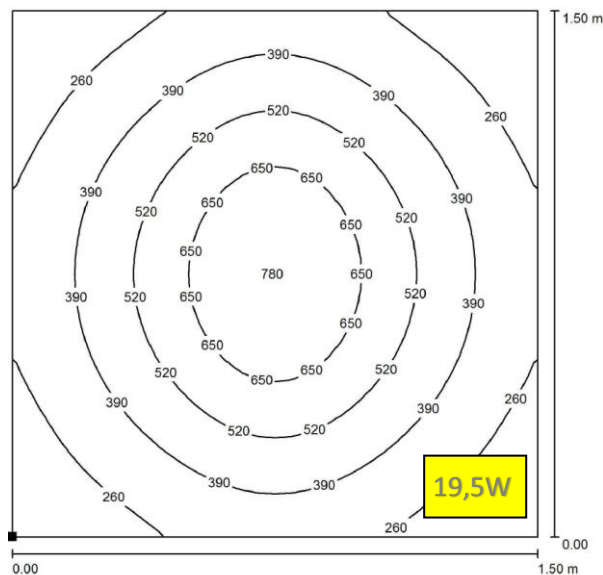
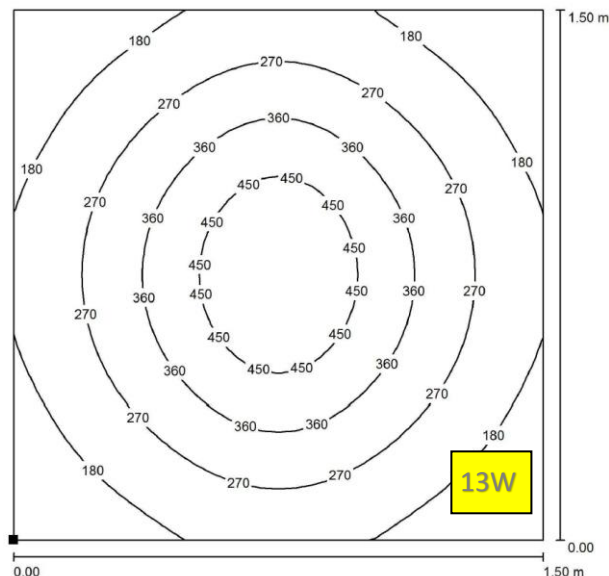
	CODICE	DESCRIZIONE
	ALPHA.CLIP	Support croissant en aluminium avec vis M5 pour fixation posterieure
	ALPHA.ADP	Adaptateurs en alluminium avec des vis M6 pour installation fixation laterale
	ALPHA.FX01	Kit supports laterales de fixation en acier
	M12V.F.3C1,5 M12V.F.3C3 M12V.F.3C5 M12V.F.3C10	Connecteur M12 4P (F) avec câble PUR 3x0,75 L1,5m Connecteur M12 4P (F) avec câble PUR 3x0,75 L3m Connecteur M12 4P (F) avec câble PUR 3x0,75 L5m Connecteur M12 4P (F) avec câble PUR 3x0,75 L10m
	N11810001040302	Connecteur M12 4P (F) pour câble 6-8mm



DISTRIBUTION DE LA LUMIERE SUR LA SURFACE – LAMPES INSTALLEES A H.1000mm DU SOL (VALEUR IN LUX)



Modèle	Lumen LED
TRACKALPHA.2.50	1400
TRACKALPHA.3.50	2100
TRACKALPHA.5.50	3500
TRACKALPHA.7.50	4900
TRACKALPHA.10.50	7000



Les informations contenues dans le présent document peuvent être modifiées à tout moment sans préavis et ne comportent pas l'engagement, même implicite, de quelque obligation que ce soit de la part de la C.C.E.A. s.r.l.



Lampe à LED pour machines-outils à commande numérique et machines pour électroérosion. (CNC/EDM)  
 Structure robuste en aluminium anodisé avec diffuseur et verre de protection trempé d'une épaisseur de 5mm.  
 Technologie LED avec système I.D.S., Integrated Driver System.  
 Lumière blanche et homogène à haute efficacité et rendement chromatique.  
 Orientable grâce aux innovantes supports latéraux de fixation.  
 Facile à installer.  
 Alimentation 220-240V 50/60Hz avec connecteur M12.  
 Driver AC/DC interne.

*Particulièrement indiquée pour l'éclairage de machines-outils à commande numérique CNC et de machines pour l'électroérosion EDM.*  
*Résistante aux chocs, aux vibrations et aux copeaux.*  
*La lampe peut également être installée dans des environnements humides.*

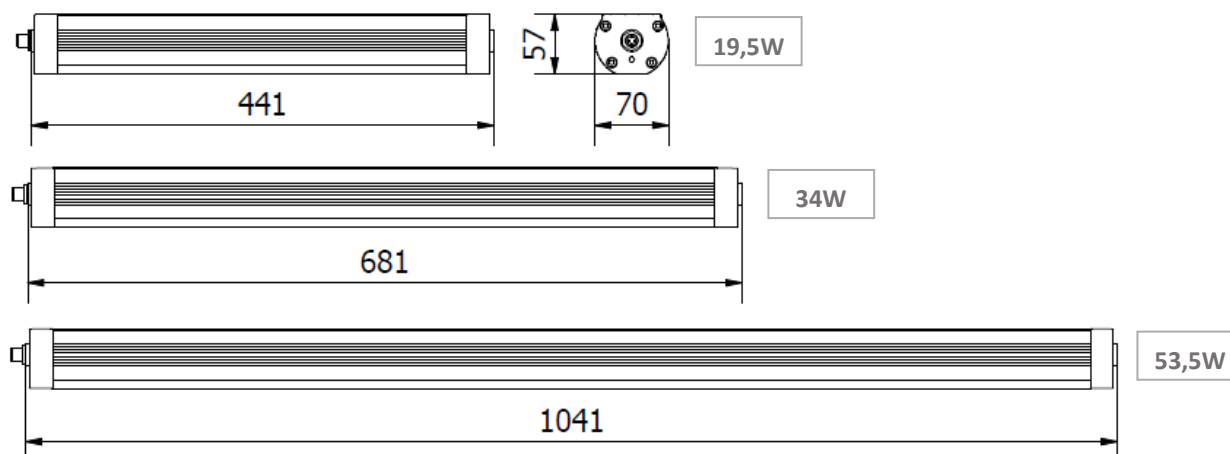
VERSIONS 230V – Caractéristiques électriques

Modèle	Alimentation	Nr de LED	Puissance	Courant	Couleur	Luminosité	Poids
TRACKALPHA.3.50.230	220-240V	54	19,5 W	0,9 A	5000 K - CRI75	120°	1,85 Kg ~
TRACKALPHA.5.50.230	220-240V	90	34 W	1,5 A	5000 K - CRI75	120°	2,40 Kg ~
TRACKALPHA.8.50.230	220-240V	144	53,5 W	2,4 A	5000 K - CRI75	120°	4,00 Kg ~

Description de la structure

Dissipateur	aluminium extrudé anodisé
Plaques latérales	aluminium laqué
Verre de protection	trempé sp.5mm
Diffuseur	diffusante satiné interne
Indice de protection	IP67
Température de fonctionnement	-20 / +55°C

DIMENSION (en millimètre)

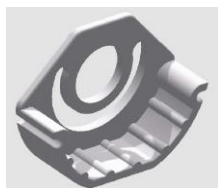




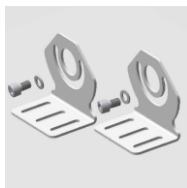
ACCESSOIRES DE FIXATION – à commander séparément



ALPHA.CLIP

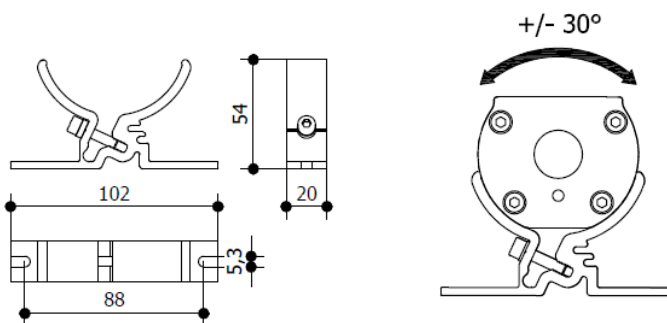


ALPHA.ADP

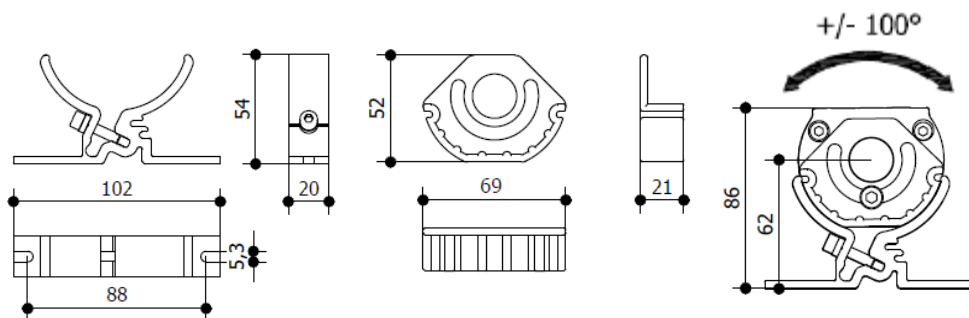


ALPHA.FX01

Fixation postérieure de la lampe avec ALPHA.CLIP

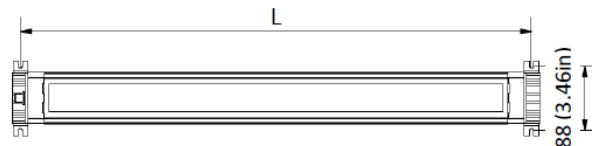


Fixation latérale de la lampe avec ALPHA.CLIP+ALPHA.ADP

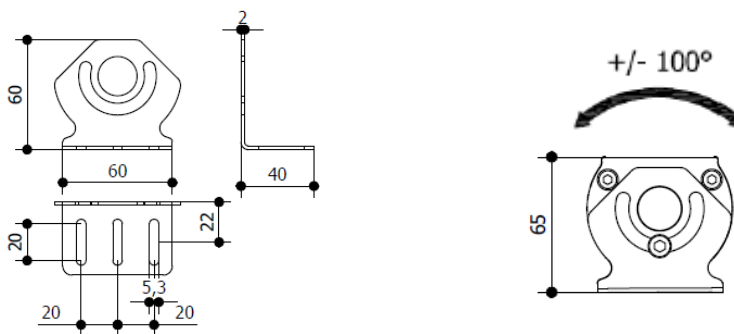


Modèle	L - in mm
TRACKALPHA.3.50	455
TRACKALPHA.5.50	695
TRACKALPHA.8.50	1055

Trous de fixation

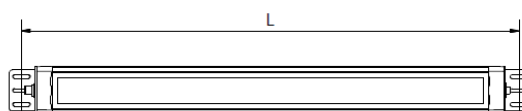


Fixation latérale de la lampe avec ALPHA.FX01



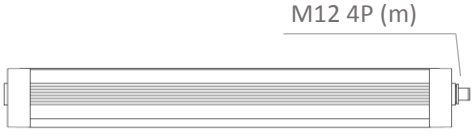
Modèle	L - in mm
TRACKALPHA.3.50	478
TRACKALPHA.5.50	718
TRACKALPHA.8.50	1078

Trous de fixation







CONNEXION ELECTRIQUE POUR LAMPES 230V AVEC CONNECTEUR M12 4P (male)



M12 4P (m)





**RESPECTER LES POLARITES**

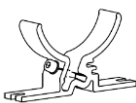




Pour le câblage du connecteur femelle qui alimente la lampe, respecter la polarité des broches:

PIN1 : L – 230V  
 PIN2 : GND – conducteur de protection  
 PIN3 : N – 230V  
 PIN4 : non assigné

CODES DE COMMANDE LAMPES 230V

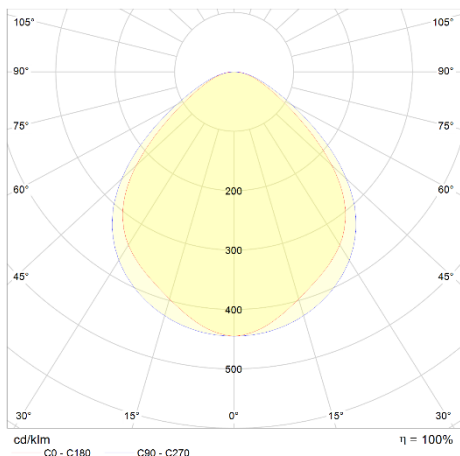
CODE	N.DE LED	COULEUR	PUISSANCE	ALIMENTATION	CONNEXION
TRACKALPHA.3.50.230	54	5000K CRI75	19,5W	220-240 V	CON M12 (4P)
TRACKALPHA.5.50.230	90	5000K CRI75	34W	220-240 V	CON M12 (4P)
TRACKALPHA.8.50.230	144	5000K CRI75	53,5W	220-240 V	CON M12 (4P)

CODES DE COMMANDE POUR LES ACCESSOIRES

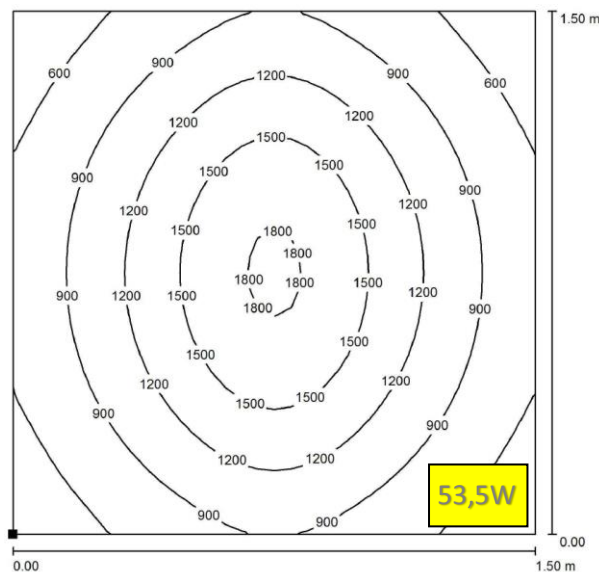
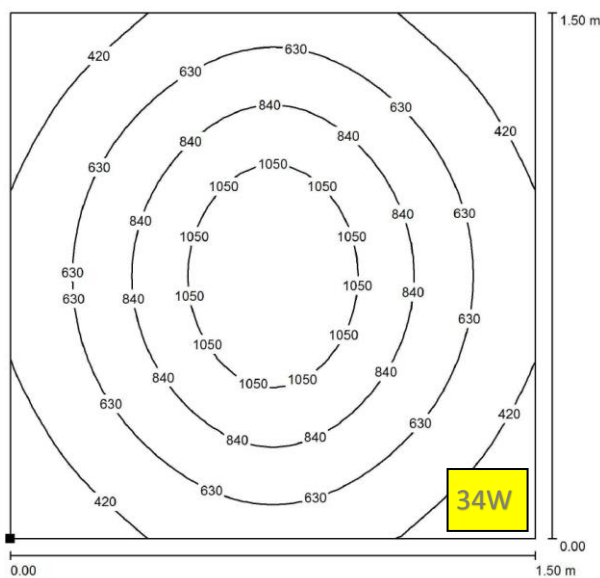
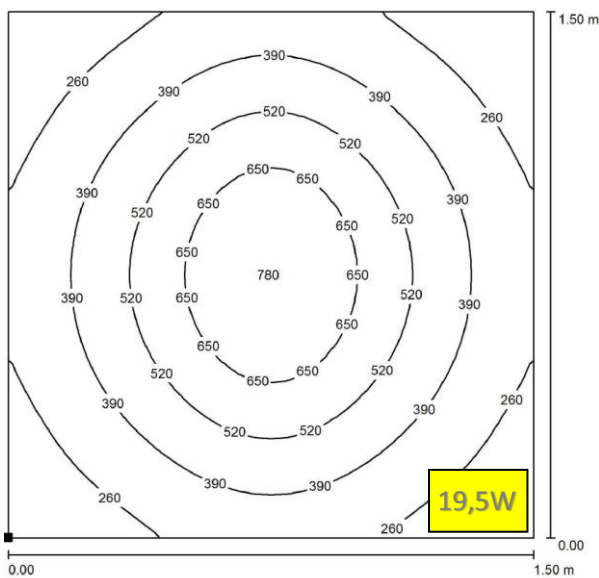
	CODICE	DESCRIZIONE
	ALPHA.CLIP	Support croissant en aluminium avec vis M5 pour fixation posterieure
	ALPHA.ADP	Adaptateurs en alluminium avec des vis M6 pour installation fixation laterale
	ALPHA.FX01	Kit supports laterales de fixation en acier
	M12V.F.3C1,5 M12V.F.3C3 M12V.F.3C5 M12V.F.3C10	Connecteur M12 4P (F) avec câble PUR 3x0,75 L1,5m Connecteur M12 4P (F) avec câble PUR 3x0,75 L3m Connecteur M12 4P (F) avec câble PUR 3x0,75 L5m Connecteur M12 4P (F) avec câble PUR 3x0,75 L10m
	N11810001040302	Connecteur M12 4P (F) pour câble 6-8mm



DISTRIBUTION DE LA LUMIERE SUR LA SURFACE – LAMPES INSTALLEES A H.1000mm DU SOL (VALEUR IN LUX)



Modèle	Lumen LED
TRACKALPHA.3.50	2100
TRACKALPHA.5.50	3500
TRACKALPHA.8.50	5600



Les informations contenues dans le présent document peuvent être modifiées à tout moment sans préavis et ne comportent pas l'engagement, même implicite, de quelque obligation que ce soit de la part de la C.C.E.A. s.r.l.