

Codeurs incrémentaux

Certification ATEX EEx d IIC T6

Résolution 5...5000 impulsions

X 700 - incrémental



X 700

Points forts

- Codeur incrémental / ATEX
- Détection optique
- Résolution max. 5000 impulsions/tour
- Bride standard et axe $\varnothing 10$ mm
- Protection contre les explosions EEx d IIC T6
- Applications EX I/II 2 GD
- Catégorie 2 / zone 1 (gaz), zone 21 (poussière)
- Matériau INOX

Caractéristiques électriques

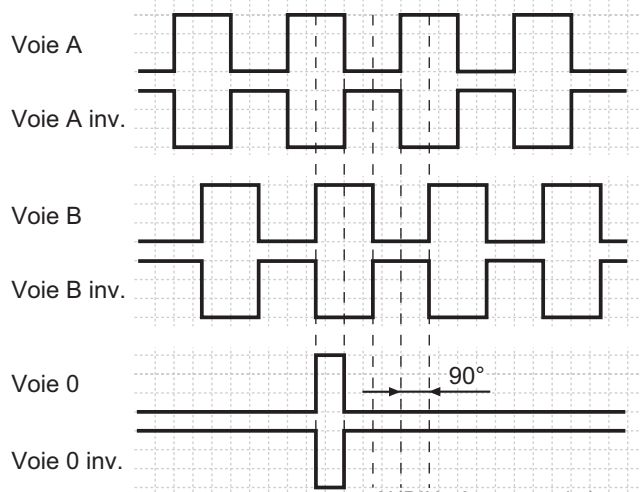
Alimentation	4,75...30 VDC
Protection contre l'inversion de polarité	Oui
Consommation à vide	≤ 50 mA
Résolution (imp/tour)	5...5000
Signal de référence	Top zéro, largeur 90°
Principe de détection	Optique
Fréq. de commutation	≤ 300 kHz
Signaux de sortie	A 90° B, 0 + compléments
Etage de sortie	Totem pôle, NPN et PNP
Immunité	DIN EN 61000-6-2
Emission	DIN EN 61000-6-4

Caractéristiques mécaniques

Dimensions (bride)	$\varnothing 70$ mm
Type d'axe	$\varnothing 10$ mm axe (bride standard)
Charge	≤ 60 N axial ≤ 50 N radial
Bride	Bride standard
Indice de protection DIN EN 60529	IP 67
Vitesse de rotation	≤ 6000 t/min
Couple de démarrage	$\leq 0,04$ Nm
Matières	Boîtier: inox Bride: inox
Température d'utilisation	-25...+70 °C
Humidité relative	95 % sans condensation
Résistance	DIN EN 60068-2-27 Choc 300 g, 1 ms DIN EN 60068-2-27 Choc 100 g, 6 ms
Raccordement	Câble 2 m (Autres longueurs sur demande)
Poids	1300 g

Signaux de sortie

Pour une rotation en sens horaire et vue sur l'axe.



AUDIN - 8, avenue de la malle - 51370 Saint Brice Courcelles
Tel : 03.26.04.20.21 - Fax : 03.26.04.28.20 - Web : <http://www.audin.fr> - Email : info@audin.fr

Codeurs incrémentaux

Certification ATEX EEx d IIC T6

Résolution 5...5000 impulsions

X 700 - incrémental

Références de commande

X 700.I 1

				Code résolution (voir ci-dessous)
				Raccordement
			32	Câble 2 m, axial
			34	Câble 5 m, axial
				Alimentation / Sortie
			1	4.75...30 VDC / Totem pôle
			2	5 VDC / RS422
				Bride / Axe
			1	Bride standard / \varnothing 10 mm, IP 67

Code résolution (Nombre d'impulsions/tour)

49 (5)	41 (100)	14 (400)	28 (2000)
36 (10)	57 (128)	15 (500)	34 (4096)
50 (25)	06 (200)	22 (1000)	
39 (50)	09 (250)	23 (1024)	
40 (60)	13 (360)	26 (1500)	

Autres résolutions sur demande.

Exemple: Code résolution 23 = 1024 imp/tour.

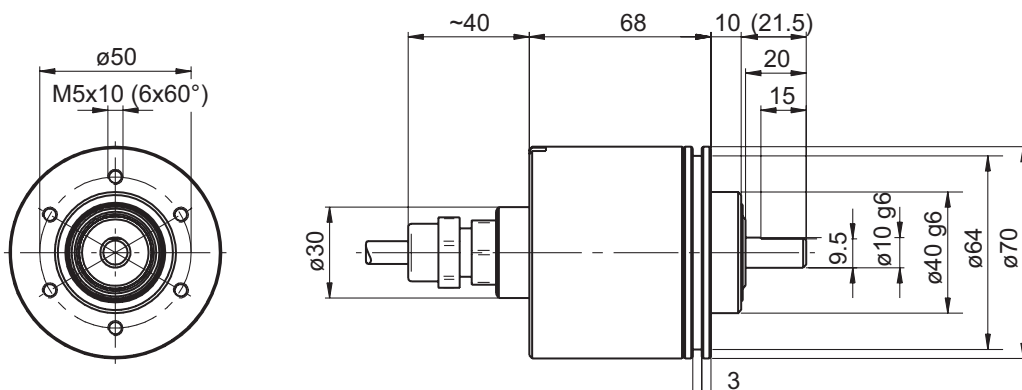
Affectation des bornes

Borne	Désignation
#1	0 V alimentation
#2	+U alimentation
#3	Voie A
#4	Voie B
#5	Voie 0
#6	Voie A inv.
#7	Voie B inv.
#8	Voie 0 inv.

Niveaux électriques

Sorties	Totem pôle
Niveau haut	>U alim. -1,4 V (I = -20 mA)
Niveau bas	<0,5 V (I = 20 mA)
Charge max.	<20 mA

Dimensions



AUDIN - 8, avenue de la malle - 51370 Saint Brice Courcelles
Tel : 03.26.04.20.21 - Fax : 03.26.04.28.20 - Web : <http://www.audin.fr> - Email : info@audin.fr

Codeurs incrémentaux

Certification ATEX EEx d IIC T6

Résolution 5...5000 impulsions

X 700 - incrémental

Check list for EX-approval

In compliance with EU standards 94/9/EG for potentially explosive areas it is imperative that the present checklist is duly completed and that all pending questions relating to explosion protection and application are clarified.

Company: _____
Address: _____
Division: _____
In charge: _____
Phone: _____ Fax: _____
e-mail: _____

Product name:	Version:	Resolution (ppr / code):	Supply voltage:
Kind of e-connection:	Length of cable (m):	Output circuit:	Special options:

Responsibility

- Our customer will receive all relevant information to verify a correct application.
- Our customer has to clarify all relevant criterions and characteristics.
- The operator shall be responsible for not exceeding the maximum performance limits of our devices (see data sheet).

Device utilization/application (E.g.: Lacquering line, manufacturing tech., gas storing vessel etc.)

Device group, device category and zone classification

Device group please tick

Device group I

Device group II

Category / Zone	Ex-atmosphere prevailing	
Category 1 (= Zone 0/20)	... permanently, long-term or frequently	<input type="checkbox"/>
Category 2 (= Zone 1/21)	... only now and then	<input type="checkbox"/>
Category 3 (= Zone 2/22)	... rarely or seldom	<input type="checkbox"/>

Zone classification

G (gases) Zone 0, zone 1, zone 2

D (dusts) Zone 20, zone 21, zone 22

AUDIN 18, avenue de la maille 51370 Saint Brice Courcelles
Tel : 03.26.04.20.21 - Fax : 03.26.04.28.20 - Web : <http://www.audin.fr> - Email : info@audin.fr

Check list for EX-approval

Ignition protection

please tick

Ex d	Flameproof (pressure-proof capsule)	<input type="checkbox"/>
Ex ia	Intrinsic safety	<input type="checkbox"/>
Ex ib	Intrinsic safety	<input type="checkbox"/>

Gas explosion group

Gases are classified into explosion groups. Danger increases from group II A to II C.

please tick

II A	Propane	<input type="checkbox"/>
II B	Ethylene	<input type="checkbox"/>
II C	Hydrogen, Acetylene	<input type="checkbox"/>

Temperature classes and groups of explosion

Temperature class	Max. surface temperature of operating equipment (°C)	Max. ignition temperature of combustible substances (°C)	please tick
T1	450	> 450	void
T2	300	>300...< 450	void
T3	200	>200...< 300	void
T4	135	>135...< 200	<input type="checkbox"/>
T5	100	>100...< 135	void
T6	85	> 85...< 100	<input type="checkbox"/>

Information on ambient and operating temperature

Expected operating temperature:

to be clarified

Field ambient temperature:

to be clarified

Mechanical strain

Rotation speed (rpm)

Axial shaft load (N)

Radial shaft load (N)

Ambient impacts (salt, lye, etc.)

Date

Signature

Stamp:

Date

Release EExB / trained sales