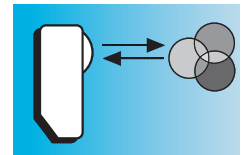


Détecteur de couleurs programmable



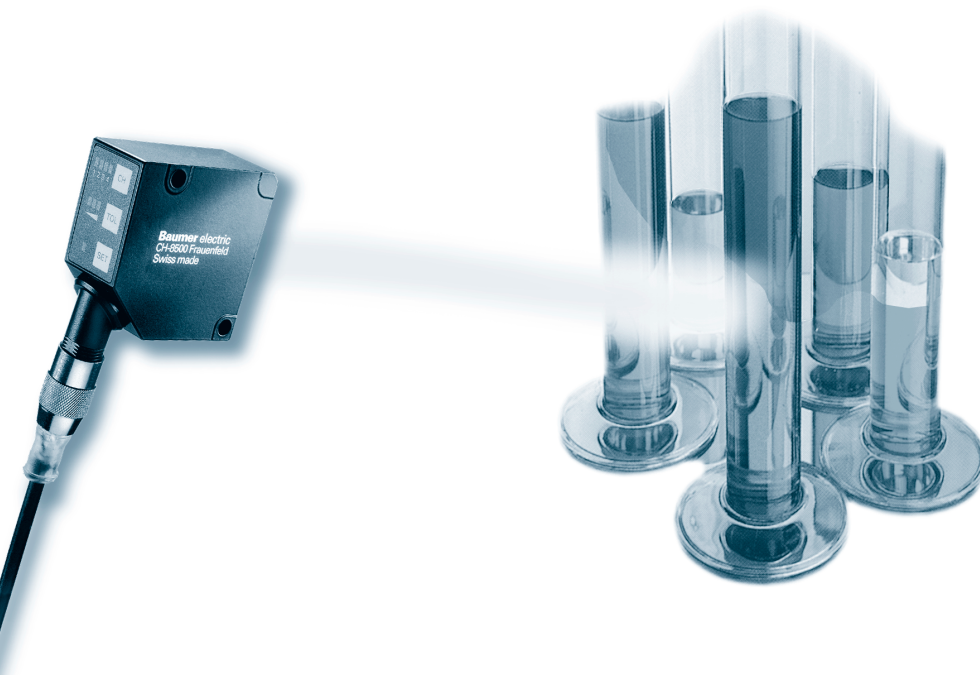
A UDIN Composants & systèmes d'automatisme

Siège : 7 bis rue de Tinquex - 51100 Reims - France - Tel : 03.26.04.20.21 - Fax : 03.26.04.28.20

Agence Nord : 66 rue J.Baptiste Lebas - 59910 Bondues - France Tel : 03.20.27.99.84 - Fax : 03.20.27.99.85

Web : <http://www.audin.fr> - Email : info@audin.fr

- Couleurs programmables
- Prêt sur simple pression
- Connecteur orientable à 180°
- Un temps d'activation extrêmement court
- Une compacité inégalée



Détecteur de couleurs programmable

LOGIPAL III

Généralités

Le détecteur de couleurs programmable LOGIPAL vous permet d'utiliser le critère des couleurs lors de la sélection de pièces ou des contrôles qualité..

Nous sommes en mesure de vous proposer un détecteur ultra-compact, capable de différencier plusieurs centai-

nes de couleurs, ceci grâce à l'utilisation de technologies de pointes tels que l'application de sources lumineuses de technique "chip on board" ou encore l'intégration d'un micro-contrôleur performant.

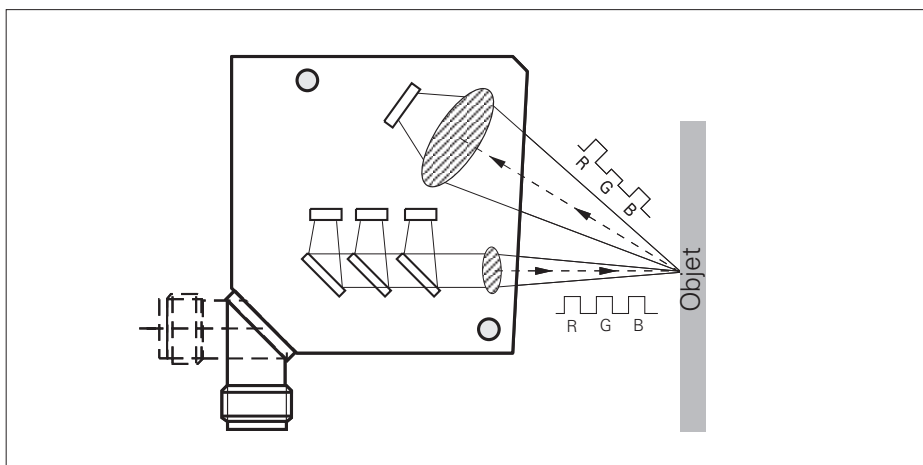
Principe de fonction

LOGIPAL fonctionne comme l'oeil de l'être humain, c'est à dire sur le principe de l'analyse des trois couleurs de base, rouge/ vert et bleu, fournies par des sources lumineuses durables et nécessitant aucun entretien. Ainsi, il devient possible de définir pour chaque objet la part de couleur contenue.

La fonction Teach-in sert a mémoriser la couleur de l'objet.

Si la couleur enregistrée réapparaît, le détecteur active la sortie correspondante.

Différents choix de tolérances , grossières ou fines, vous permettront d'ajuster la finesse des variations de nuances de couleurs.



Avantages

Très simple, sur le principe du Teach-in: Trois touches vous permettent de mémoriser quatre couleurs différentes. Cinq niveaux de tolérances sont disponibles pour chaque couleur.

L'entrée pour le Teach-in externe vous offre la possibilité de programmer toutes les fonctions à distance ainsi que par liaison série. Nous proposons en option une interface RS 232 galvaniquement séparée.

Applications

L'application du détecteur de couleurs est aussi simple que pour des détecteurs à réflexion, ceci à deux nuances près:

Pour la détection d'objets brillants, il est recommandé d'incliner le détecteur d'environ 15° sur le côté.

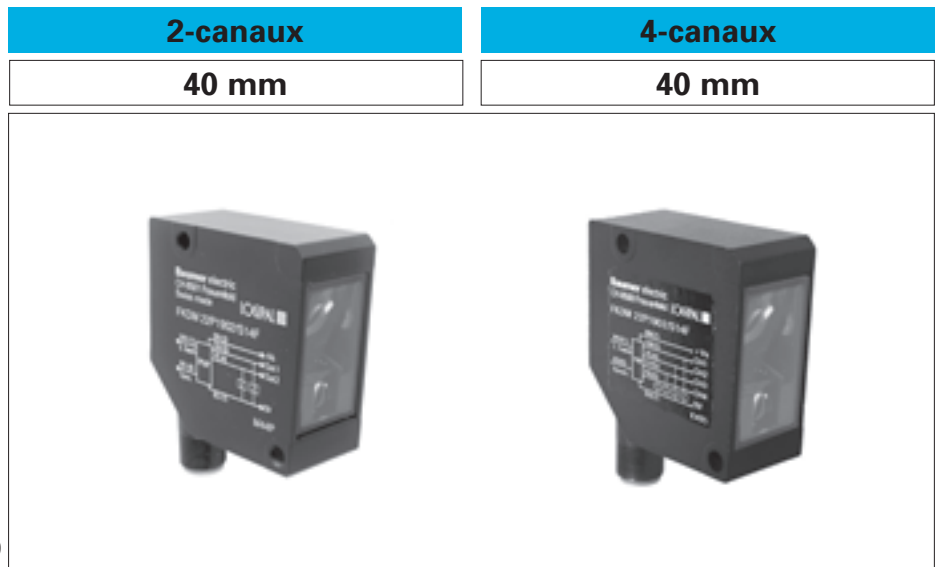
Pour la reconnaissance de faibles écarts de nuances, la portée de détection spécifiée de 40 mm doit être respectée précisément.

Série 22

- Une compacité inégalée
- Couleurs programmables
- Prêt sur simple pression
- Connecteur orientable à 180°
- Un temps d'activation extrêmement court

AUDIN

Composants & systèmes d'automatisme
7 bis rue de Tinqueux - 51100 Reims - France
Tel. +33(0)326042021 • Fax +33(0)326042820
<http://www.audin.fr> • e-mail info@audin.fr



PNP	version
	commutation claire

NPN	version
	commutation claire

Données techniques	
Portée	40 mm
Taille du point de mesure	3 mm x 5 mm
Canaux de détecteur	2 (adaptatif)
Plages de tolérance	5-degrés (LED)
Indication des états des canaux	LED jaune par canal
Indication des signaux (Teach)	LED orange
Témoin de service	LED verte
Source de lumière	LED rouge / verte / bleue
Plage de tension	10 - 30 VDC
max. Consommation Moyenne	80 mA / 24 VDC
max. Courant de sortie	100 mA par canal
Tension résiduelle	< 1,8 V
Temps d'activation	340 µs
Protège contre courts-circuits	oui
Protège contre inversion polarité	oui
Température de fonctionnement	-10...+55 °C
Matériau du boîtier	Zinc coulé sous pression
Connecteur appareil	orientable à 180°
Classe de protection	IP 67
Entrée synch.	low actif, low: 0 V...1/3 Vs, high: 2/3 Vs...Vs
Entrée Teach ext.	Protocole avec accusé de réception via sortie canal 1
Accessoires	
Connecteur ESG 34FP0200B	
Accessoire équerre de fixation	
Convertisseur d'interface RS 232	

2-canaux
FKDM 22P1902/S14F

FKDM 22N1902/S14F

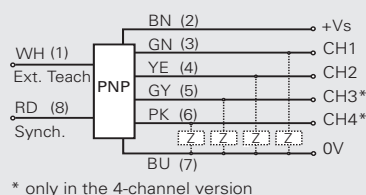
Portée	40 mm
Taille du point de mesure	3 mm x 5 mm
Canaux de détecteur	2 (adaptatif)
Plages de tolérance	5-degrés (LED)
Indication des états des canaux	LED jaune par canal
Indication des signaux (Teach)	LED orange
Témoin de service	LED verte
Source de lumière	LED rouge / verte / bleue
Plage de tension	10 - 30 VDC
max. Consommation Moyenne	80 mA / 24 VDC
max. Courant de sortie	100 mA par canal
Tension résiduelle	< 1,8 V
Temps d'activation	340 µs
Protège contre courts-circuits	oui
Protège contre inversion polarité	oui
Température de fonctionnement	-10...+55 °C
Matériau du boîtier	Zinc coulé sous pression
Connecteur appareil	orientable à 180°
Classe de protection	IP 67
Entrée synch.	low actif, low: 0 V...1/3 Vs, high: 2/3 Vs...Vs
Entrée Teach ext.	Protocole avec accusé de réception via sortie canal 1
8 pôles	No. 126220
SIFK 60G/AL	

4-canaux
FKDM 22P1901/S14F

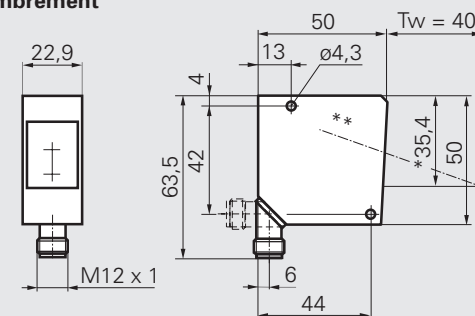
FKDM 22N1901/S14F

Portée	40 mm
Taille du point de mesure	3 mm x 5 mm
Canaux de détecteur	4 (adaptatif)
Plages de tolérance	5-degrés (LED)
Indication des états des canaux	LED jaune par canal
Indication des signaux (Teach)	LED orange
Témoin de service	LED verte
Source de lumière	LED rouge / verte / bleue
Plage de tension	10 - 30 VDC
max. Consommation Moyenne	80 mA / 24 VDC
max. Courant de sortie	100 mA par canal
Tension résiduelle	< 1,8 V
Temps d'activation	340 µs
Protège contre courts-circuits	oui
Protège contre inversion polarité	oui
Température de fonctionnement	-10...+55 °C
Matériau du boîtier	Zinc coulé sous pression
Connecteur appareil	orientable à 180°
Classe de protection	IP 67
Entrée synch.	low actif, low: 0 V...1/3 Vs, high: 2/3 Vs...Vs
Entrée Teach ext.	Protocole avec accusé de réception via sortie canal 1
8 pôles	No. 126220
SIFK 60G/AL	

Schéma de raccordement



Dessin d'encombrement



- * Axe de l'émetteur
- ** Axe du récepteur (20° par rapport à l'axe de l'émetteur)